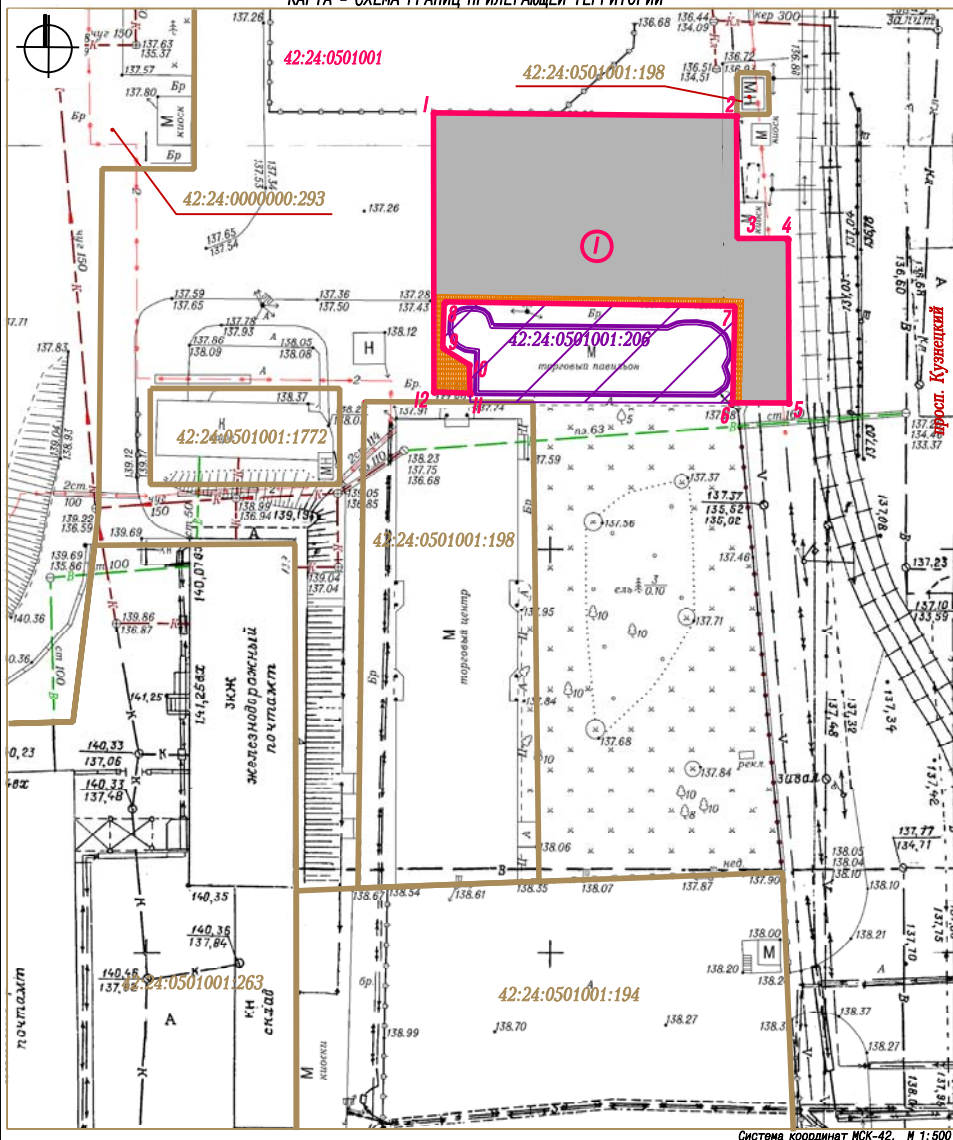


КАРТА - СХЕМА ГРАНИЦ ПРИЛЕГАЮЩЕЙ ТЕРРИТОРИИ



ПРИЛОЖЕНИЕ
к постановлению администрации
города Кемерово
от _____ № _____

Условные обозначения

- Граница прилегающей территории нежилого здания ТЦ "Арго" по адресу: Российская Федерация, Кемеровская область - Кузбасс, Кемеровский городской округ, г. Кемерово, просп. Кузнецкий, 79/1
 - 1 Характерные точки границы прилегающей территории
 - 42:24:0501001:206 Условный номер границы прилегающей территории
 - 42:24:0501001:206 Земельный участок кад. № 42:24:0501001:206, занятый нежилым зданием ТЦ "Арго" по адресу: Российская Федерация, Кемеровская область - Кузбасс, Кемеровский городской округ, г. Кемерово, просп. Кузнецкий, 79/1
 - :206 Нежилое здание ТЦ "Арго" по адресу: Российская Федерация, Кемеровская область - Кузбасс, Кемеровский городской округ, г. Кемерово, просп. Кузнецкий, 79/1
 - :206 Кадастровые номера, границы земельных участков, сведения о которых содержатся в Едином государственном реестре недвижимости
 - 42:24:0501001 Кадастровый номер кадастрового квартала
- Элементы благоустройства в границах прилегающей территории
- Пешеходный тротуар (покрытие - брусчатка)
 - Асфальтовое покрытие

КАТАЛОГ КООРДИНАТ

Площадь прилегающей территории - 1047 кв.м				
Обозначение характерных точек границ	Длина линии (м)	Координаты		
		X	Y	Z
1	2	3	4	5
1	37,55 (от т. 1 до т. 2)	622787,74	1337730,60	
2	15,20 (от т. 2 до т. 3)	622788,18	1337768,15	
3	6,38 (от т. 3 до т. 4)	622772,98	1337768,58	
4	20,43 (от т. 4 до т. 5)	622775,15	1337774,93	
5	7,00 (от т. 5 до т. 6)	622752,74	1337775,47	
6	11,99 (от т. 6 до т. 7)	622752,60	1337768,48	
7	36,04 (от т. 7 до т. 8)	622764,59	1337768,49	
8	5,75 (от т. 8 до т. 9)	622764,34	1337732,45	
9	3,87 (от т. 9 до т. 10)	622758,59	1337732,40	
10	3,55 (от т. 10 до т. 11)	622755,62	1337735,73	
11	4,48 (от т. 11 до т. 12)	622753,07	1337735,90	
12	34,62 (от т. 12 до т. 1)	622753,13	1337731,43	
1	37,55 (от т. 1 до т. 2)	622787,74	1337730,60	

Система координат МСК-42, М 1:500