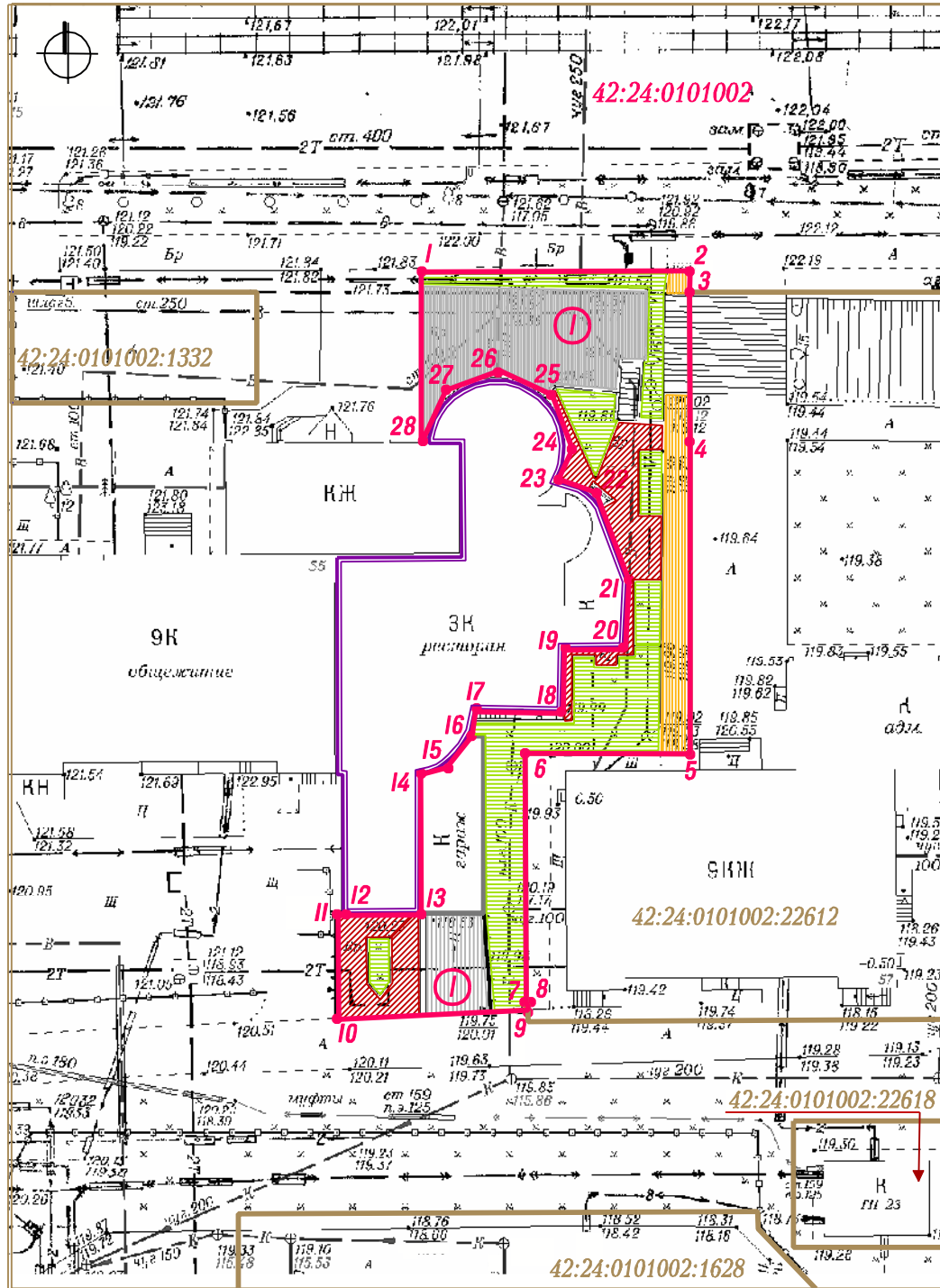


от _____ № _____



Система координат МСК-42

Условные обозначения

- Граница прилегающей территории нежилого здания по адресу: Кемеровская область, г. Кемерово, просп. Ленина, 55/1
 - Характерные точки границы прилегающей территории
 - I Условный номер границы прилегающей территории
 - Нежилое здание по адресу: Кемеровская область, г. Кемерово, просп. Ленина, 55/1
 - 42:24:0101002:1332 Кадастровые номера, границы земельных участков, сведения о которых содержатся в ЕГРН
 - 42:24:0101002 Кадастровый номер кадастрового квартала
- Элементы благоустройства в границах прилегающей территории
- Пешеходный тротуар (покрытие - брусчатка)
 - Пешеходный тротуар (покрытие - асфальтобетон)
 - Элементы озеленения (газон, рядовая посадка деревьев, кустарники)
 - Пристроенное капитальное сооружение (гараж)
 - Проезд (покрытие - асфальтобетон)
 - Проезд (покрытие - цемент)

КАТАЛОГ КООРДИНАТ

Площадь прилегающей территории - 986 кв. м			
Обозначение характерных точек границ	Длина линии (м)	Координаты	
		X	Y
1	2	3	4
1	23,71 (от т. 1 до т. 2)	622873.93	1339582.63
2	2,06 (от т. 2 до т. 3)	622874.60	1339608.33
3	14,26 (от т. 3 до т. 4)	622872.55	1339608.36
4	29,92 (от т. 4 до т. 5)	622858.29	1339608.70
5	15,76 (от т. 5 до т. 6)	622828.38	1339609.35
6	24,09 (от т. 6 до т. 7)	622828.12	1339593.59
7	0,17 (от т. 7 до т. 8)	622804.04	1339594.19
8	0,52 (от т. 8 до т. 9)	622804.04	1339594.36
9	18,13 (от т. 9 до т. 10)	622803.52	1339594.37
10	9,89 (от т. 10 до т. 11)	622802.29	1339576.28
11	0,26 (от т. 11 до т. 12)	622812.17	1339576.04
12	7,71 (от т. 12 до т. 13)	622812.24	1339576.29
13	13,43 (от т. 13 до т. 14)	622812.45	1339584.00
14	2,55 (от т. 14 до т. 15)	622825.87	1339583.61
15	3,90 (от т. 15 до т. 16)	622826.53	1339586.07
16	2,35 (от т. 16 до т. 17)	622829.64	1339588.44
17	8,42 (от т. 17 до т. 18)	622831.96	1339588.74
18	6,06 (от т. 18 до т. 19)	622832.02	1339597.15
19	5,84 (от т. 19 до т. 20)	622838.08	1339597.13
20	6,44 (от т. 20 до т. 21)	622838.25	1339602.97
21	9,02 (от т. 21 до т. 22)	622844.80	1339603.12
22	3,84 (от т. 22 до т. 23)	622853.20	1339599.84
23	3,19 (от т. 23 до т. 24)	622854.39	1339596.18
24	5,55 (от т. 24 до т. 25)	622857.31	1339597.47
25	5,55 (от т. 25 до т. 26)	622862.47	1339595.42
26	5,47 (от т. 26 до т. 27)	622864.66	1339590.32
27	5,60 (от т. 27 до т. 28)	622862.66	1339585.22
28	16,40 (от т. 28 до т. 1)	622857.53	1339582.97
1	25,71 (от т. 1 до т. 2)	622873.93	1339582.63