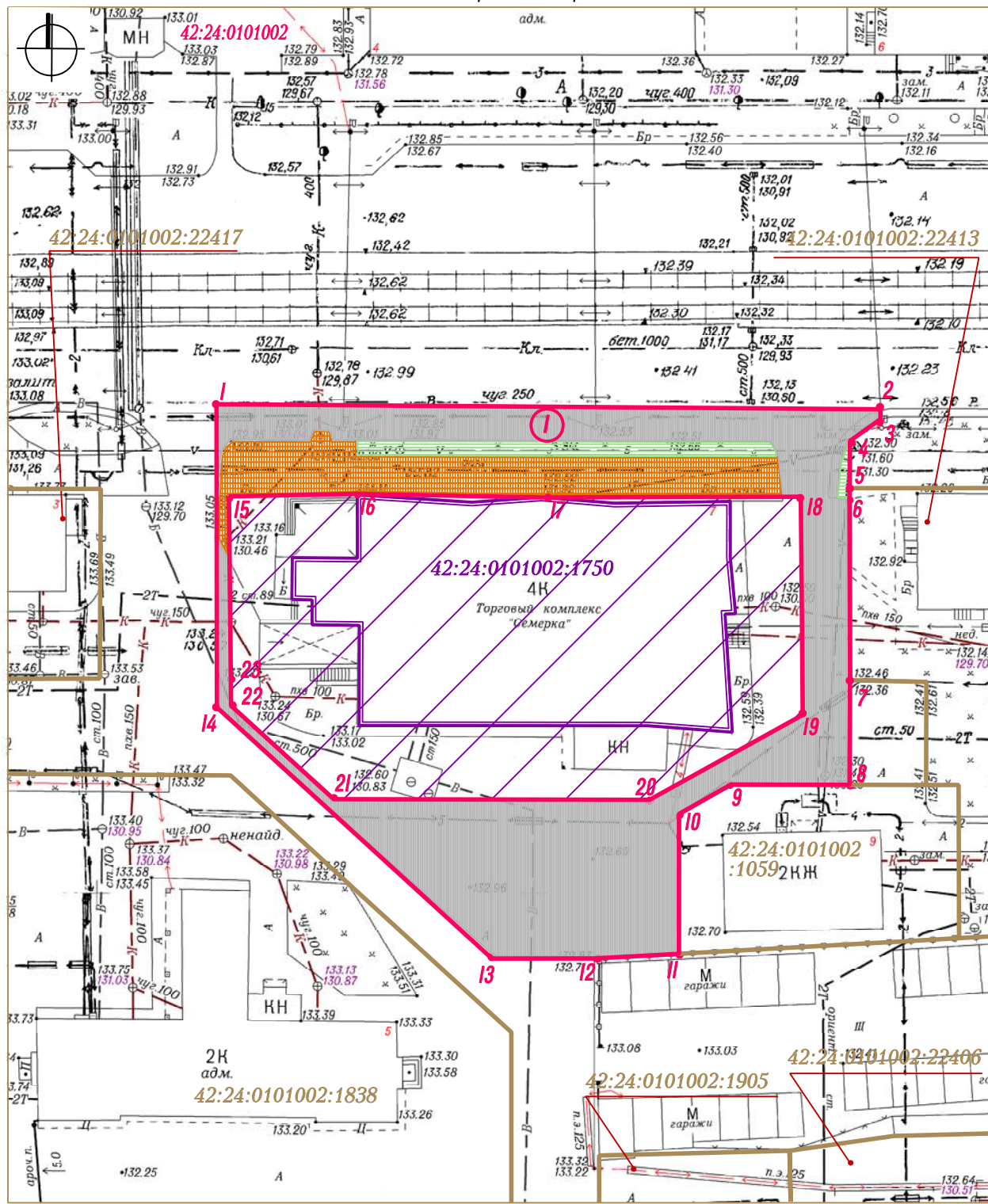


КАРТА - СХЕМА ГРАНИЦ ПРИЛЕГАЮЩЕЙ ТЕРРИТОРИИ

ПРИЛОЖЕНИЕ  
к постановлению администрации  
города Кемерово  
от \_\_\_\_\_ № \_\_\_\_\_



Условные обозначения

- Граница прилегающей территории нежилого здания ТЦ "Семерка" по адресу: Российская Федерация, Кемеровская область - Кузбасс, Кемеровский городской округ, г. Кемерово, просп. Ленина, 7
- 1 • Характерные точки границы прилегающей территории
- 1 Условный номер границы прилегающей территории
- Земельный участок кад. № 42:24:0101002:1750, занятый нежилым зданием ТЦ "Семерка" по адресу: Российская Федерация, Кемеровская область - Кузбасс, Кемеровский городской округ, г. Кемерово, просп. Ленина, 7
- Нежилое здание ТЦ "Семерка" по адресу: Российская Федерация, Кемеровская область - Кузбасс, Кемеровский городской округ, г. Кемерово, просп. Ленина, 7
- :344 Кадастровые номера, границы земельных участков, сведения о которых содержатся в Едином государственном реестре недвижимости
- 42:24:0101002 Кадастровый номер кадастрового квартала
- Элементы благоустройства в границах прилегающей территории
- Пешеходный тротуар (покрытие - брусчатка)
- Элементы озеленения (газон, рядовая посадка деревьев)
- Асфальтовое покрытие

КАТАЛОГ КООРДИНАТ

Площадь прилегающей территории - 1631 кв. м				
Обозначение характерных точек границы	Длина линии (м)	Координаты		
		Х	у	
1	2	3	4	
1	76.09 (от т. 1 до т. 2)	622844.63	1337957.53	
2	7.14 (от т. 2 до т. 3)	622845.72	1338033.61	
3	4.28 (от т. 3 до т. 4)	622844.58	1338033.64	
4	5.42 (от т. 4 до т. 5)	622842.03	1338030.20	
5	0.95 (от т. 5 до т. 6)	622836.61	1338030.27	
6	21.08 (от т. 6 до т. 7)	622835.66	1338030.28	
7	11.98 (от т. 7 до т. 8)	622814.59	1338030.81	
8	13.61 (от т. 8 до т. 9)	622802.61	1338031.02	
9	6.83 (от т. 9 до т. 10)	622802.33	1338017.42	
10	16.02 (от т. 10 до т. 11)	622798.83	1338011.55	
11	9.66 (от т. 11 до т. 12)	622782.81	1338011.88	
12	11.78 (от т. 12 до т. 13)	622782.08	1338002.26	
13	42.68 (от т. 13 до т. 14)	622781.80	1337990.47	
14	34.75 (от т. 14 до т. 1)	622809.88	1337958.34	
1	76.09 (от т. 1 до т. 2)	622844.63	1337957.53	
15	14.71 (от т. 15 до т. 16)	622834.09	1337959.17	
16	21.13 (от т. 16 до т. 17)	622834.71	1337973.87	
17	29.71 (от т. 17 до т. 18)	622834.76	1337995.01	
18	25.00 (от т. 18 до т. 19)	622835.50	1338024.71	
19	20.08 (от т. 19 до т. 20)	622810.51	1338025.48	
20	36.18 (от т. 20 до т. 21)	622800.38	1338008.14	
21	15.91 (от т. 21 до т. 22)	622799.66	1337971.96	
22	3.07 (от т. 22 до т. 23)	622810.11	1337959.96	
23	20.93 (от т. 23 до т. 15)	622813.17	1337959.86	
15	14.71 (от т. 15 до т. 16)	622834.09	1337959.17	