

КАРТА - СХЕМА ГРАНИЦ ПРИЛЕГАЮЩЕЙ ТЕРРИТОРИИ

ПРИЛОЖЕНИЕ
к постановлению администрации
города Кемерово

от _____ № _____

Условные обозначения



Граница прилегающей территории по адресу: Российская Федерация, Кемеровская область - Кузбасс, Кемеровский городской округ, г. Кемерово, просп. Кузнецкий, 79/2



Характерные точки границы прилегающей территории

Условный номер границы прилегающей территории



Земельный участок кад. № 42:24:0501001:198 по адресу: Российская Федерация, Кемеровская область - Кузбасс, Кемеровский городской округ, г. Кемерово, просп. Кузнецкий, 79/2



Нежилое здание ТЦ "Добрый" по адресу: Российская Федерация, Кемеровская область - Кузбасс, Кемеровский городской округ, г. Кемерово, просп. Кузнецкий, 79/2



Кадастровые номера, границы земельных участков, сведения о которых содержатся в Едином государственном реестре недвижимости

42:24:0501001

Кадастровый номер кадастрового квартала

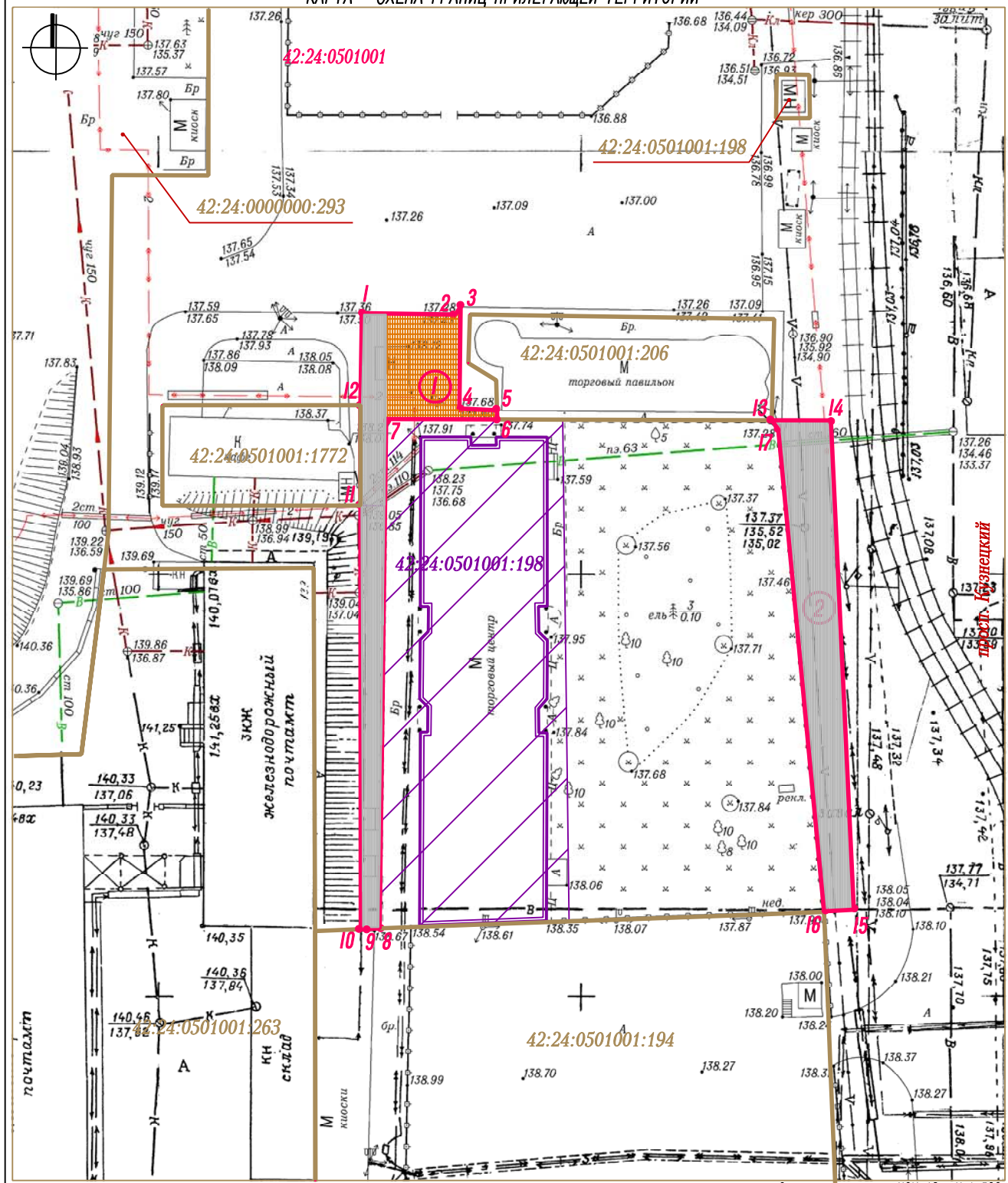
Элементы благоустройства в границах прилегающей территории



Пешеходный тротуар (покрытие - брусчатка)



Асфальтовое покрытие



КАТАЛОГ КООРДИНАТ			
Площадь прилегающей территории - 598 кв. м (в том числе: контур 1 - 311 кв. м; контур 2 - 287 кв. м.)			
Обозначение характерных точек границ	Длина линии (м)	Координаты	
		X 3	Y 4
1	2	622764.23	1337719.65
1	11.08 (от т. 1 до т. 2)	622764.31	1337730.73
2	1.11 (от т. 2 до т. 3)	622765.24	1337731.32
3	12.06 (от т. 3 до т. 4)	622753.17	1337731.46
4	4.45 (от т. 4 до т. 5)	622753.07	1337735.90
5	1.08 (от т. 5 до т. 6)	622751.99	1337735.95
6	13.15 (от т. 6 до т. 7)	622751.74	1337722.81
7	60.33 (от т. 7 до т. 8)	622691.42	1337723.35
8	1.66 (от т. 8 до т. 9)	622691.31	1337721.70
9	0.57 (от т. 9 до т. 10)	622691.27	1337721.13
10	50.17 (от т. 10 до т. 11)	622741.43	1337719.98
11	11.89 (от т. 11 до т. 12)	622753.31	1337719.72
12	10.91 (от т. 12 до т. 1)	622764.23	1337719.65
13	7.00 (от т. 13 до т. 14)	622752.60	1337768.48
14	58.01 (от т. 14 до т. 15)	622752.74	1337775.47
15	3.53 (от т. 15 до т. 16)	622694.88	1337779.46
16	57.34 (от т. 16 до т. 17)	622694.61	1337775.94
17	1.31 (от т. 17 до т. 13)	622751.56	1337769.27
13	7.00 (от т. 13 до т. 14)	622752.60	1337768.48