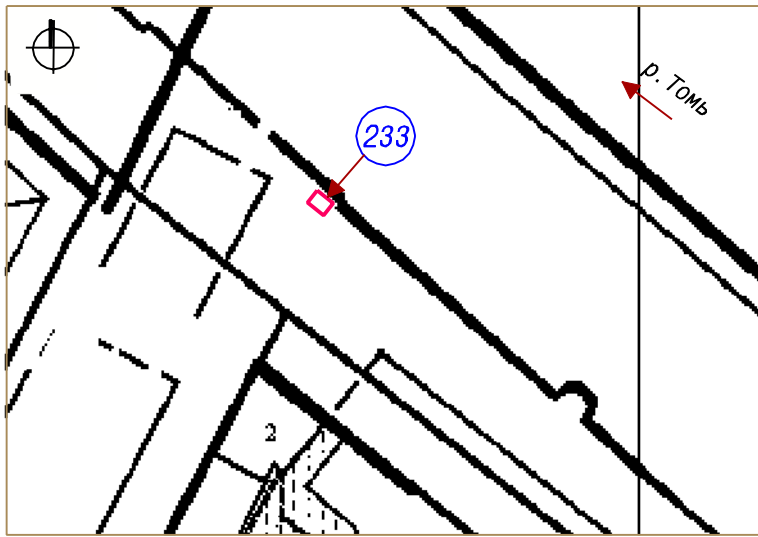


СИТУАЦИОННЫЙ ПЛАН



233 Тип НТО - вендинговый автомат

Вид торговли - розничная

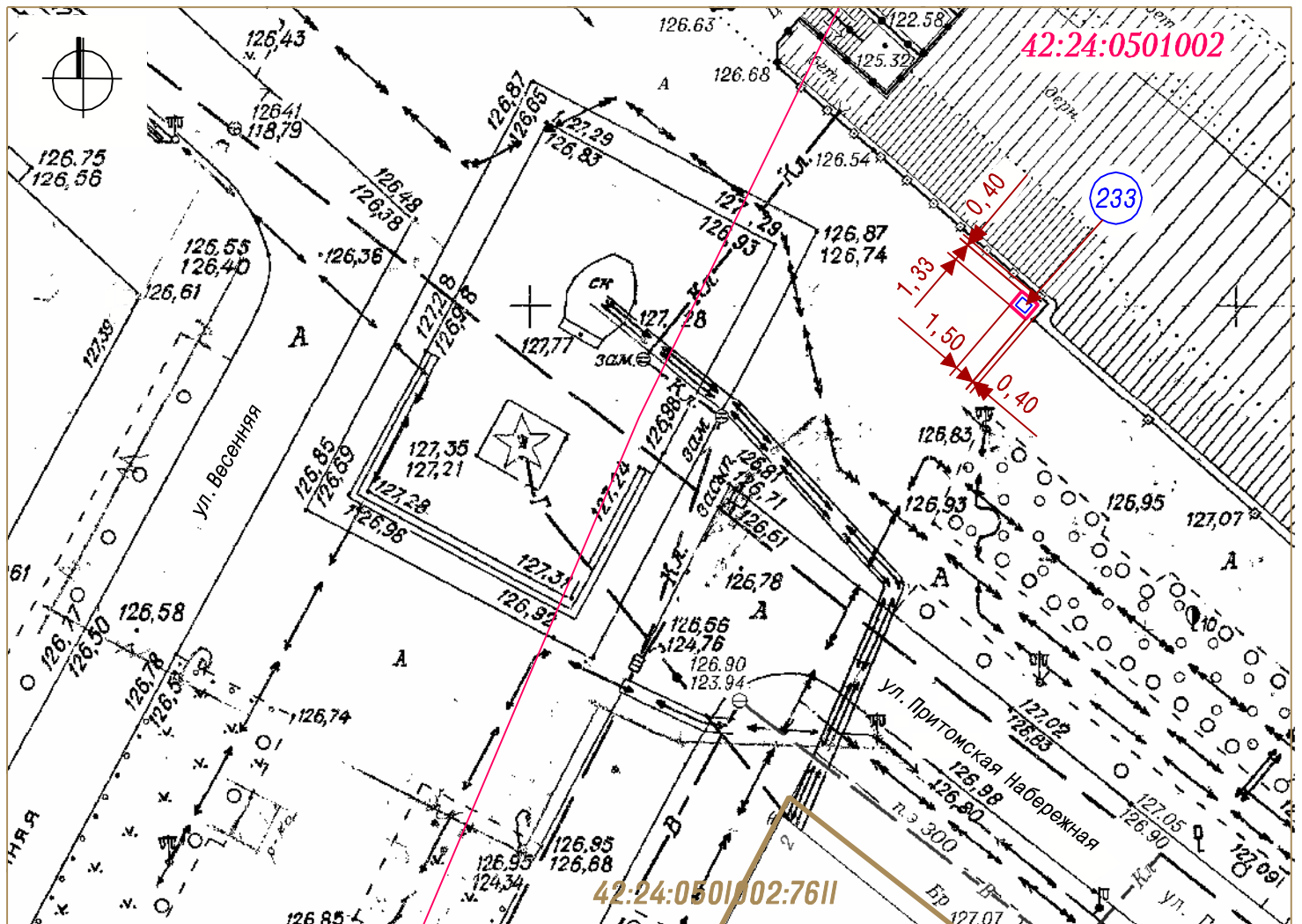
Специализация торговли-непродовольственный (смотровой бинокль)

Площадь НТО- 2кв. м.

Площадь земельного участка - 2кв. м

Период размещения НТО - постоянный

ГРАФИЧЕСКОЕ ИЗОБРАЖЕНИЕ М 1:500 (СХЕМА РАЗМЕЩЕНИЯ НЕСТАЦИОНАРНОГО ТОРГОВОГО ОБЪЕКТА)



УСЛОВНЫЕ ОБОЗНАЧЕНИЯ

Система координат МСК-42

- Нестационарный торговый объект (НТО)
- Граница земельного участка с адресным ориентиром: Кемеровская область, г. Кемерово, ул. Весенняя, на 39м севернее дома №2
- :76II Кадастровые номера, границы земельных участков, сведения о которых содержатся в Едином государственном реестре недвижимости
- 42:24:0501002 Кадастровый номер кадастрового квартала
- Граница кадастрового квартала
- 233 Порядковый номер строки текстового раздела схемы