

Приложение
к постановлению администрации города Кемерово

от _____ № _____

ОПИСАНИЕ ГРАНИЦ ПУБЛИЧНОГО СЕРВИТУТА

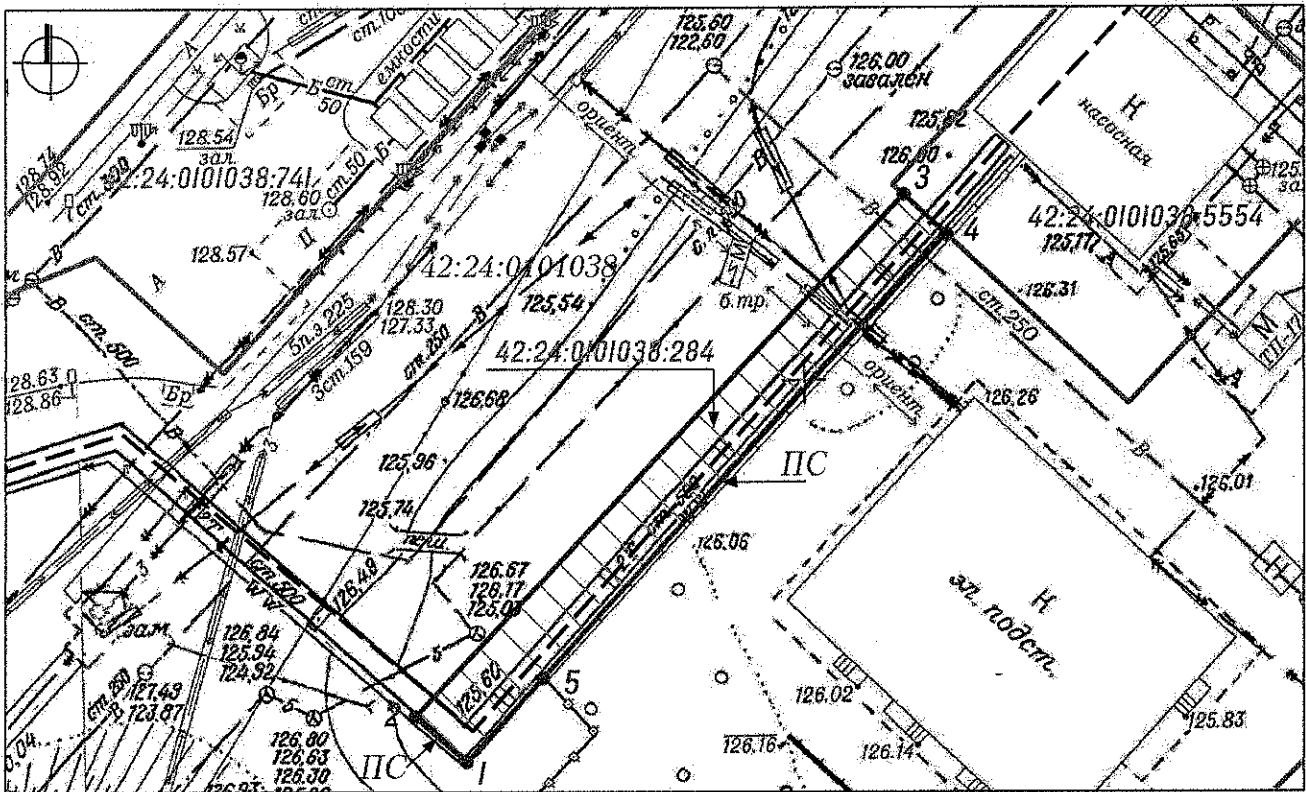
Местоположение публичного сервитута – Российская Федерация, Кемеровская область – Кузбасс, Кемеровский городской округ, г. Кемерово, ул. Автозаводская, в границах земельного участка с кадастровым номером 42:24:0101038:284;

- площадь публичного сервитута – 214 кв. м.;
- система координат – МСК – 42, зона – 1;
- метод определения координат характерных точек – картометрический;
- средняя квадратическая погрешность положения характерных точек – 0.10(м).

ГРАФИЧЕСКОЕ ОПИСАНИЕ ГРАНИЦ ПУБЛИЧНОГО СЕРВИТУТА

Номера характерных точек границы	Координаты		Номера характерных точек границы	Координаты		Номера характерных точек границы	Координаты	
	X	Y		X	Y		X	Y
1	2	3	1	2	3	1	2	3
1	621106.99	1337708.37	5	621112.75	1337713.62			
2	621110.10	1337704.83	1	621106.99	1337708.37			
3	621146.04	1337738.43						
4	621143.30	1337741.34						

СХЕМА РАСПОЛОЖЕНИЯ ГРАНИЦ ПУБЛИЧНОГО СЕРВИТУТА



Масштаб 1:500

УСЛОВНЫЕ ОБОЗНАЧЕНИЯ

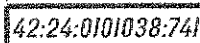


Проектная граница публичного сервитута, установленного в целях эксплуатации третьего теплосетевого комплекса с кадастровым номером 42:24:0000000:1224. Площадь публичного сервитута – 214 кв. м., в том числе:
– часть земельного участка с кадастровым №42:24:0101038:284, площадь – 214 кв. м.;

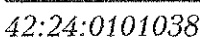
1 ● Характерная точка границы публичного сервитута



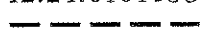
Земельный участок, сведения о котором содержатся в Едином государственном реестре недвижимости, в границах которого устанавливается публичный сервитут



Кадастровые номера, границы земельных участков, сведения о которых содержатся в Едином государственном реестре недвижимости



Кадастровый номер кадастрового квартала



Проектное местоположение инженерного сооружения (третий теплосетевой комплекс)