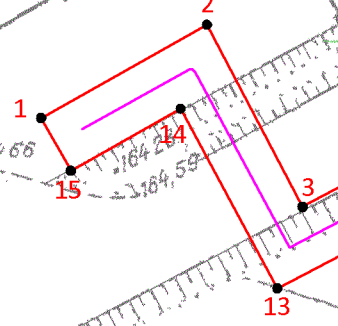
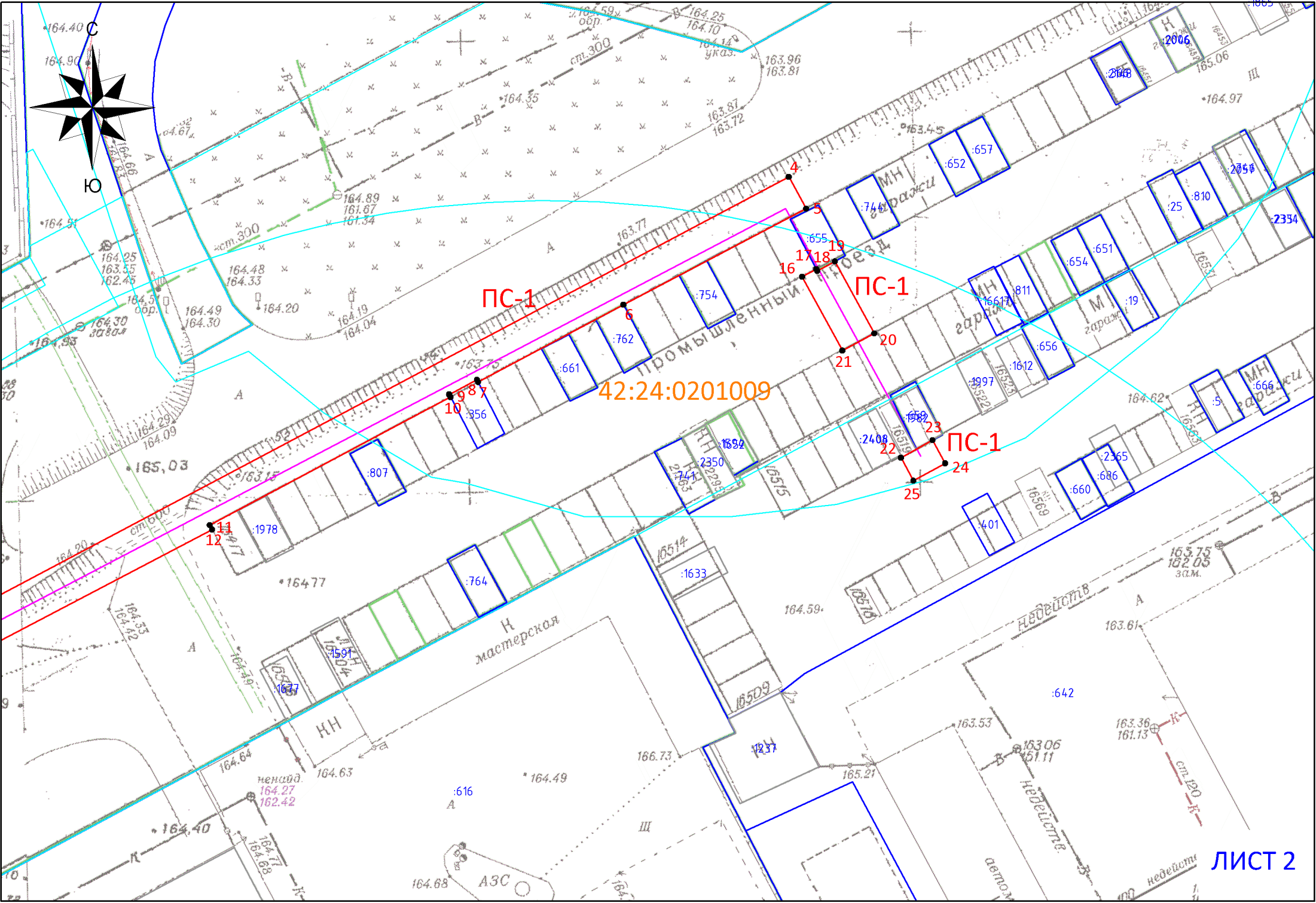
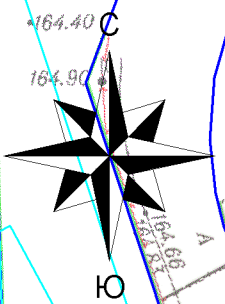


42:24:0201009

ПС-1

476





ПС-1

ПС-1

ПС-1

42:24:0201009

Схема расположения границ публичного сервитута






ОПИСАНИЕ ГРАНИЦ ПУБЛИЧНОГО СЕРВИТУТА

Местоположение публичного сервитута - Российская Федерация, Кемеровская область-Кузбасс, Кемеровский городской округ, город Кемерово, севернее ул. Волгоградская, 49А, на землях населенных пунктов в кадастровом квартале № 42:24:0201009 - площадью 1042 кв.м;

Публичный сервитут - под объект электросетевого хозяйства: строительство и эксплуатация линия электропередачи ВЛ-0,4 кВ от ТП-3014 (технологическое присоединение гаража по адресу: г. Кемерово, кооп. "Турист")

- площадь публичного сервитута – 1042 кв.м;
- система координат – МСК-42, зона-1;
- метод определения координат характерных точек -
- метод спутниковых геодезических измерений (определений);
- средняя квадратическая погрешность положения характерных точек – 0,10 (м).
- МАСШТАБ 1:500

УСЛОВНЫЕ ОБОЗНАЧЕНИЯ:

-  — Граница земельного участка, прошедшего ГКУ
-  — Граница кадастрового квартала
-  — Проектное местоположение инженерного сооружения
-  — Граница здания/сооружения, прошедшего ГКУ
-  — Граница охранных зон
-  42:24:0201009 — Обозначение кадастрового квартала
-  :2711 — Обозначение учтенных земельных участков, зданий/сооружений
-  1 — Характерная точка границы публичного сервитута
-  ПС-1 — Проектная граница публичного сервитута, установленная для строительства и эксплуатации ВЛ-0,4 кВ от ТП-3014, площадью - 1042 кв.м

ПРИЛОЖЕНИЕ № 1
к постановлению администрации
города Кемерово
от _____ 2024 № _____

Обозначение характерных точек границ	Координаты, м	
	X	Y
1	620718,30	1344071,78
2	620724,49	1344082,78
3	620712,40	1344089,12
4	620811,51	1344276,22
5	620807,99	1344278,13
6	620797,33	1344257,87
7	620788,75	1344241,75
8	620789,01	1344241,62
9	620787,38	1344238,55
10	620787,09	1344238,70
11	620772,89	1344211,98
12	620772,39	1344212,24
13	620707,00	1344087,43
14	620718,91	1344081,03
15	620714,81	1344073,75
-	-	-
16	620800,44	1344277,70
17	620801,28	1344279,27
18	620801,07	1344279,38
19	620802,15	1344281,32
20	620794,14	1344285,69
21	620792,26	1344282,16
-	-	-
22	620780,36	1344288,66
23	620782,31	1344292,15
24	620779,74	1344293,55
25	620777,82	1344290,04