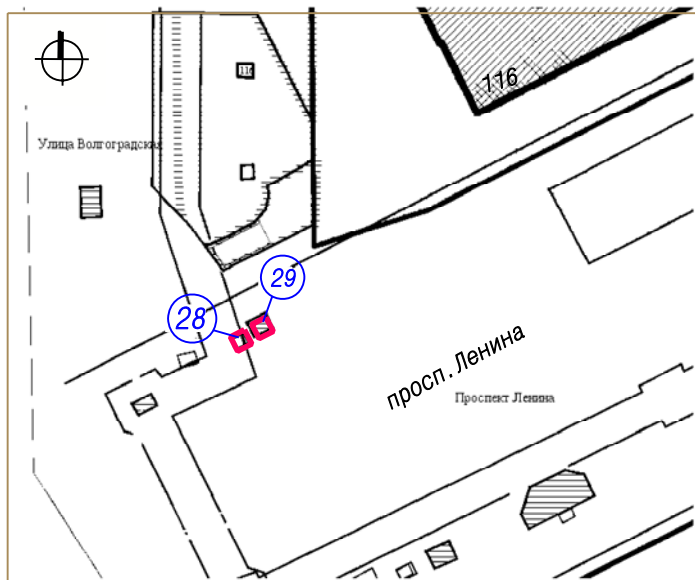


СИТУАЦИОННЫЙ ПЛАН



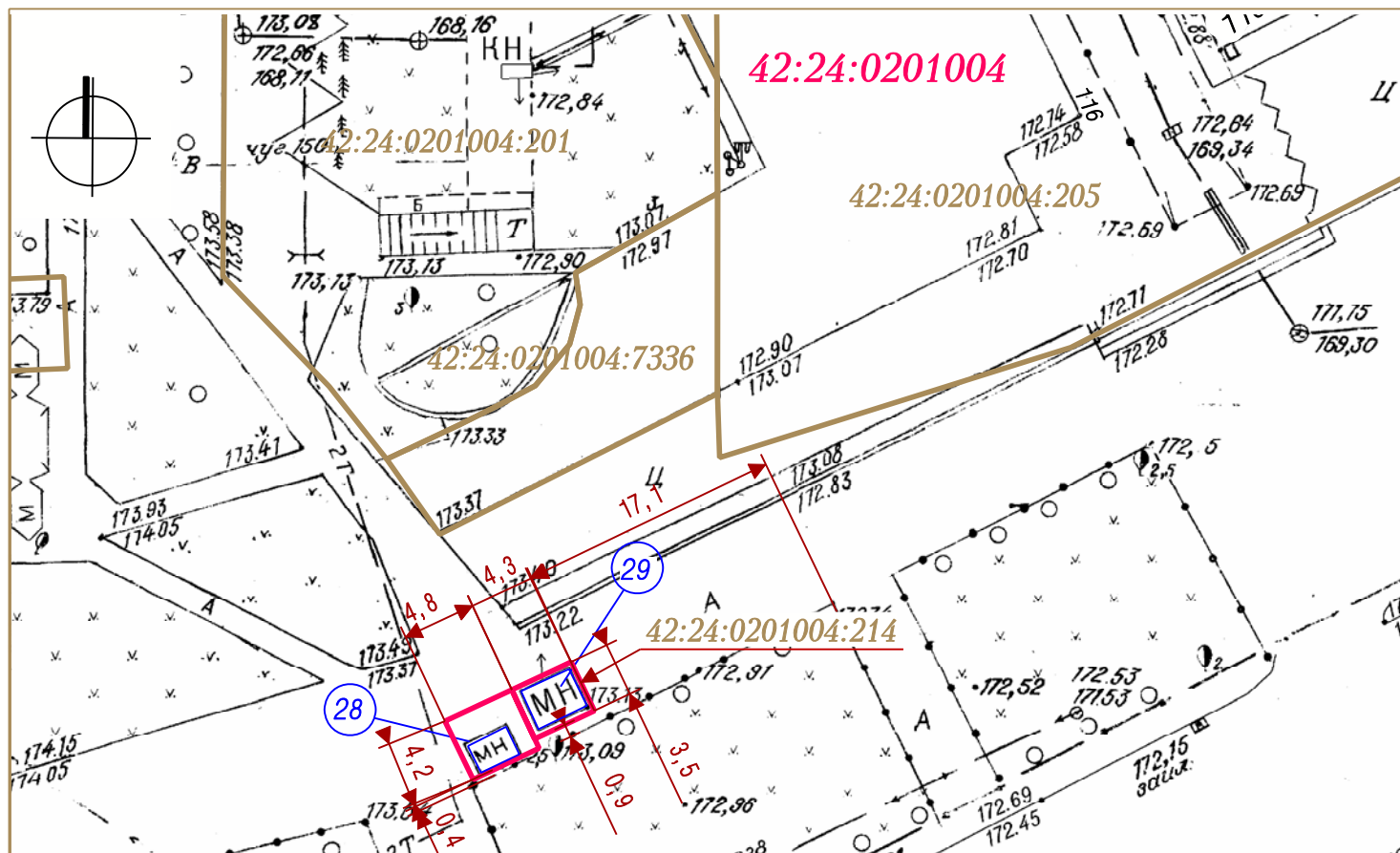
28 Тип НТО - киоск

Адресный ориентир размещения НТО: Кемеровская область, г. Кемерово, просп. Ленина, юго-западнее дома №116
 Вид торговли - розничная
 Специализация торговли - продовольственный
 Площадь НТО - 5.4 кв. м
 Площадь земельного участка - 20 кв. м
 Период размещения НТО - постоянный

29 Тип НТО - киоск

Адресный ориентир размещения НТО: Кемеровская область, г. Кемерово, просп. Ленина, южнее дома №116
 Вид торговли - розничная
 Специализация торговли - непродовольственный (пресса)
 Площадь НТО - 9.45 кв. м
 Площадь земельного участка - 15 кв. м
 кадастровый №42:24:0201004:214,
 Период размещения НТО - постоянный

ГРАФИЧЕСКОЕ ИЗОБРАЖЕНИЕ М 1:500 (СХЕМА РАЗМЕЩЕНИЯ НЕСТАЦИОНАРНЫХ ТОРГОВЫХ ОБЪЕКТОВ)



УСЛОВНЫЕ ОБОЗНАЧЕНИЯ

Система координат МСК-42

- НТО (Нестационарный торговый объект)
- Границы земельных участков НТО
- :205 Кадастровые номера, границы земельных участков, сведения о которых содержатся в Едином государственном реестре недвижимости
- 42:24:0201004 Кадастровый номер кадастрового квартала
- 28 29 Порядковый номер строки текстового раздела схемы

Заявитель: _____

(подпись, расшифровка подписи)

М. П.