

Утверждена

от "\_\_\_" \_\_\_\_\_ 20\_\_ г. № \_\_\_\_\_

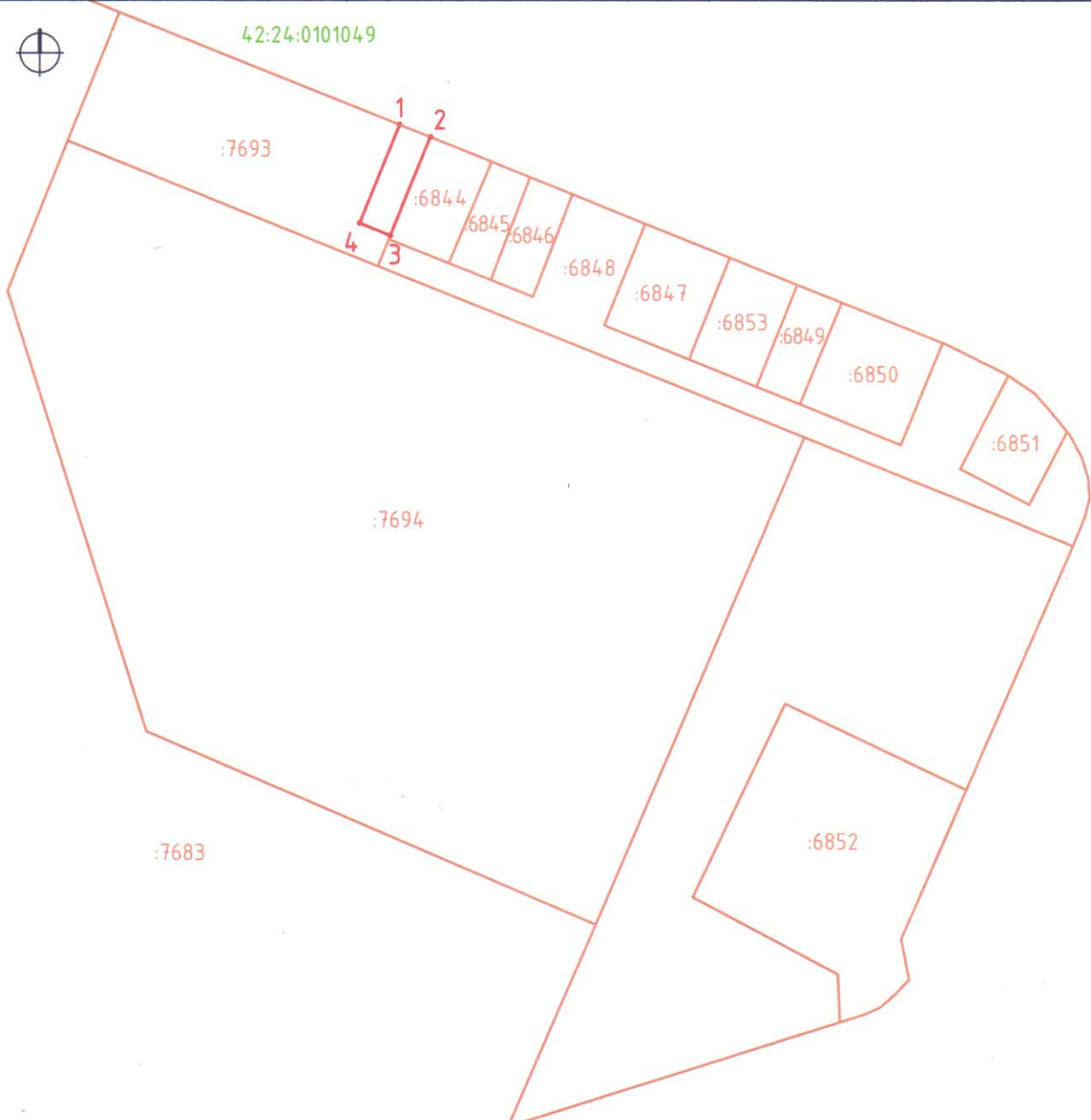
### Схема расположения земельного участка на кадастровом плане территории

Условный номер земельного участка \_\_\_\_\_

Местонахождение: Ул. Кирова, юго-восточнее здания N 37

Площадь земельного участка 20 м<sup>2</sup>

Обозначение характерных точек границ	Координаты, м	
	X	Y
1	1338553.96	624212.90
2	1338556.28	624211.97
3	1338553.26	624204.56
4	1338550.95	624205.49



Масштаб 1:500. Система координат МСК-42 (Кемеровская область зона 1)

Условные обозначения

:7693

исходный земельный участок, сведения о котором содержатся в государственном кадастре недвижимости;

\_\_\_\_\_

граница части исходного земельного участка для размещения нестационарного объекта;

42:24:0101049

кадастровый номер кадастрового квартала