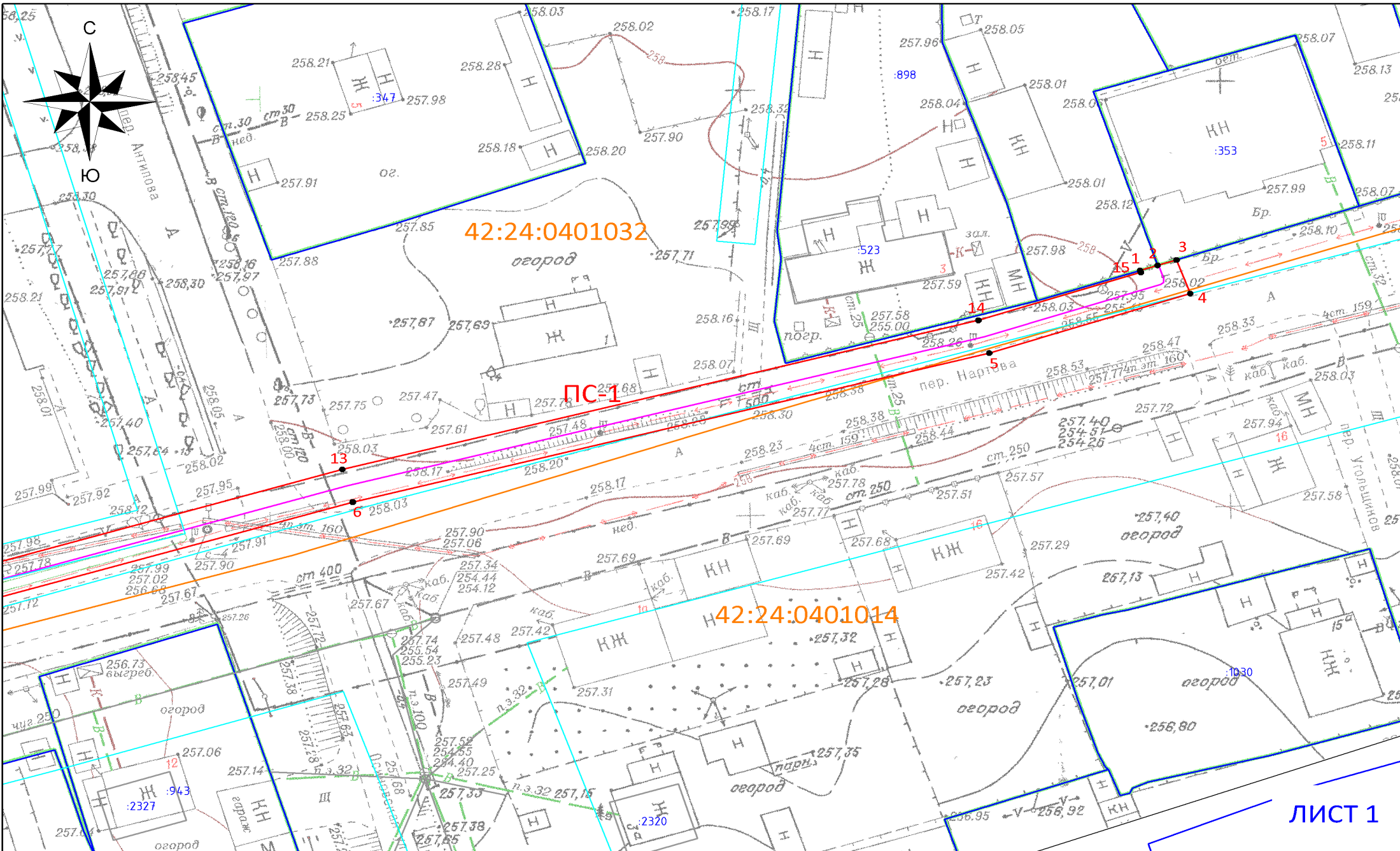


3
СХЕМА
расположения границ публичного сервитута

ПРИЛОЖЕНИЕ №1
к постановлению администрации
города Кемерово
от _____ 2025 № _____



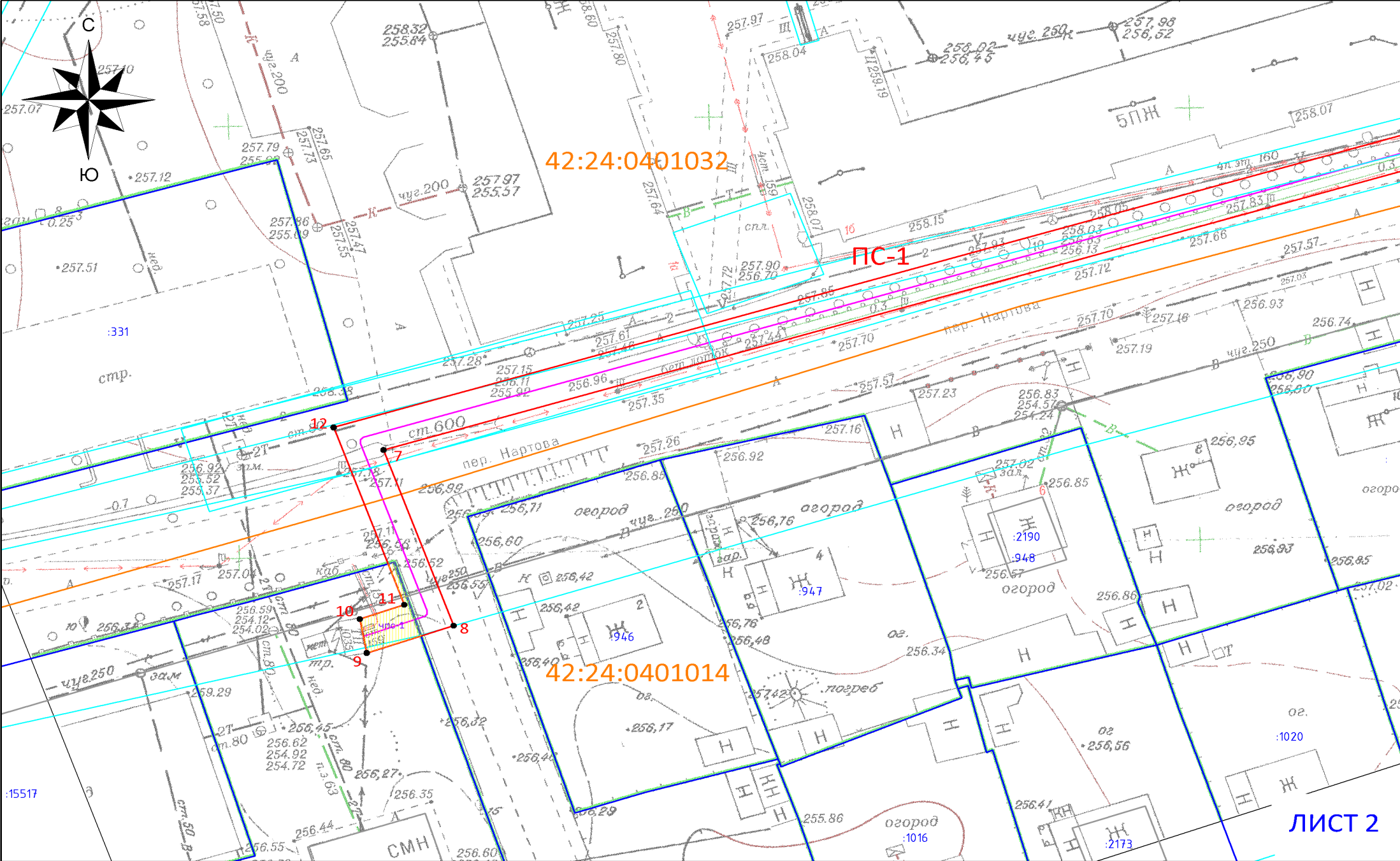


Схема расположения границ публичного сервитута




ОПИСАНИЕ ГРАНИЦ ПУБЛИЧНОГО СЕРВИТУТА

Местоположение публичного сервитута - Российская Федерация, Кемеровская область-Кузбасс, Кемеровский городской округ, город Кемерово, северо-восточнее ул. Кольцевая, 2А, на землях населенных пунктов в кадастровых кварталах № 42:24:0401032 - площадью 984 кв.м, 42:24:0401014 - площадью 73 кв.м, а также в границах земельного участка с кадастровым номером 42:24:0401014:20776 - площадью 26 кв.м;

Публичный сервитут - под объект электросетевого хозяйства: строительство и эксплуатация сооружения электроснабжения - линия электропередачи КЛ-0,4 кВ от ТП-1035 (технологическое присоединение нежилого здания по адресу: г. Кемерово, пер. Нартова, 5)

- площадь публичного сервитута – 1083 кв.м;
- система координат – МСК-42, зона-1;
- метод определения координат характерных точек -
- метод спутниковых геодезических измерений (определений);
- средняя квадратическая погрешность положения характерных точек – 0,10 (м).
- МАСШТАБ 1:500

УСЛОВНЫЕ ОБОЗНАЧЕНИЯ:

-  — Граница земельного участка, прошедшего ГКУ
-  — Граница кадастрового квартала
-  — Проектное местоположение инженерного сооружения
-  — Граница здания/сооружения, прошедшего ГКУ
-  — Граница охранных зон
-  42:24:0401032 — Обозначение кадастрового квартала
-  :2711 — Обозначение учтенных земельных участков, зданий/сооружений
-  1 — Характерная точка границы публичного сервитута
-  — Проектная граница публичного сервитута, установленная под объект электросетевого хозяйства, площадью - 1083 кв.м, в том числе:
-  — Часть публичного сервитута на земельном участке с кадастровым № 42:24:0401014:20776 (площадью – 26 кв.м)

Обозначение характерных точек границ	Координаты, м	
	X	Y
1	631208,56	1342051,86
2	631209,16	1342053,67
3	631209,82	1342055,66
4	631205,85	1342057,09
5	631198,87	1342036,16
6	631181,34	1341969,83
7	631137,99	1341827,39
8	631117,64	1341834,70
9	631114,48	1341825,66
10	631118,41	1341824,92
11	631120,06	1341829,55
12	631140,59	1341822,20
13	631185,19	1341968,74
14	631202,70	1342035,02
15	631208,35	1342051,93