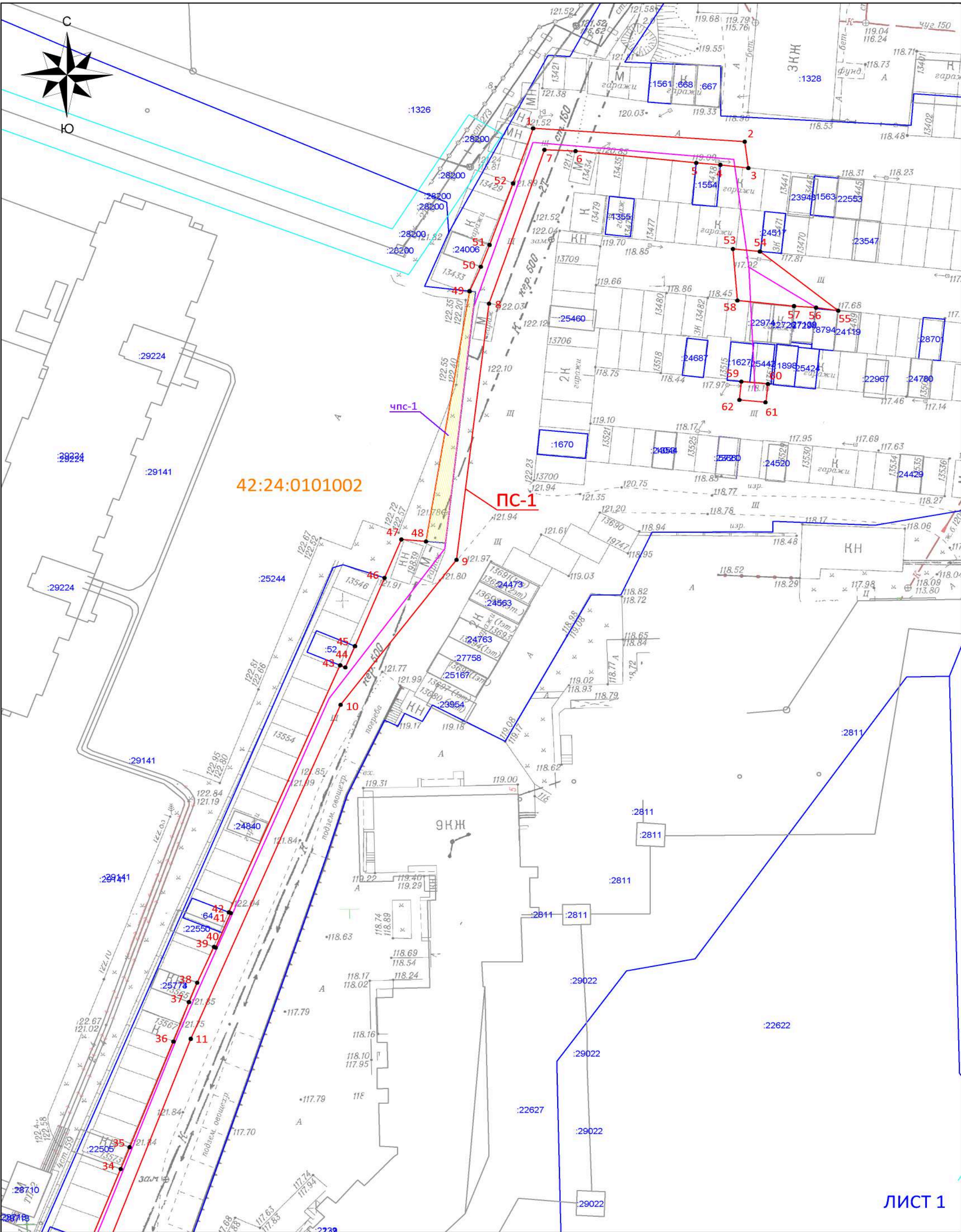


СХЕМА
расположения границ публичного сервитута



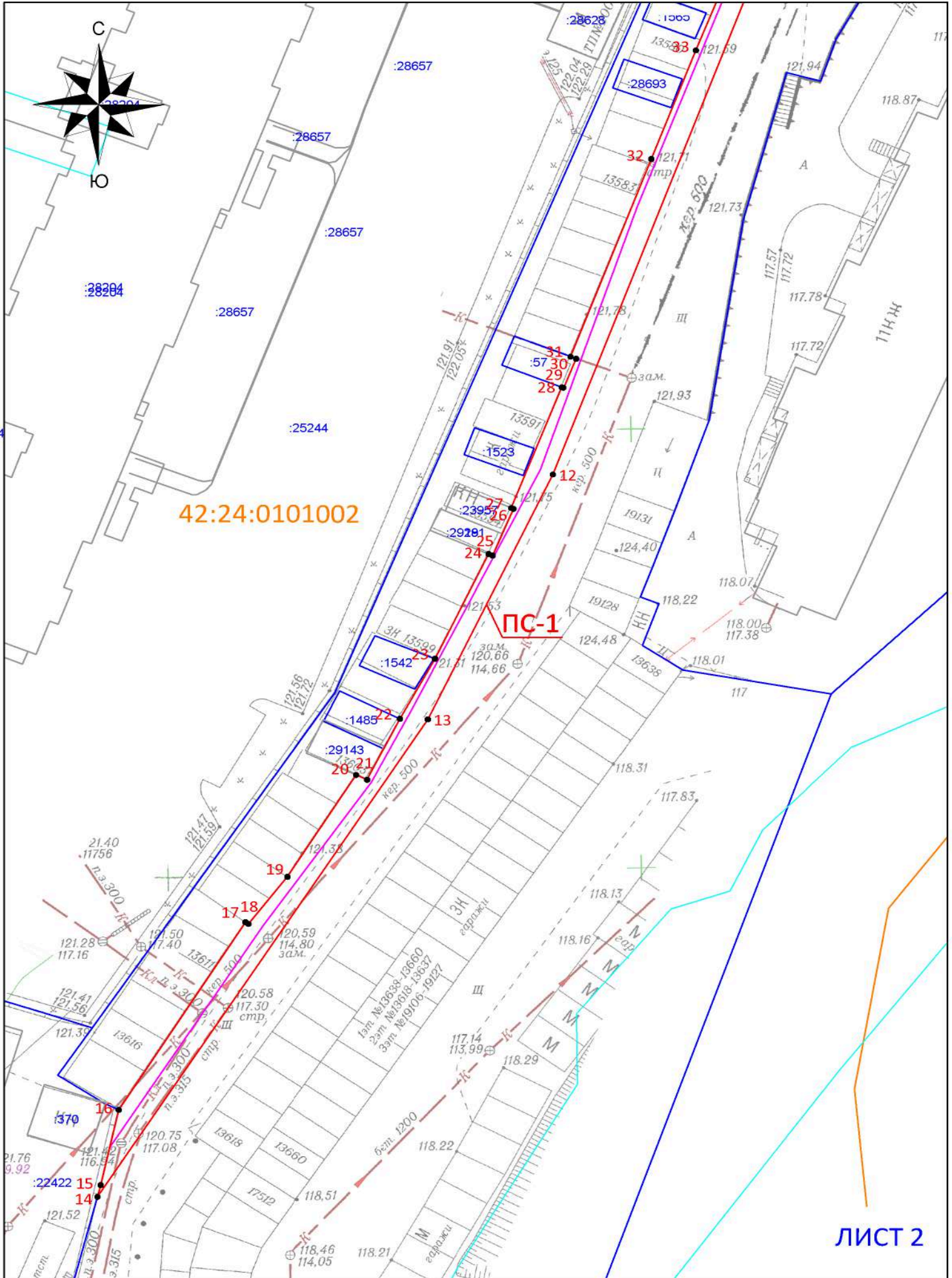


Схема расположения границ публичного сервитута

ОПИСАНИЕ ГРАНИЦ ПУБЛИЧНОГО СЕРВИТУТА

Местоположение публичного сервитута - Российская Федерация, Кемеровская область-Кузбасс, Кемеровский городской округ, город Кемерово, восточнее ул. Мичурина, 58; на землях населенных пунктов в кадастровом квартале № 42:24:0101002 - площадью 1187 кв.м, а так же в границах земельного участка с кадастровым номером 42:24:0101002:25244 - площадью 80 кв.м;

Публичный сервитут - под объект электросетевого хозяйства: строительство и эксплуатация сооружения электроснабжения - линия электропередачи ВЛ-0,4 кВ от ТП-345 (технологическое присоединение гаражей по адресам: г. Кемерово, ул. Мичурина, бокс №3; ул. Мичурина, кооператив "Коммунальщик", ЗК 13604)

- площадь публичного сервитута – 1267 кв.м;
- система координат – МСК-42, зона-1;
- метод определения координат характерных точек -
- метод спутниковых геодезических измерений (определений);
- средняя квадратическая погрешность положения характерных точек – 0,10 (м).
- МАСШТАБ 1:500

УСЛОВНЫЕ ОБОЗНАЧЕНИЯ:

-  — Граница земельного участка, прошедшего ГКУ
-  — Граница кадастрового квартала
-  — Проектное местоположение инженерного сооружения
-  — Граница здания/сооружения, прошедшего ГКУ
-  — Граница охранных зон
- 42:24:0101002** — Обозначение кадастрового квартала
- :2711** — Обозначение учтенных земельных участков, зданий/сооружений
- 1 ●** — Характерная точка границы публичного сервитута
- ПС-1** — Проектная граница публичного сервитута, под объект электросетевого хозяйства: строительство и эксплуатация ВЛ-0,4 кВ от ТП-345, площадью - 1267 кв.м, в том числе:
- чпс-1** — Часть публичного сервитута на земельном участке с кадастровым № 42:24:0101002:25244 (площадью – 80 кв.м)

Обозначение характерных точек границ	Координаты, м	
	X	Y
1	622694,82	1339328,06
2	622692,66	1339360,13
3	622688,37	1339360,69
4	622688,90	1339356,45
5	622689,22	1339352,78
6	622691,14	1339334,48
7	622691,33	1339329,76
8	622666,38	1339321,37
9	622624,82	1339316,45
10	622601,31	1339298,85

Обозначение характерных точек границ	Координаты, м			Обозначение характерных точек границ	Координаты, м	
	X	Y			X	Y
				11	622547,11	1339276,14
				12	622461,84	1339244,19
33	622510,14	1339259,31	13	622433,93	1339230,97	
34	622526,00	1339265,53	14	622379,52	1339196,04	
35	622529,53	1339266,87	15	622380,87	1339196,39	
36	622546,67	1339273,53	16	622389,44	1339198,28	
37	622553,08	1339275,87	17	622410,82	1339211,69	
38	622556,22	1339277,12	18	622410,62	1339212,01	
39	622562,03	1339279,66	19	622415,99	1339216,13	
40	622561,92	1339279,93	20	622427,59	1339223,37	
41	622567,51	1339282,22	21	622427,04	1339224,55	
53	622675,26	1339358,36	42	622567,63	1339281,93	
54	622674,84	1339362,45	43	622607,70	1339298,80	
55	622665,24	1339374,32	44	622607,37	1339299,57	
56	622665,73	1339370,95	45	622610,83	1339301,05	
57	622665,98	1339367,60	46	622621,88	1339305,53	
58	622666,90	1339359,02	47	622628,12	1339308,09	
-	-	-	48	622627,80	1339311,82	
59	622653,74	1339359,63	49	622668,40	1339318,42	
60	622653,36	1339363,65	50	622672,37	1339320,12	
61	622650,37	1339363,37	51	622675,91	1339321,45	
62	622650,76	1339359,34	52	622685,89	1339325,01	
			32	622497,77	1339254,59	