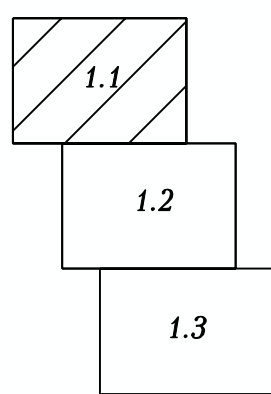


Условные обозначения

- Граница территории, в отношении которой осуществляется подготовка проекта планировки
- Земельные участки, сведения о которых содержатся в ЕГРН
- Существующие красные линии
- Граница зоны планируемого размещения линейного объекта (железнодорожный путь необщего пользования)
- 1 •2
- 4 •3
- Граница зоны с особыми условиями использования территорий, подлежащая установлению в связи с размещением линейного объекта (железнодорожный путь необщего пользования) - полоса отвода железной дороги

Схема расположения листов



						149224			
						Документация по планировке территории северо-западнее земельного участка с кадастровым номером 42:24:0201003:902 в Ленинском районе города Кемерово			
Изм.	Кол. уч.	Лист	N док.	Подпись	Дата	Проект планировки территории. Графическая часть	Стадия	Лист	Листов
					2020			1.1	
И. о. директора		Ганичева					МП "Центр ГЗ"		
Нач. отдела		Копейкина							
Исполнил		Ветошкин				18.12			
						Чертёж красных линий Чертёж границ зон планируемого размещения линейных объектов М 1:1000			

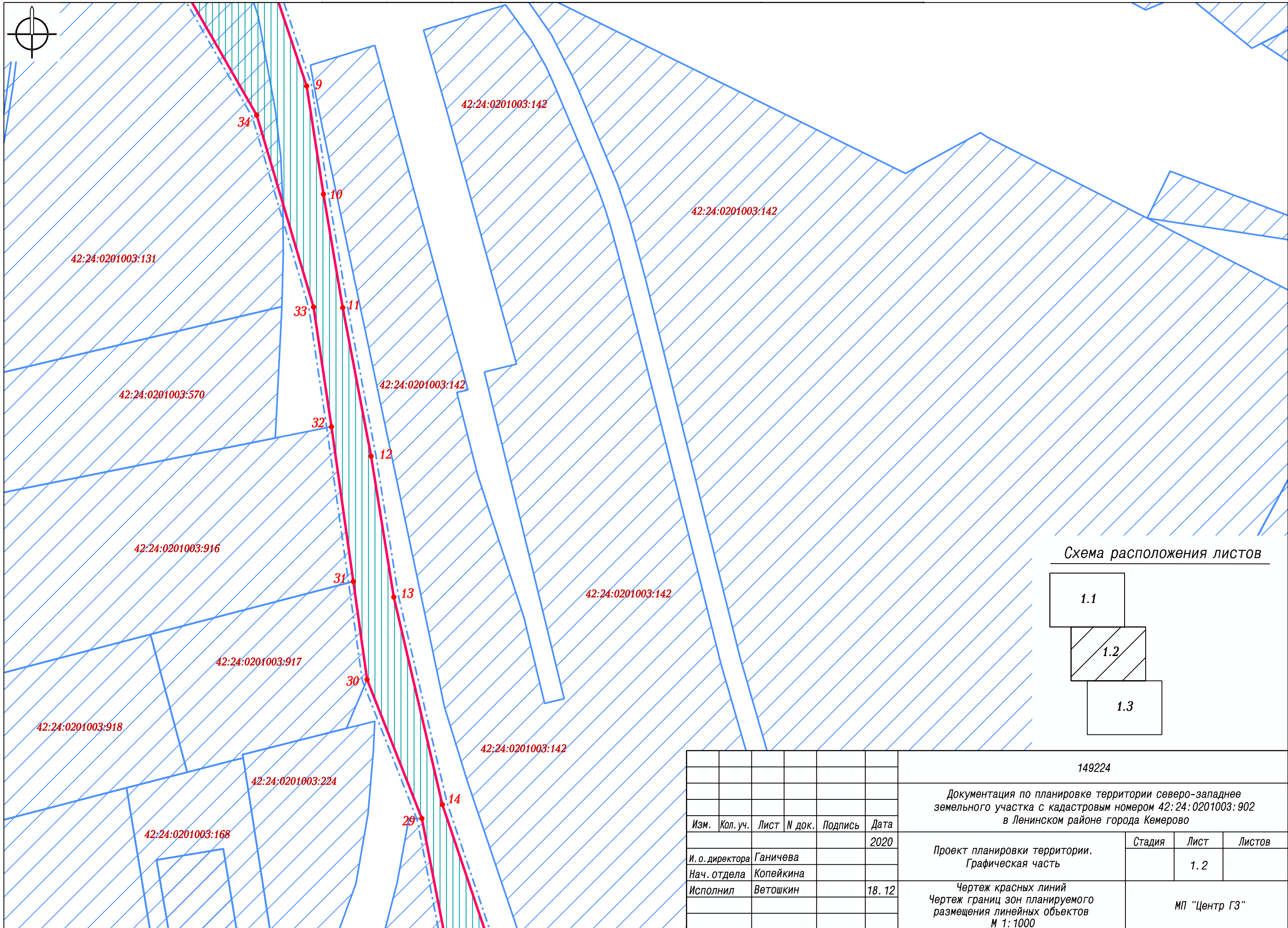
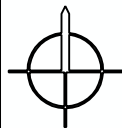
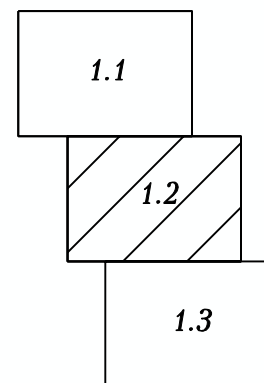


Схема расположения листов



						149224			
						Документация по планировке территории северо-западнее земельного участка с кадастровым номером 42:24:0201003:902 в Ленинском районе города Кемерово			
Изм.	Кол. уч.	Лист	№ док.	Подпись	Дата	Проект планировки территории. Графическая часть	Стадия	Лист	Листов
					2020			1.2	
				И. о. директора Нач. отдела Исполнил	Ганичева Копейкина Ветошкин	Чертеж красных линий Чертеж границ зон планируемого размещения линейных объектов М 1:1000	МП "Центр ГЗ"		
					18.12				

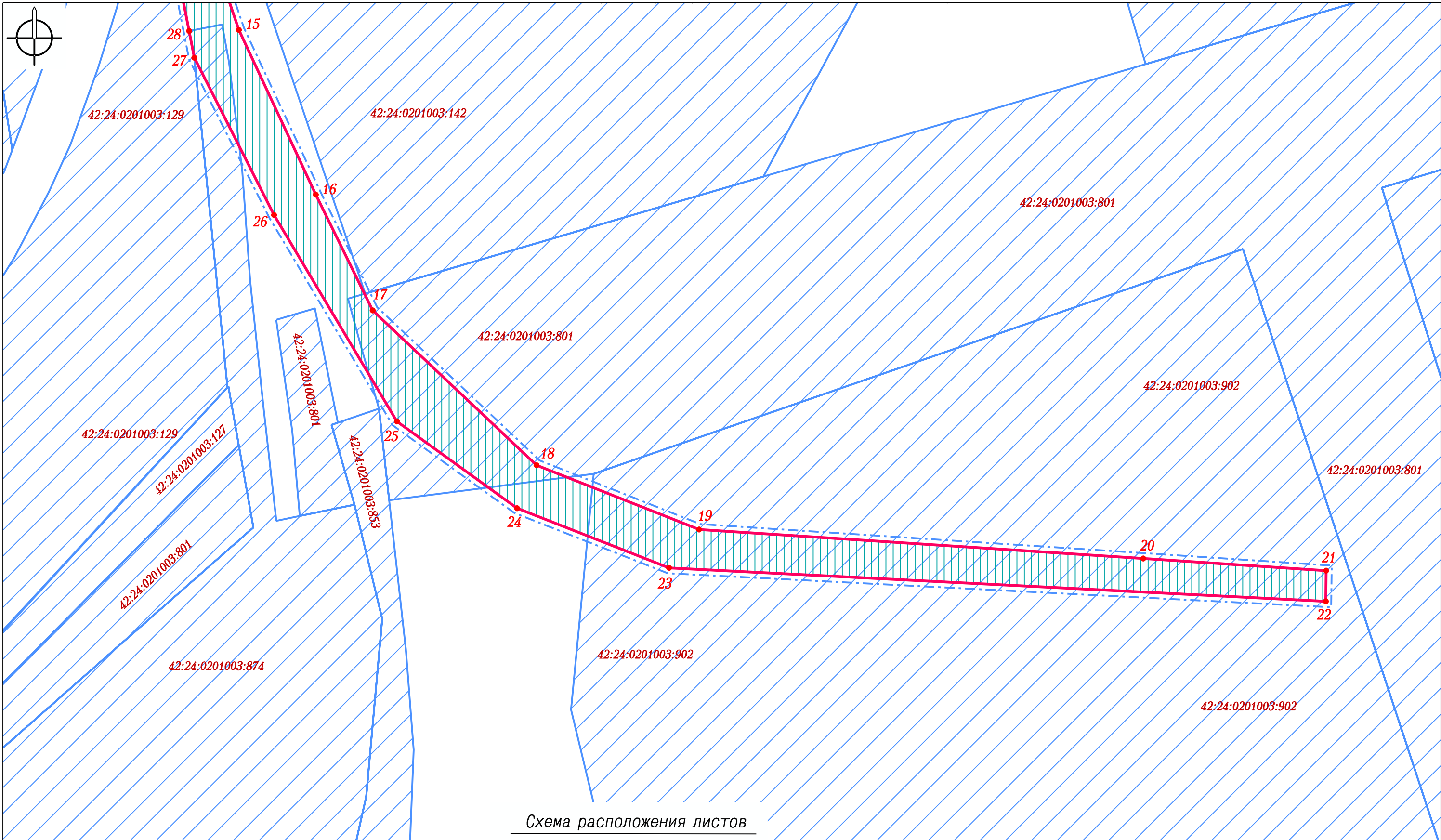
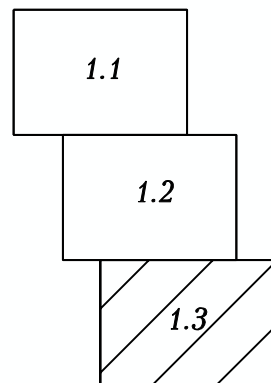


Схема расположения листов



						149224			
Документация по планировке территории северо-западнее земельного участка с кадастровым номером 42:24:0201003:902 в Ленинском районе города Кемерово							Стадия	Лист	Листов
Изм.	Кол. уч.	Лист	№ док.	Подпись	Дата	Проект планировки территории. Графическая часть	1.3		
					2020				
И. о. директора	Ганичева					Чертеж красных линий Чертеж границ зон планируемого размещения линейных объектов М 1:1000	МП "Центр ГЗ"		
Нач. отдела	Копейкина								
Исполнил	Ветошкин				18.12				