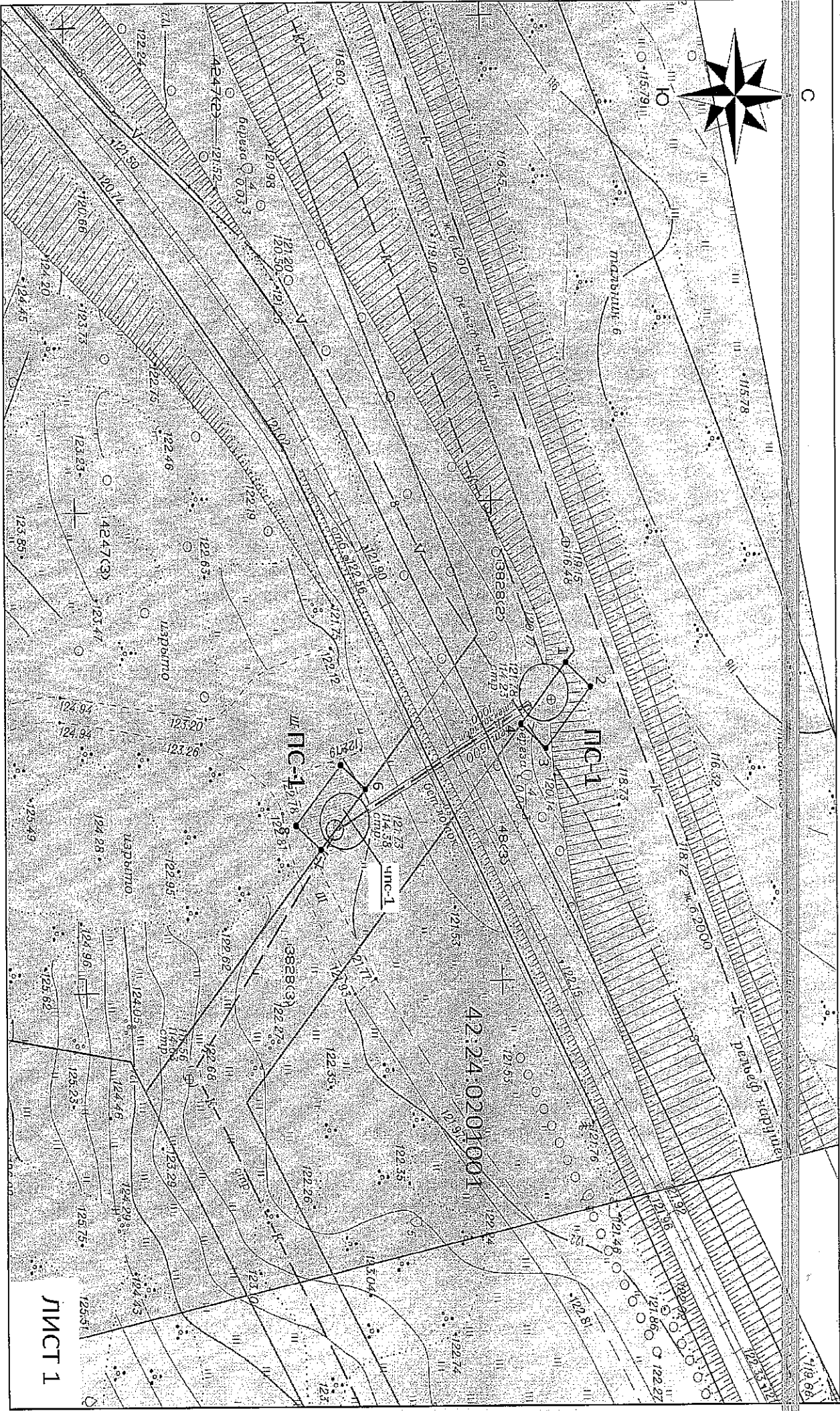


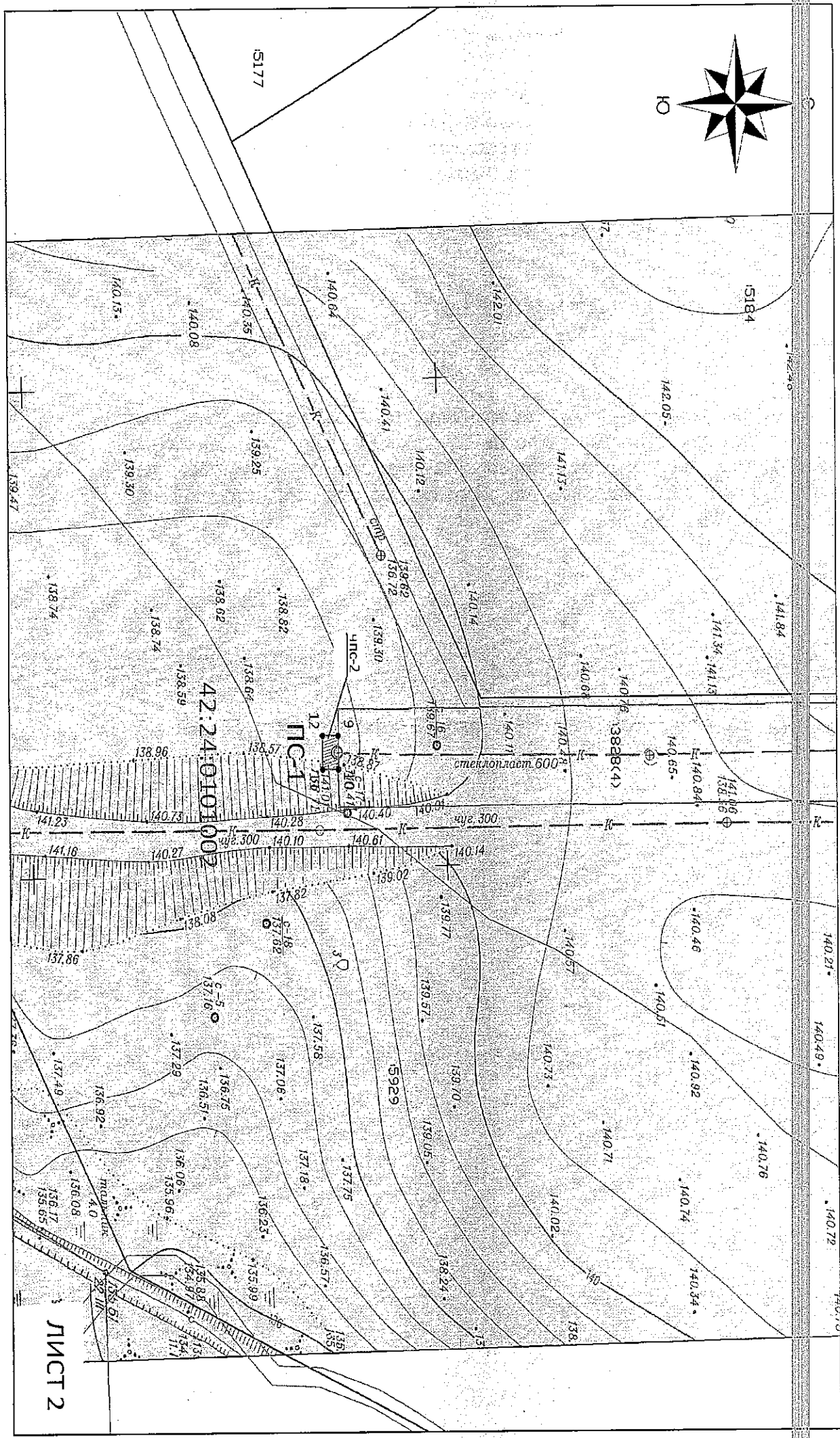
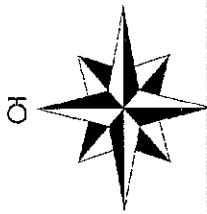
СХЕМА

расположения границ публичного сервитута

ПРИЛОЖЕНИЕ №1
к постановлению администрации
города Кемерово

от _____ № _____





5177

5184

42:24:010100

пс-1

шпс-2

стенной лагт. 600

шпс. 300

3888(4)

пункт 2

ОПИСАНИЕ ГРАНИЦ ПУБЛИЧНОГО СЕРВИТУТА

Местоположение публичного сервитута - Российская Федерация, Кемеровская область-Кузбасс, Кемеровский городской округ, город Кемерово, Ленинский район; на землях населенных пунктов в кадастровых кварталах № 42:24:0201001 - площадью 32 кв.м, 42:04:0349002, а так же в границах земельных участков с кадастровыми номерами 42:24:0201001:4247 - площадью 32 кв.м, 42:04:0349002:5929 - площадью 7 кв.м;

Публичный сервитут - под объект сеть водоснабжения: строительство и эксплуатация сооружений водоснабжения "г. Кемерово. Строительство сетей и сооружений водоснабжения микрорайонов Восточного планировочного района"

- площадь публичного сервитута - 71 кв.м;
- система координат - МСК-42, зона-1;
- метод определения координат характерных точек - метод спутниковых геодезических измерений (определений);
- средняя квадратическая погрешность положения характерных точек - 0,10 (м).
- МАСШТАБ 1:500

УСЛОВНЫЕ ОБОЗНАЧЕНИЯ:

- Граница земельного участка, прошедшего ГКУ
 - Граница кадастрового квартала
 - Проектное местоположение инженерного сооружения
 - Граница здания/сооружения, прошедшего ГКУ
 - Граница охранной зон
 - Обозначение кадастрового квартала
- 42:24:0201001
- 1 ● Характерная точка границы публичного сервитута

- 1 ● Пространственная граница публичного сервитута, под объект сеть водоснабжения: строительство и эксплуатацию
- ПС-1
- Часть публичного сервитута на земельном участке с кадастровым № 42:24:0201001:4247/39 (площадью - 32 кв.м)
 - Часть публичного сервитута на земельном участке с кадастровым № 42:04:0349002:5929 (площадью - 7 кв.м)

Обозначение характерных точек Границ	Координаты, м	
	X	Y
1	624557,92	1342974,47
2	624560,89	1342976,99
3	624555,54	1342983,31
4	624552,57	1342980,79
5	624530,80	1342984,96
6	624533,78	1342987,48
7	624528,43	1342993,79
8	624525,45	1342991,27
9	621405,99	1346163,71
10	621406,00	1346167,15
11	621404,11	1346167,15
12	621404,11	1346163,71