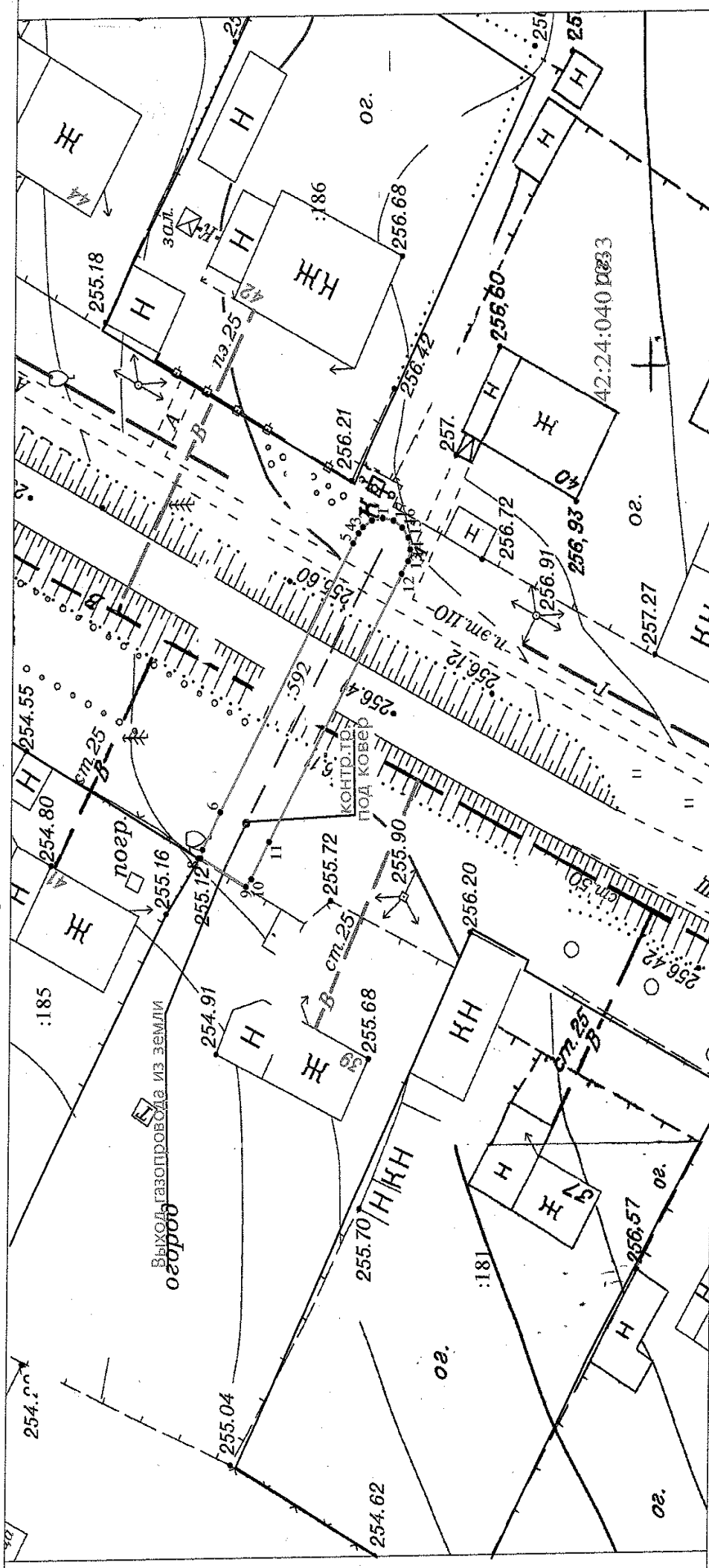


3
СХЕМА
расположения границ публичного сервитута

публичный сервитут в целях эксплуатации линейного объекта системы газоснабжения: "Распределительные сети Рудничного района г. Кемерово Кемеровской области" 7-й этап (код объекта СН 42 001-7)

план границ объекта



- Используемые условные знаки и обозначения
- — характерная точка проектной границы публичного сервитута
 - — — — — проектная граница публичного сервитута
 - — — — — кадастровый квартал
 - — — — — ось подземного газопровода
 - — — — — ось наземного газопровода
- Масштаб 1:250
- кадастровый номер сооружения газопровода 42:24:0401033:592