

СХЕМА

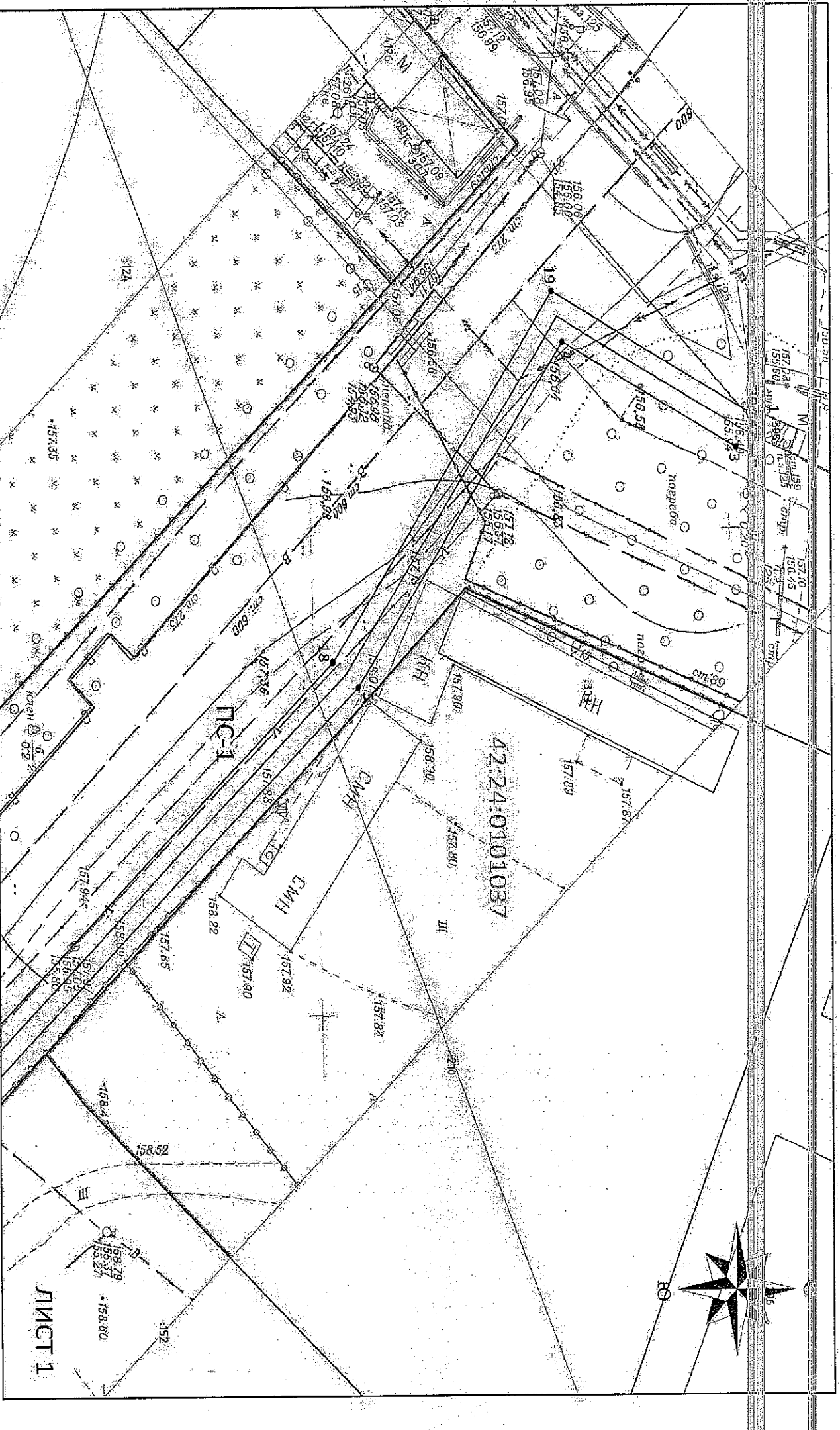
расположения границ публичного сервитута

ПРИЛОЖЕНИЕ №1

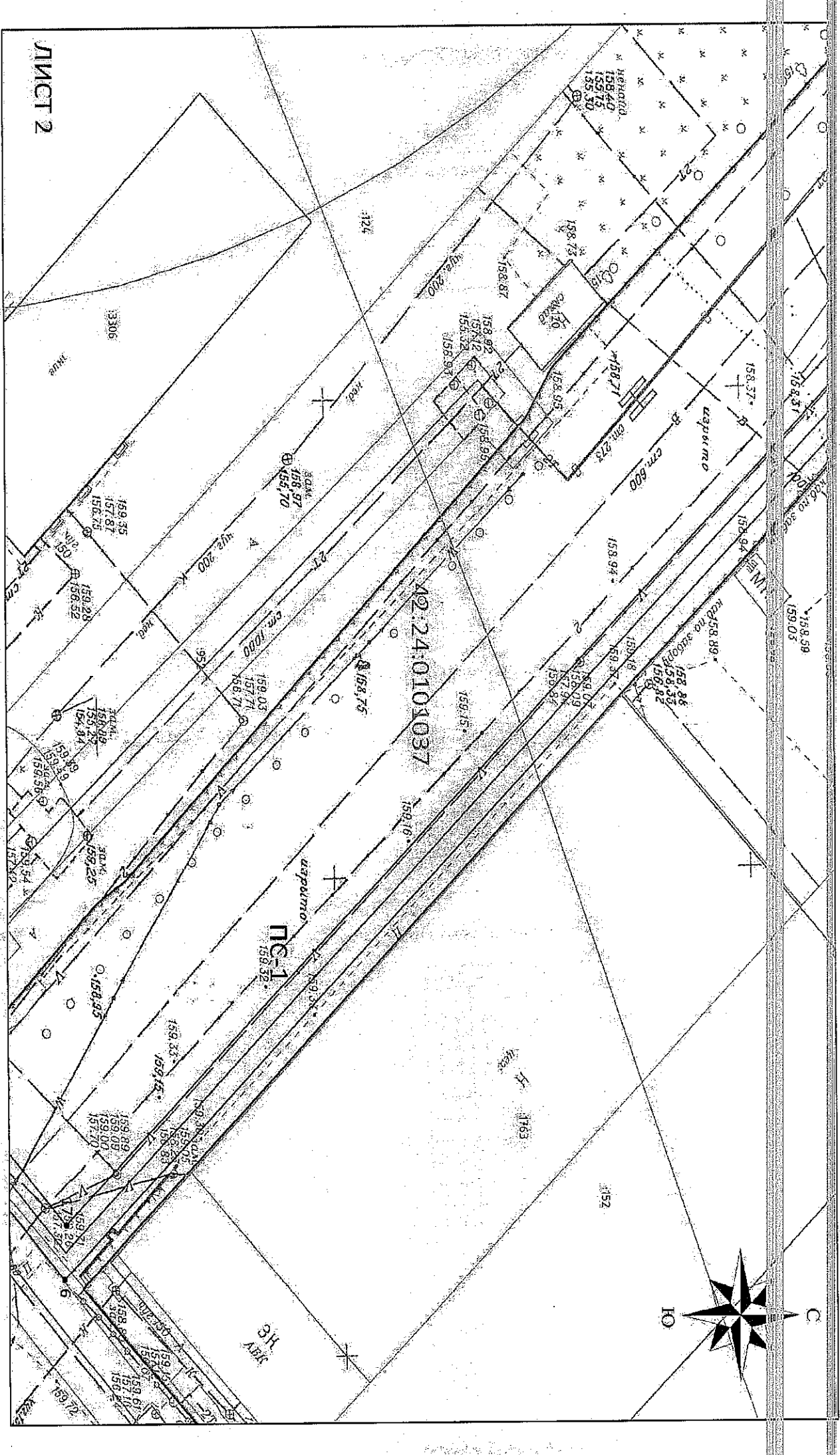
постановлению администрации

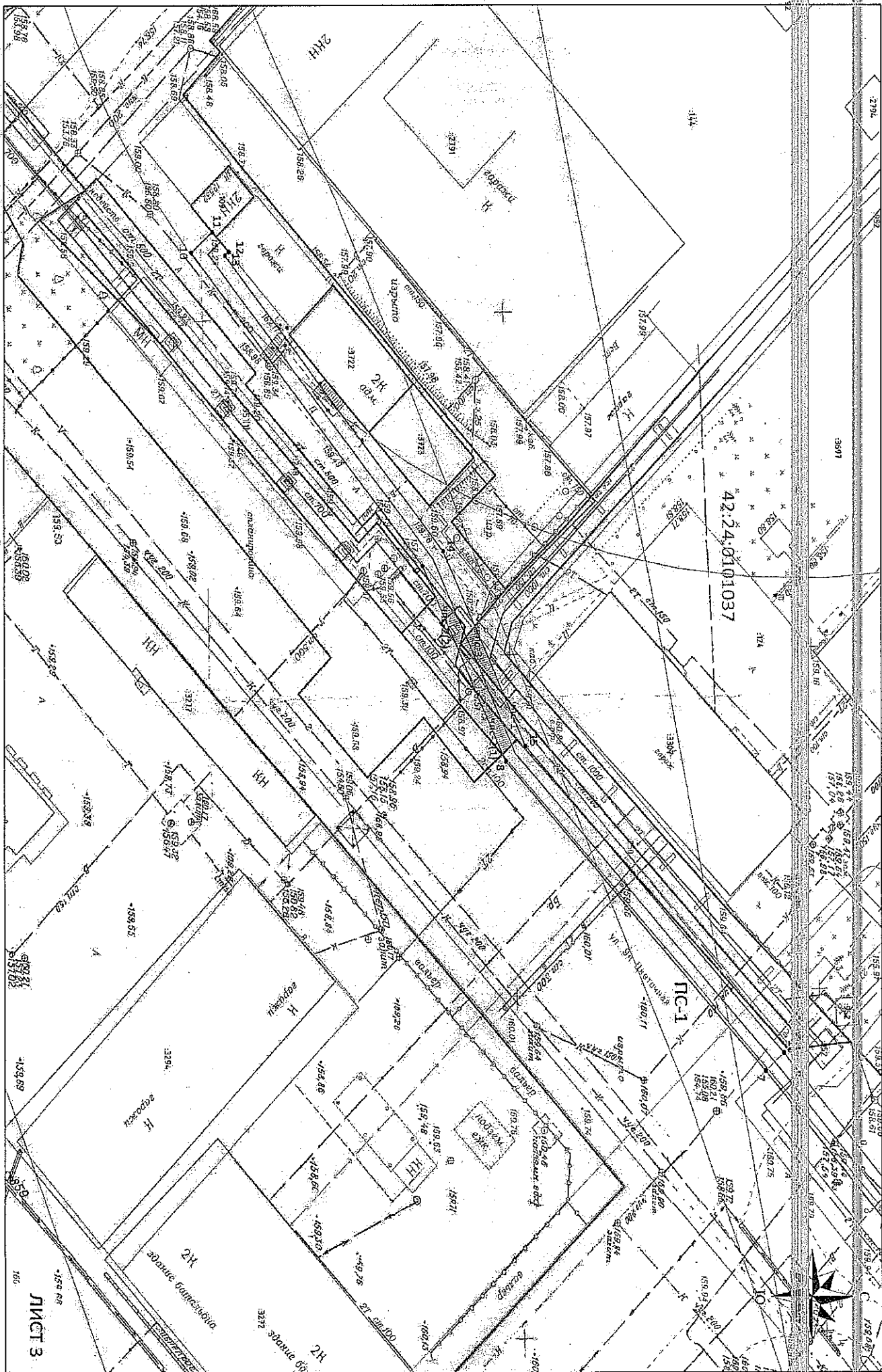
города Кемерово

от \_\_\_\_\_ № \_\_\_\_\_



ЛИСТ 2





Местоположение публичного сервитута - Российская Федерация, Кемеровская область-Кузбасс, Кемеровский городской округ, город Кемерово, северо-восточнее ул. Баумана, 11/3; на землях населенных пунктов в кадастровом квартале № 42:24:0101037 - площадью 1705 кв.м, а так же в границах земельных участков с кадастровыми номерами 42:24:0000000:55 (ЕЗ 42:24:0101037:250) - площадью 40 кв.м; 42:24:0000000:50 (ЕЗ 42:24:0101037:243) - площадью 30 кв.м; 42:24:0101037:3697 - площадью 19 кв.м;

Публичный сервитут - под объект электросетевого хозяйства: строительство и эксплуатация сооружений электрооборудования - линия электропередач ЛЭП-0,4 кВ от ТП-2010 (технологическое присоединение нежилого помещения по адресу: г. Кемерово, ул. Баумана, 11/3)

- площадь публичного сервитута - 1794 кв.м;
- система координат - МСК-42, зона-1;
- метод определения координат характерных точек - метод спутниковых геодезических измерений (определений);
- метод спутниковых геодезических измерений (определений);
- средняя квадратическая погрешность положения характерных точек - 0,10 (м);
- МАСШТАБ 1:500

#### УСЛОВНЫЕ ОБОЗНАЧЕНИЯ:

- Граница земельного участка, прошедшего ГКУ
- Граница кадастрового квартала
- Проектное местоположение инженерного сооружения
- Граница здания/сооружения, прошедшего ГКУ
- Граница охранных зон
- Обозначение кадастрового квартала
- Обозначение учетных земельных участков, зданий/сооружений
- Характерная точка границы публичного сервитута
- Проектная граница публичного сервитута, под объект электросетевого хозяйства: строительство и эксплуатацию ЛЭП-0,4 кВ от ТП-2010, площадью - 1794 кв.м, в том числе:

- Числ-1 - Часть публичного сервитута на земельном участке с кадастровым № 42:24:0000000:55 (площадью - 40 кв.м)
- Числ-2 - Многоквартирная часть публичного сервитута на земельном участке с кадастровым № 42:24:0000000:50 (площадью - 308 кв.м), в котором числ-1(1) кв.м, числ-2(2)-14 кв.м
- Числ-3 - Часть публичного сервитута на земельном участке с кадастровым № 42:24:0101037:3697 (площадью - 19 кв.м)

| Обозначение характерных точек границ | Координаты, м |            |
|--------------------------------------|---------------|------------|
|                                      | X             | Y          |
| 1                                    | 620084,80     | 1339992,24 |
| 2                                    | 620087,58     | 1339995,12 |
| 3                                    | 620086,94     | 1339995,68 |
| 4                                    | 620123,13     | 1340038,74 |
| 5                                    | 620136,82     | 1340067,18 |
| 6                                    | 620179,43     | 1340112,16 |
| 7                                    | 620202,76     | 1340137,88 |
| 8                                    | 620335,68     | 1340012,45 |
| 9                                    | 620362,10     | 1339973,61 |
| 10                                   | 620385,55     | 1339986,38 |
| 11                                   | 620387,28     | 1339986,94 |
| 12                                   | 620385,78     | 1339990,65 |
| 13                                   | 620384,04     | 1339990,05 |
| 14                                   | 620363,37     | 1339978,85 |
| 15                                   | 620338,75     | 1340015,06 |
| 16                                   | 620202,53     | 1340143,59 |
| 17                                   | 620176,50     | 1340114,88 |
| 18                                   | 620133,48     | 1340069,48 |
| 19                                   | 620119,74     | 1340040,92 |
| 20                                   | 620081,35     | 1339995,24 |