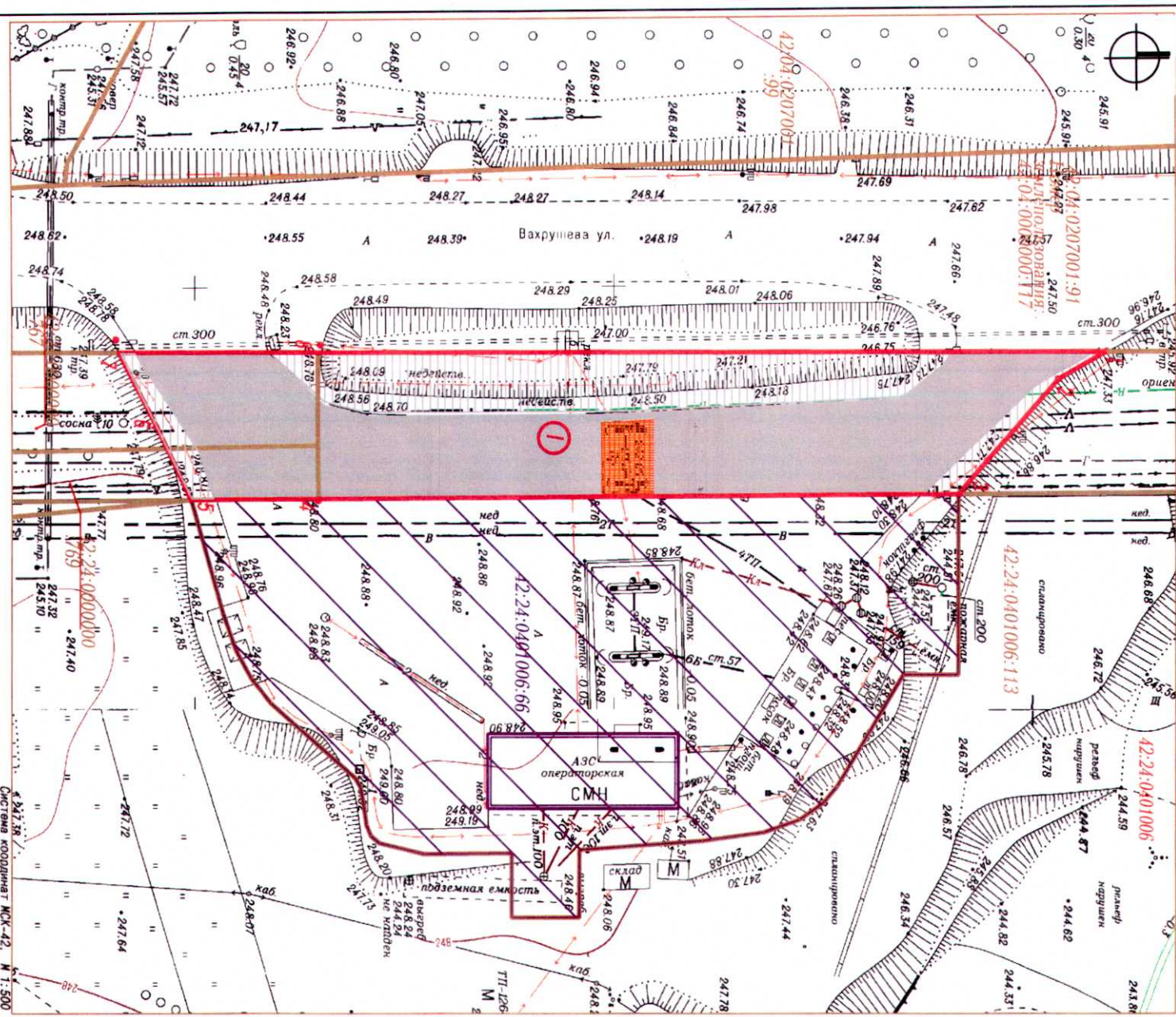


КАРТА - СХЕМА ГРАНИЦ ПРИЛЕГАЮЩЕЙ ТЕРРИТОРИИ



ПРИЛОЖЕНИЕ
к постановлению администрации
города Кемерово № _____ от _____

Условные обозначения

Граница прилегающей территории к земельному участку кад. № 42:24:0401006:66 по адресу: Российская Федерация, Кемеровская область - Кузбасс, Кемеровский городской округ, г. Кемерово, ул. Вахрушева, д. 6а
Характерные точки границы прилегающей территории
Условный номер границы прилегающей территории

Земельный участок кад. № 42:24:0401006:66 по адресу: Российская Федерация, Кемеровская область - Кузбасс, Кемеровский городской округ, г. Кемерово, ул. Вахрушева, д. 6а

Нежилое здание по адресу: Российская Федерация, Кемеровская область - Кузбасс, Кемеровский городской округ, г. Кемерово, ул. Вахрушева, д. 6а

Кадастровый номер, границы земельных участков, сведения о которых содержатся в Едином государственном реестре недвижимости

Кадастровый номер кадастрового квартала

Элементы благоустройства в границах прилегающей территории

Покрытие - брусчатка

Асфальтовое покрытие

Грунтовое покрытие

КАТАЛОГ КООРДИНАТ

Площадь прилегающей территории - 1773 кв. м (в том числе: часть земельного участка с кад. № 42:24:0000000:767 - 235 кв. м, часть земельного участка с кад. № 42:24:0000000:769 - 103 кв. м)

Обозначение ходовых точек границы	Длина линии (м)		Координаты	
	1	2	X	Y
1	6.53 (от т. 1 до т. 2)	2	633552.42	1342617.06
2	18.06 (от т. 2 до т. 3)	2	633556.80	1342620.38
3	76.41 (от т. 3 до т. 4)	2	633555.13	1342634.15
4	15.18 (от т. 4 до т. 5)	2	633458.75	1342636.27
5	8.51 (от т. 5 до т. 6)	2	633443.57	1342636.69
6	10.04 (от т. 6 до т. 7)	2	633429.32	1342628.18
7	23.48 (от т. 7 до т. 8)	2	633434.60	1342619.32
8	94.38 (от т. 8 до т. 1)	2	633458.07	1342618.88
1	6.53 (от т. 1 до т. 2)	2	633552.42	1342617.06