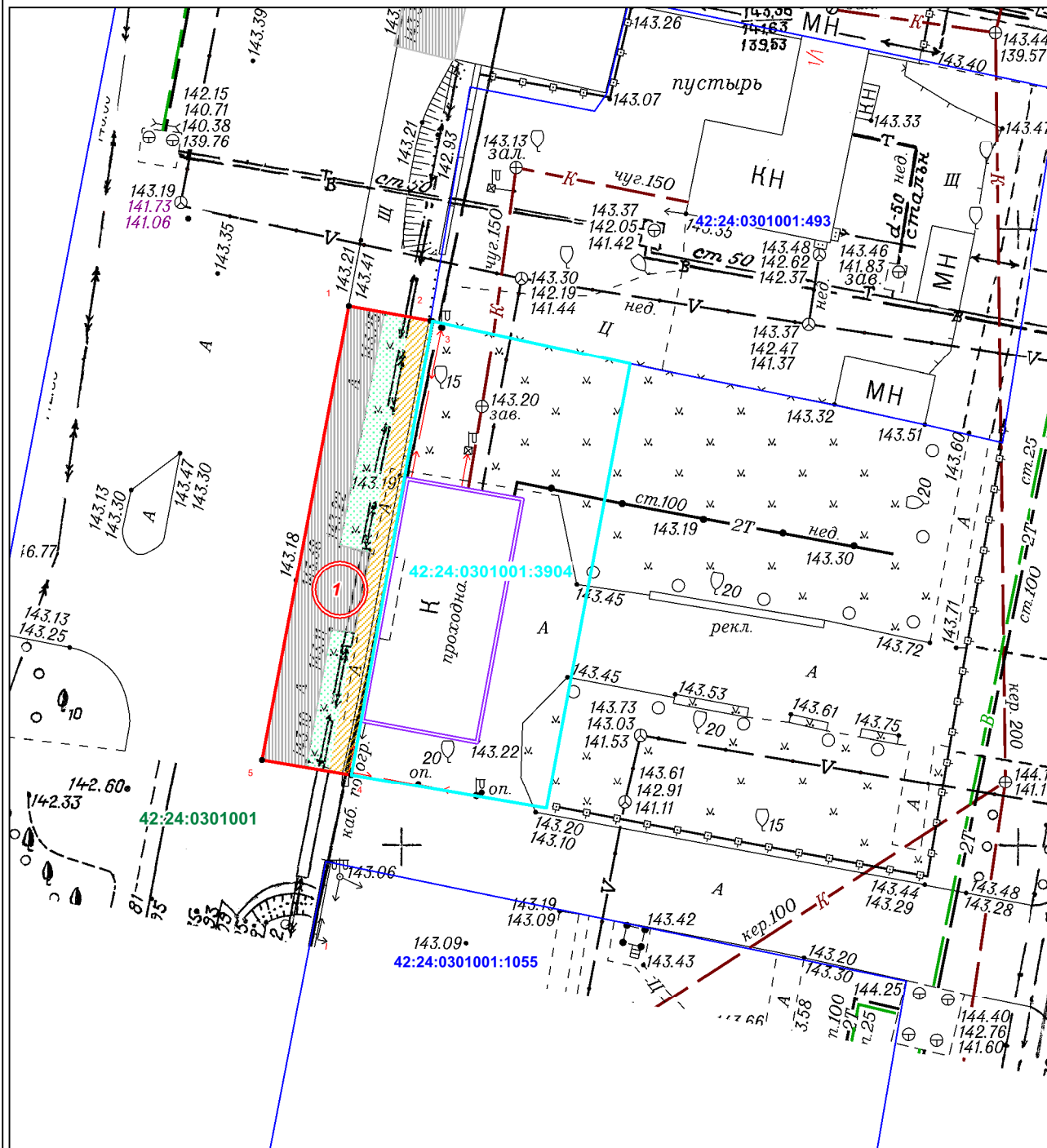


КАРТА-СХЕМА ГРАНИЦ ПРИЛЕГАЮЩЕЙ ТЕРРИТОРИИ



Масштаб 1:500

ПРИЛОЖЕНИЕ
к постановлению администрации
города Кемерово
от _____ № _____

Условные обозначения:

- Граница прилегающей территории нежилого здания - по адресу: Российская Федерация, Кемеровская область-Кузбасс, Кемеровский городской округ, г. Кемерово, ул. Металлистов, участок №1в
- 1 Характерная точка границы прилегающей территории
- Условный номер границы прилегающей территории
- 42:24:0301001:3904 Земельный участок с кад №42:24:0301001:3904 занятый нежилым зданием - по адресу: Российская Федерация, Кемеровская область-Кузбасс, Кемеровский городской округ, г. Кемерово, ул. Металлистов, участок №1в
- Нежилое здание - по адресу: Российская Федерация, Кемеровская область-Кузбасс, Кемеровский городской округ, г. Кемерово, ул. Металлистов, участок №1в
- :493 Кадастровые номера, границы земельных участков, сведения о которых содержатся в ЕГРН
- 42:24:0301001 Кадастровый номер кадастрового квартала
- Элементы благоустройства в границах прилегающей территории**
- Элементы озеленения (газон)
- Асфальтовое покрытие
- Пешеходный тротуар (покрытие асфальтобетон)

КАТАЛОГ КООРДИНАТ

Площадь прилегающей территории - 267 кв.м.			
Обозначение характерных точек границ	Координаты		Длина линии (м)
	Х	У	
1	2	3	4
1	629152,70	1336550,34	от т1-т2 - 6.72
2	629151,65	1336556,98	от т2-т3 - 0.19
3	629151,60	1336557,16	от т3-т4 - 37.40
4	629114,64	1336551,41	от т4-т5 - 7.35
5	629115,72	1336544,14	от т5-т1 - 37.50
1	629152,70	1336550,34	