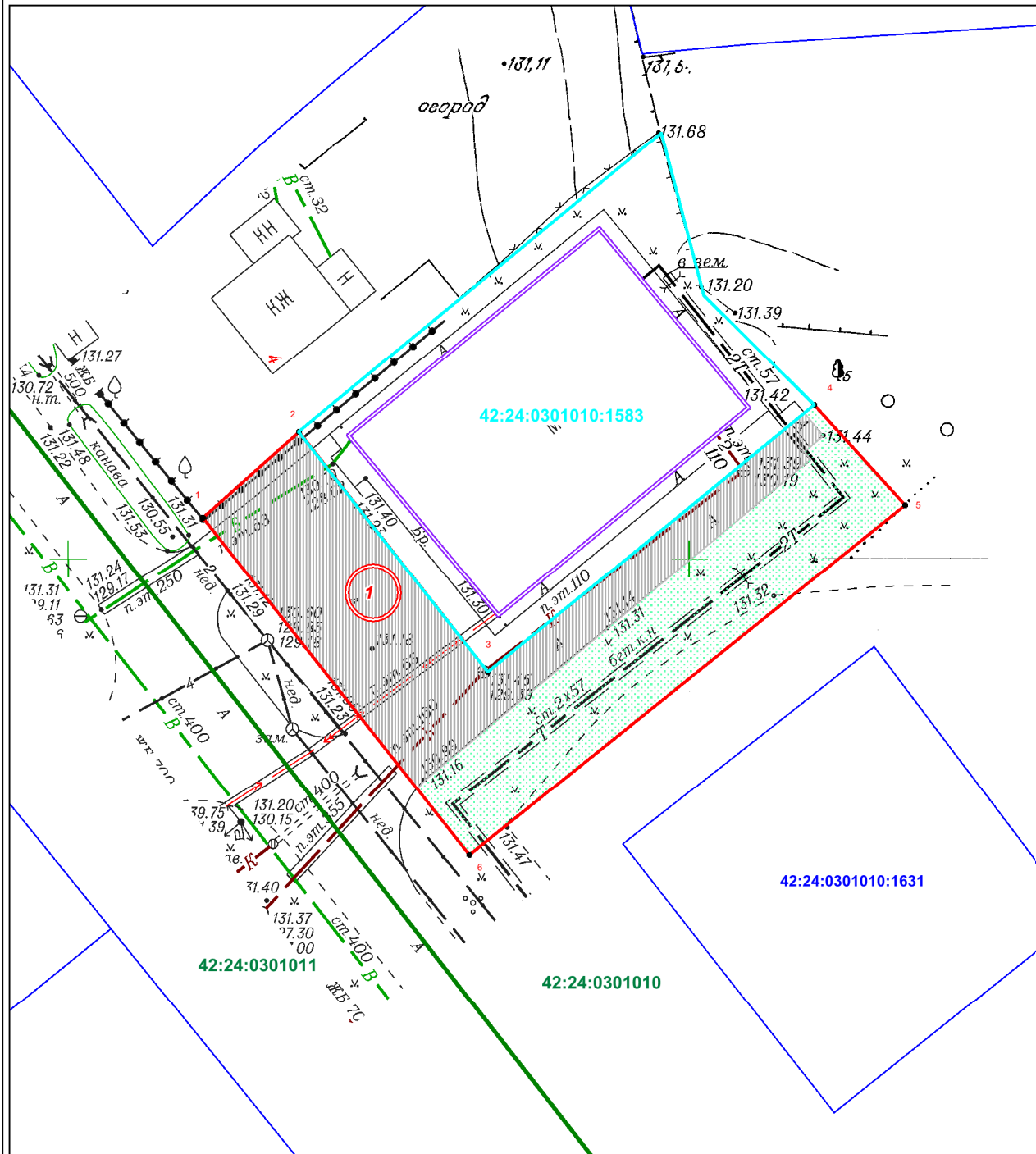


КАРТА-СХЕМА ГРАНИЦ ПРИЛЕГАЮЩЕЙ ТЕРРИТОРИИ



Масштаб 1:500

ПРИЛОЖЕНИЕ
к постановлению администрации
города Кемерово
от _____ № _____

Условные обозначения:

- Граница прилегающей территории нежилого здания - по адресу: Российская Федерация, Кемеровская область-Кузбасс, Кемеровский городской округ, г. Кемерово, южнее жилого дома №4 по ул. Попова
 - 1 Характерная точка границы прилегающей территории
 - Условный номер границы прилегающей территории
 - 42:24:0301010:1583 Земельный участок с кад №42:24:0301010:1583 занятым нежилым зданием - по адресу: Российская Федерация, Кемеровская область-Кузбасс, Кемеровский городской округ, г. Кемерово, южнее жилого дома №4 по ул. Попова
 - Нежилое здание - по адресу: Российская Федерация, Кемеровская область-Кузбасс, Кемеровский городской округ, г. Кемерово, южнее жилого дома №4 по ул. Попова
 - :1631 Кадастровые номера, границы земельных участков, сведения о которых содержатся в ЕГРН
 - 42:24:0301010 Кадастровый номер кадастрового квартала
Граница кадастрового квартала
- Элементы благоустройства в границах прилегающей территории**
- Элементы озеленения (газон)
 - Асфальтовое покрытие

КАТАЛОГ КООРДИНАТ

Площадь прилегающей территории - 729 кв.м.

Обозначение характерных точек границ	Координаты		Длина линии (м)
	X	Y	
1	2	3	4
1	629225,08	1334863,51	от т1-т2 - 10.37
2	629232,18	1334871,07	от т2-т3 - 24.65
3	629213,14	1334886,72	от т3-т4 - 33.99
4	629235,25	1334912,54	от т4-т5 - 10.88
5	629227,36	1334920,03	от т5-т6 - 45.04
6	629198,35	1334885,58	от т6-т1 - 34.66
1	629225,08	1334863,51	

Система координат мск-42