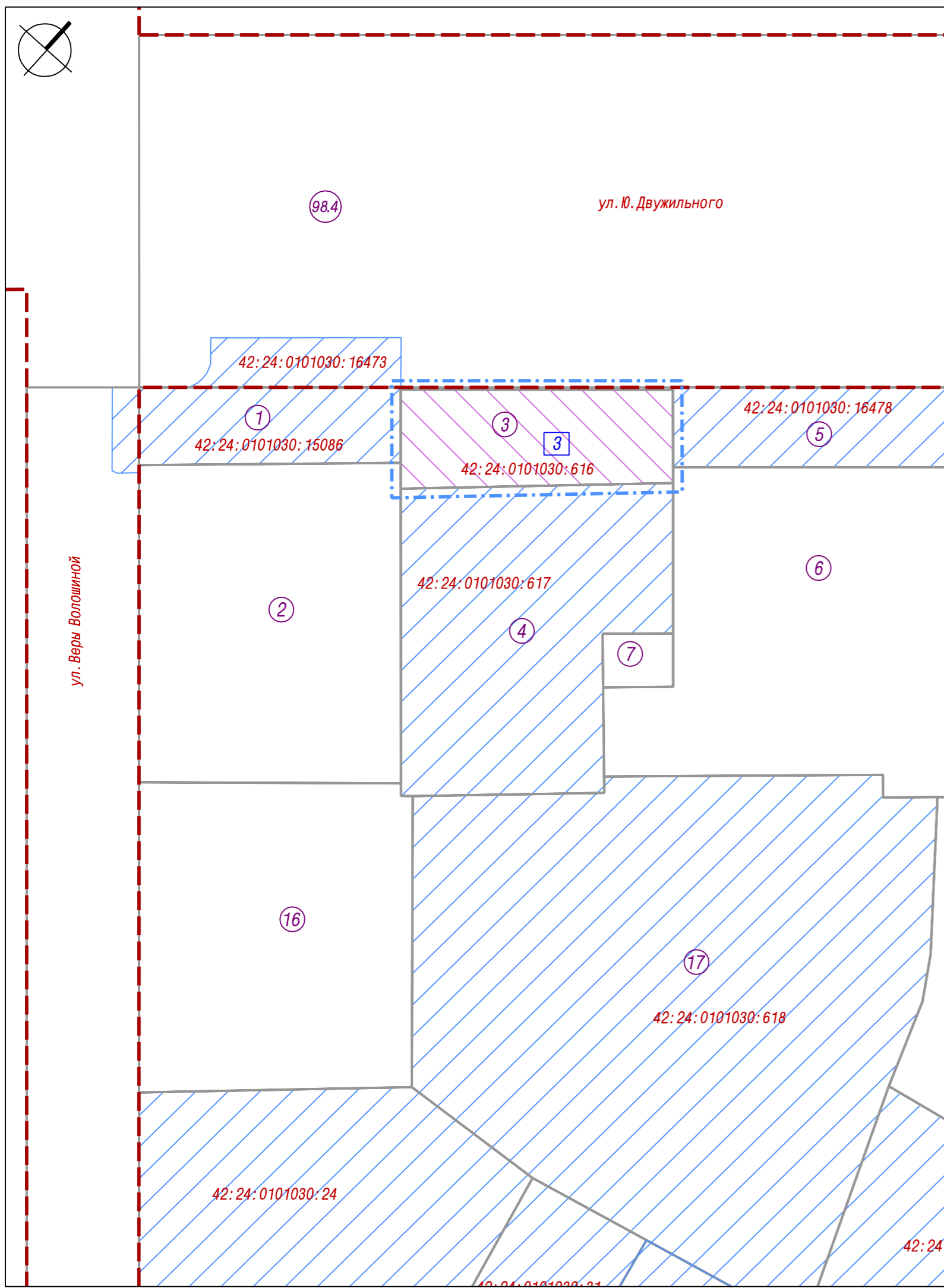




Условные обозначения

- Красные линии
- Граница корректировки проекта межевания территории (граница внесения изменений в проект)
- Учетные, ранее учтенные и временные земельные участки, сведения о которых содержатся в государственном кадастре недвижимости
- Границы земельных участков, принятые в проекте межевания территории микрорайона №14 Заводского района города Кемерово, утвержденном постановлением администрации от 04.03.2014 №493 (в ред. постановления администрации г. Кемерово от 01.08.2016 №1919)
- Границы изменяемых земельных участков на кадастровом плане территории
- 3 Условные номера изменяемых земельных участков на кадастровом плане территории



В экспликации земельных участков изменить пункт 3

| № земельного участка на плане | Кадастровый номер | Адрес (местоположение) | Разрешенное использование | Проектная площадь земельного участка, кв.м. |
|-------------------------------|-------------------|-----------------------------------|---|---|
| 3 | 42:24:0101030:616 | севернее ул.Юрия Двужильного, 36а | Земельные участки (территории) общего пользования | 1298 |

Примечание: изменить разрешенное использование земельного участка кад. №42:24:0101030:616 с "для строительства стоматологической поликлиники" на "земельные участки (территории) общего пользования"

Чертеж межевания согласован

Управление архитектуры и градостроительства администрации г. Кемерово
Начальник

В.С. Костиков

| | | | | | | | | | |
|-------------|----------|------|--------|-----------|------|---|---------------|------|--------|
| | | | | | | г. Кемерово, Заводский район, микрорайон №14 | | | |
| Изм. | Кол. уч. | Лист | № док. | Подпись | Дата | Проект межевания территории (внесение изменений) | Стадия | Лист | Листов |
| | | | | | 2017 | | ПМТ | 1 | 1 |
| Директор | | | | Кадыкова | | | МП "Центр ГЗ" | | |
| Нач. отдела | | | | Копейкина | | | | | |
| Исполнил | | | | Ветошкин | | Чертеж межевания территории М 1:1000 | | | |