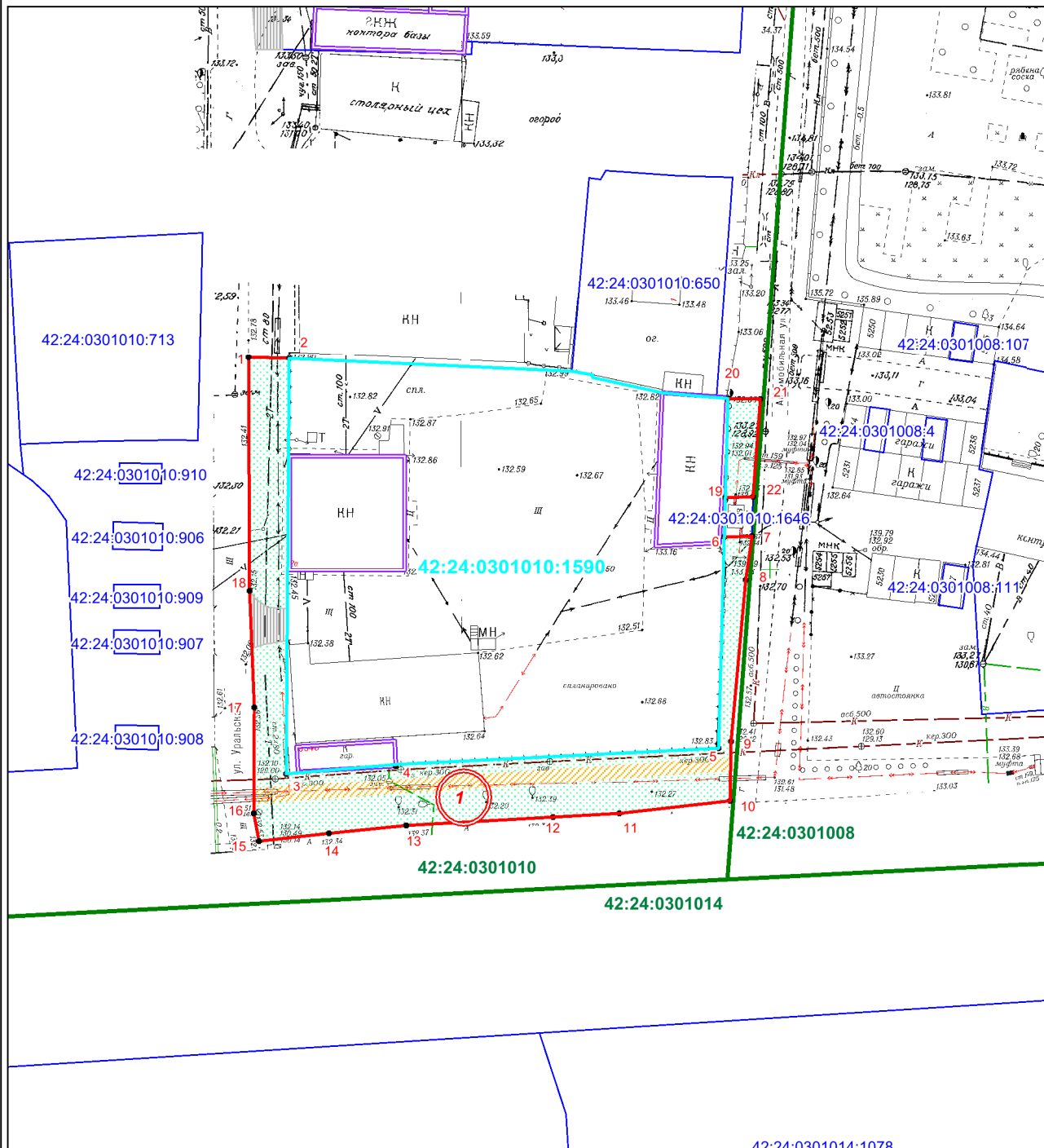


КАРТА-СХЕМА ГРАНИЦ ПРИЛЕГАЮЩЕЙ ТЕРРИТОРИИ



ПРИЛОЖЕНИЕ
к постановлению администрации
города Кемерово

ОТ _____ № _____

Условные обозначения:

- Граница прилегающей территории нежилого здания - по адресу: Российская Федерация, Кемеровская область-Кузбасс, Кемеровский городской округ, г. Кемерово, ул. Уральская, 2а
- Характерная точка границы прилегающей территории
- 42:24:0301010:1590 Условный номер границы прилегающей территории
- Нежилое здание - Российская Федерация, Кемеровская область-Кузбасс, Кемеровский городской округ, г. Кемерово, ул. Уральская, 2а
- :650 Кадастровые номера, границы земельных участков, сведения о которых содержатся в ЕГРН
- 42:24:0301010 Кадастровый номер кадастрового квартала

Элементы благоустройства в границах прилегающей территории

- Элементы озеленения (газон)
- Пешеходный тротуар (покрытие асфальтобетон)
- Асфальтовое покрытие

КАТАЛОГ КООРДИНАТ

Площадь прилегающей территории - 1356 кв.м.			
Обозначение характерных точек границ	Координаты		Длина линии (м)
	X	Y	
1	2	3	4
1	629163,99	1335219,47	от т1-т2 - 6.57
2	629164,01	1335226,04	от т2-т3 - 67.41
3	629096,61	1335227,02	от т3-т4 - 17.98
4	629098,51	1335244,90	от т4-т5 - 52.34
5	629102,37	1335297,10	от т5-т6 - 34.30
6	629136,67	1335297,26	от т6-т7 - 4.51
7	629136,95	1335301,76	от т7-т8 - 7.32
8	629129,68	1335300,89	от т8-т9 - 26.26
9	629103,48	1335299,06	от т9-т10 - 9.79
10	629093,69	1335299,10	от т10-т11 - 18.03
11	629091,28	1335281,23	от т11-т12 - 10.82
12	629090,45	1335270,44	от т12-т13 - 23.80
13	629088,59	1335246,71	от т13-т14 - 12.63
14	629087,03	1335234,18	от т14-т15 - 11.43
15	629085,54	1335222,85	от т15-т16 - 4.57
16	629090,02	1335221,93	от т16-т17 - 17.24
17	629107,26	1335221,64	от т17-т18 - 18.95
18	629126,17	1335220,39	от т18-т1 - 37.83
1	629163,99	1335219,47	
0			
20	629159,07	1335297,36	от т20-т21 - 5.28
21	629159,06	1335302,64	от т21-т22 - 15.82
22	629143,26	1335301,79	от т22-т19 - 4.51
19	629142,98	1335297,29	от т19-т20 - 16.09
20	629159,07	1335297,36	

Масштаб 1:1000