

СХЕМА РАСПОЛОЖЕНИЯ ГРАНИЦ ПУБЛИЧНОГО СЕРВИТУТА

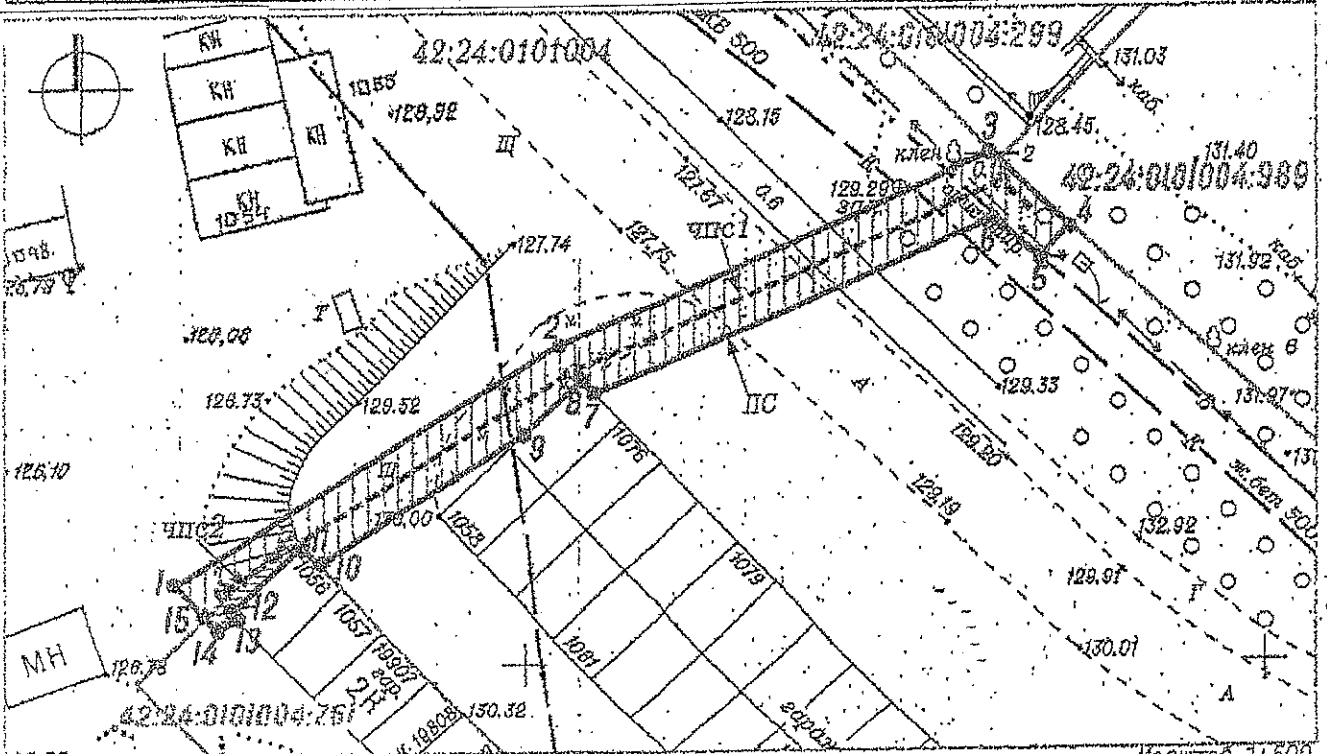
ОПИСАНИЕ ГРАНИЦ ПУБЛИЧНОГО СЕРВИТУТА

Местоположение публичного сервитута - Российская Федерация, Кемеровская область - Кузбасс, Кемеровский городской округ, г. Кемерово, на землях населенных пунктов в кадастровом квартале №42:24:0101004, а также в границах земельного участка кад. №42:24:0101004:761;

- площадь публичного сервитута - 250 кв. м.;
- система координат - МСК - 42, зона - 1;
- метод определения координат характерных точек - метод спутниковых геодезических измерений;
- средняя квадратическая погрешность положения характерных точек - 0.07 (м).

ГРАФИЧЕСКОЕ ОПИСАНИЕ ГРАНИЦ ПУБЛИЧНОГО СЕРВИТУТА

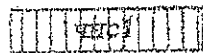
Номера характерных точек границы	Координаты		Номера характерных точек границы	Координаты		Номера характерных точек границы	Координаты	
	X	Y		X	Y		X	Y
1	2	3	7	2	3	7	2	3
7	620357.52	1338325.23	7	620355.13	1338353.24	13	620349.47	1338328.40
2	620368.98	1338350.73	8	620365.95	1338352.37	14	620348.62	1338326.11
3	620381.67	1338379.55	9	620362.13	1338340.54	15	620349.45	1338327.29
4	620377.05	1338384.95	10	620353.10	1338334.88	1	620351.52	1338325.23
5	620374.75	1338382.99	11	620354.34	1338333.67			
6	620377.42	1338379.88	12	620349.81	1338329.06			



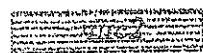
УСЛОВНЫЕ ОБОЗНАЧЕНИЯ



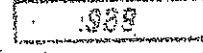
Проектная граница публичного сервитута, установленного с целью строительства и эксплуатации ВЛ 0.4 кВ от ТП-148 (Тех.пр. хозяйственного строения по адресу: г. Кемерово, западнее строения №3 по улице Базовая) (15кВт) (площадь - 250 кв. м., в том числе: чпо 1 - 242 кв. м., чпс 2 - 8 кв. м.)



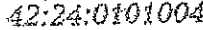
Характерная точка границы публичного сервитута



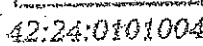
Часть публичного сервитута на землях населенных пунктов в кадастровом квартале №42:24:0101004 (площадь - 242 кв. м.)



Часть публичного сервитута на земельном участке с кадастровым №42:24:0101004:761 (площадь - 8 кв. м.)



Кадастровые номера, границы земельных участков, сведения о которых содержатся в Едином государственном реестре недвижимости



Кадастровый номер кадастрового квартала

Масштаб 1:500