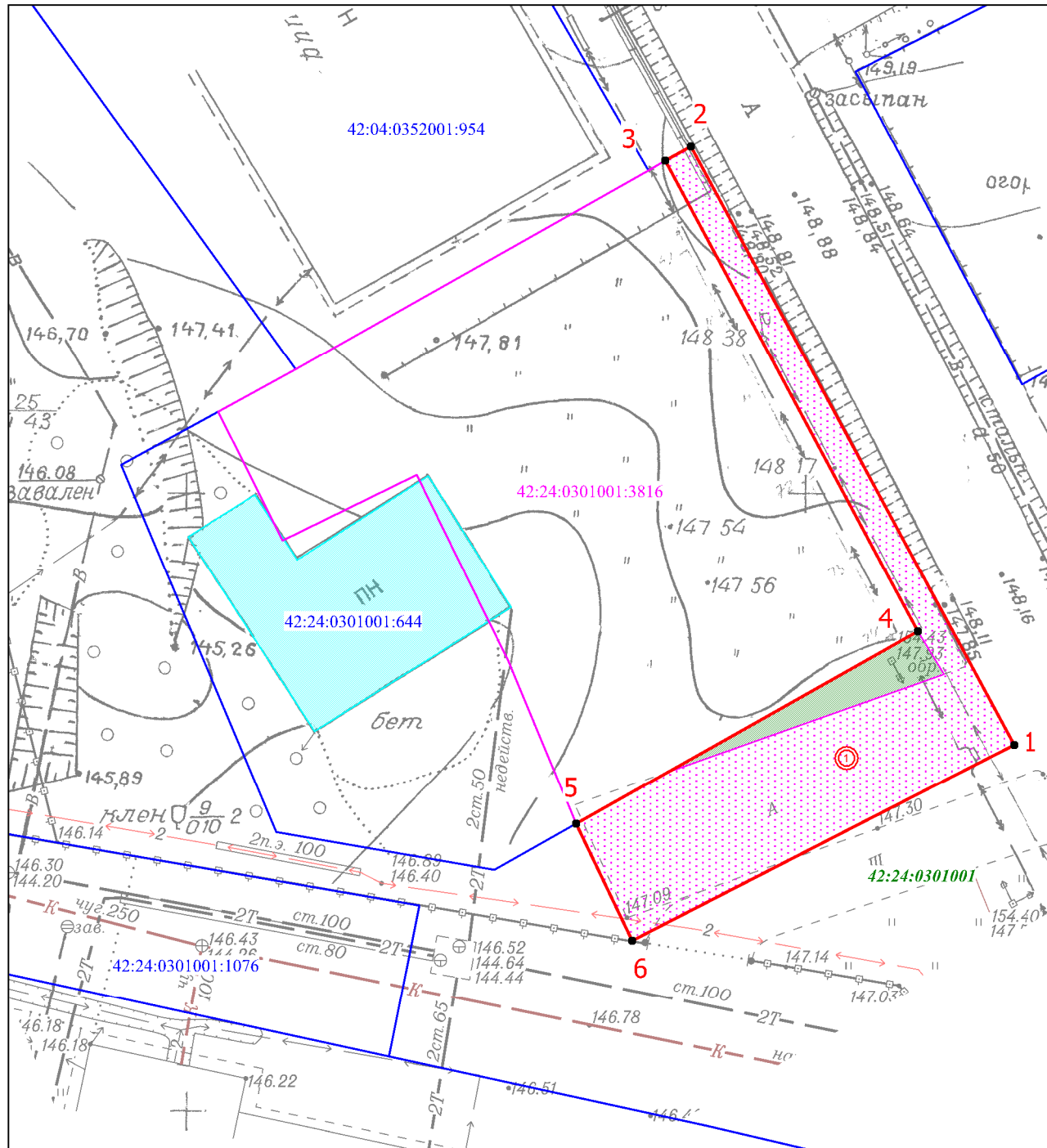


КАРТА-СХЕМА ГРАНИЦ ПРИЛЕГАЮЩЕЙ ТЕРРИТОРИИ



Масштаб 1:500

ПРИЛОЖЕНИЕ

к постановлению администрации
города Кемерово
от _____ № _____

Условные обозначения:

- Граница прилегающей территории нежилого здания по адресу: Российская Федерация, Кемеровская область-Кузбасс, Кемеровский городской округ, г. Кемерово, ул. 1-й Варшавский проезд, строение 1а
- Характерная точка границы прилегающей территории
- 1 Условный номер границы прилегающей территории
- Земельный участок кад. № 42:24:0301001:3816 занятым нежилым зданием по адресу: Российская Федерация, Кемеровская область-Кузбасс, Кемеровский городской округ, г. Кемерово, ул. 1-й Варшавский проезд, строение 1а.
- Нежилое здание по адресу: Российская Федерация, Кемеровская область-Кузбасс, Кемеровский городской округ, г. Кемерово, ул. 1-й Варшавский проезд, строение 1а
- Кадастровые номера, границы земельных участков, сведения о которых содержатся в ЕГРН
- 42:24:0301001** Граница и кадастровый номер квартала

Элементы благоустройства в границах прилегающей территории

- Элементы озеленения (газон)
- Асфальтовое покрытие

КАТАЛОГ КООРДИНАТ

Площадь прилегающей территории - 487,15 кв.м.

Обозначение характерных точек границ	Координаты		Длина линии (м)
	X	Y	
1	629203.36	1337220.59	54.93 (от т.1 до т.2)
2	629251.18	1337193.36	2.35 (от т.2 до т.3)
3	629249.99	1337191.32	43.13 (от т.3 до т.4)
4	629212.37	1337212.58	31.61 (от т.4 до т.5)
5	629196.19	1337185.32	10.48 (от т.5 до т.6)
6	629186.81	1337190.05	34.63 (от т.6 до т.1)
1	629203.36	1337220.59	54.93 (от т.1 до т.2)