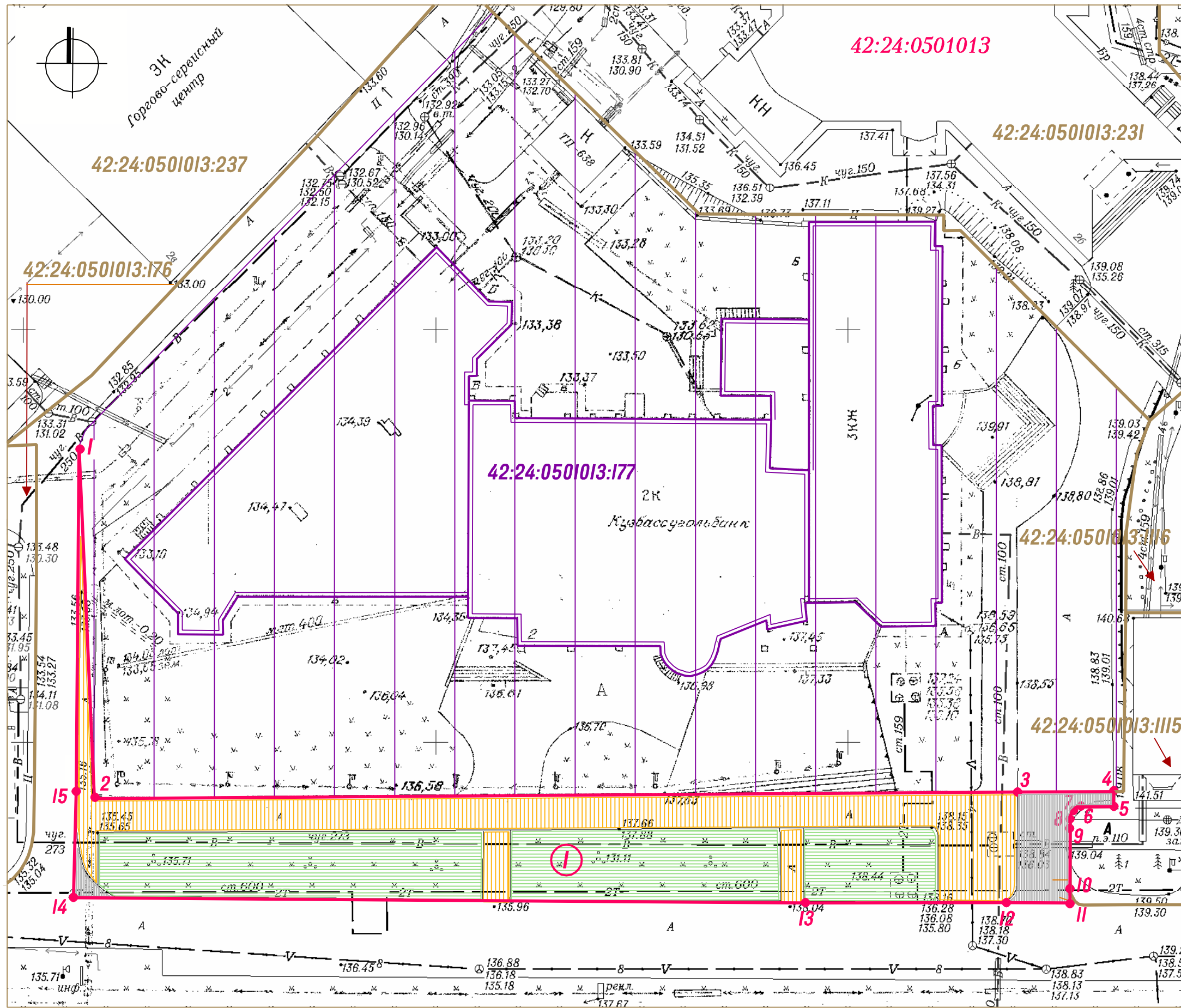


КАРТА-СХЕМА ГРАНИЦЫ ПРИЛЕГАЮЩЕЙ ТЕРРИТОРИИ

ПРИЛОЖЕНИЕ  
к постановлению администрации  
города Кемерово

от \_\_\_\_\_ № \_\_\_\_\_



УСЛОВНЫЕ ОБОЗНАЧЕНИЯ

- Граница прилегающей территории нежилого здания по адресу: Кемеровская область, г. Кемерово, проспект Октябрьский, 2
- Характерные точки границы прилегающей территории
- I Условный номер границы прилегающей территории
- 42:24:0501013:177 Земельный участок кад. №42:24:0501013:177, занятый нежилым зданием по адресу: Кемеровская область, г. Кемерово, проспект Октябрьский, 2
- :231 Нежилое здание по адресу: Кемеровская область, г. Кемерово, проспект Октябрьский, 2
- :231 Кадастровые номера, границы земельных участков, сведения о которых содержатся в ЕГРН
- 42:24:0501013 Кадастровый номер кадастрового квартала

Элементы благоустройства в границах прилегающей территории

- Покрытие - асфальтобетон
- Пешеходный тротуар (покрытие - асфальтобетон)
- Элементы озеленения (газон)

КАТАЛОГ КООРДИНАТ

Площадь прилегающей территории - 1607 кв. м

Обозначение характерных точек границ	Длина линии (м)	Координаты	
		X	Y
1	2	3	4
1	42,81 (от т. 1 до т. 2)	623429.30	1340438.30
2	112,3 (от т. 2 до т. 3)	623386.58	1340441.11
3	11,58 (от т. 3 до т. 4)	623389.83	1340553.19
4	1,82 (от т. 4 до т. 5)	623390.14	1340564.77
5	4,49 (от т. 5 до т. 6)	623388.32	1340564.78
6	0,72 (от т. 6 до т. 7)	623388.16	1340560.29
7	0,70 (от т. 7 до т. 8)	623387.66	1340559.77
8	0,50 (от т. 8 до т. 9)	623387.00	1340559.54
9	8,26 (от т. 9 до т. 10)	623386.50	1340559.58
10	1,72 (от т. 10 до т. 11)	623378.24	1340559.73
11	8,25 (от т. 11 до т. 12)	623376.52	1340559.75
12	24,07 (от т. 12 до т. 13)	623376.40	1340551.51
13	88,65 (от т. 13 до т. 14)	623375.83	1340527.45
14	13,02 (от т. 14 до т. 15)	623374.50	1340438.81
15	41,78 (от т. 15 до т. 1)	623387.52	1340438.88
1	42,81 (от т. 1 до т. 2)	623429.30	1340438.30

Система координат МСК-42