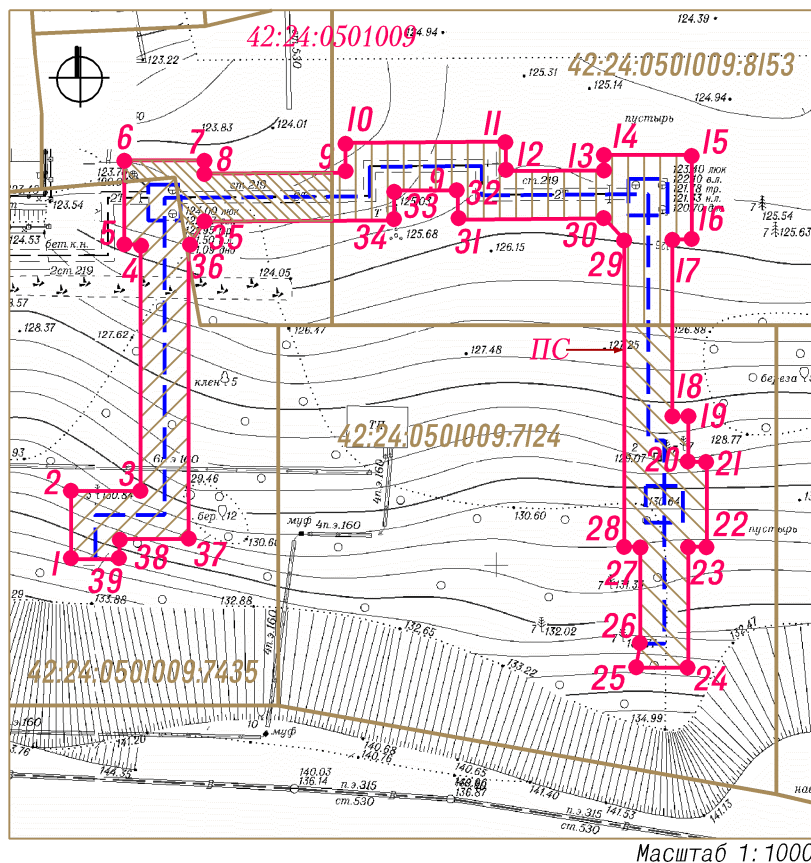


СХЕМА РАСПОЛОЖЕНИЯ ГРАНИЦ ПУБЛИЧНОГО СЕРВИТУТА



ОПИСАНИЕ ГРАНИЦ ПУБЛИЧНОГО СЕРВИТУТА

Местоположение публичного сервитута - Российская Федерация, Кемеровская область - Кузбасс, Кемеровский городской округ, г. Кемерово, на землях населенных пунктов в границах кадастрового квартала № 42:24:0501009; в границах земельных участков кад. №№ 42:24:0501009:7435, 42:24:0501009:8153, 42:24:0501009:7124;

- площадь публичного сервитута - 1223 кв. м.;
- система координат - МСК - 42, зона - 1;
- метод определения координат характерных точек - метод спутниковых геодезических измерений;
- средняя квадратическая погрешность положения характерных точек - 0.07 (м).

ГРАФИЧЕСКОЕ ОПИСАНИЕ ГРАНИЦ ПУБЛИЧНОГО СЕРВИТУТА

Площадь - 1223 кв. м								
Номера характерных точек границы	Координаты		Номера характерных точек границы	Координаты		Номера характерных точек границы	Координаты	
	X	Y		X	Y		X	Y
1	2	3	1	2	3	1	2	3
1	623820.15	1341620.21	15	623872.3	1341696.46	29	623861.55	1341688.26
2	623828.68	1341620.02	16	623861.74	1341696.69	30	623864.14	1341685.74
3	623828.87	1341628.67	17	623861.68	1341694.26	31	623863.59	1341667.49
4	623859.58	1341627.99	18	623839.63	1341694.74	32	623867.25	1341667.38
5	623859.53	1341625.95	19	623839.67	1341696.74	33	623867.02	1341659.4
6	623870.03	1341625.72	20	623833.99	1341696.88	34	623863.33	1341659.51
7	623870.25	1341635.75	21	623834.04	1341699.18	35	623862.62	1341635.92
8	623868.62	1341635.78	22	623823.46	1341699.41	36	623859.71	1341633.99
9	623869.15	1341653.35	23	623823.41	1341697.11	37	623823.02	1341634.8
10	623872.83	1341653.23	24	623808.33	1341697.44	38	623822.82	1341626.15
11	623873.43	1341673.21	25	623808.18	1341690.85	39	623820.29	1341626.2
12	623869.77	1341673.32	26	623811.23	1341691.38	1	623820.15	1341620.21
13	623870.14	1341685.61	27	623823.28	1341691.11			
14	623872.06	1341685.57	28	623823.23	1341689.11			

УСЛОВНЫЕ ОБОЗНАЧЕНИЯ



ПС

Проектная граница публичного сервитута, установленного с целью строительства тепловой сети



Характерная точка границы публичного сервитута



Часть публичного сервитута на земельном участке с кадастровым № 42:24:0501009:7435, установленного с целью строительства тепловой сети (площадь - 344 кв. м)



Часть публичного сервитута на землях населенных пунктов в кадастровом квартале № 42:24:0501009 (площадь - 141 кв. м)



Часть публичного сервитута на земельном участке с кадастровым № 42:24:0501009:8153, установленного с целью строительства тепловой сети (площадь - 424 кв. м)



Часть публичного сервитута на земельном участке с кадастровым № 42:24:0501009:7124, установленного с целью строительства тепловой сети (площадь - 314 кв. м)



:7124

Кадастровые номера, границы земельных участков, сведения о которых содержатся в Едином государственном реестре недвижимости

42:24:0501009

Кадастровый номер кадастрового квартала



Местоположение проектируемой сети