

Схема расположения границ публичного сервитута

ОПИСАНИЕ ГРАНИЦ ПУБЛИЧНОГО СЕРВИТУТА

Местоположение публичного сервитута - Российской Федерация, Кемеровская область - Кузбасс, Кемеровский городской округ, город Кемерово, юго-западнее ул. Ворошилова, 5-Б; на землях населенных пунктов в кадастровом квартале № 42:24:0201006 - площадью 21 кв.м, а так же в границах земельного участка с кадастровым номером 42:24:0201006:10332 - площадью кв.м;

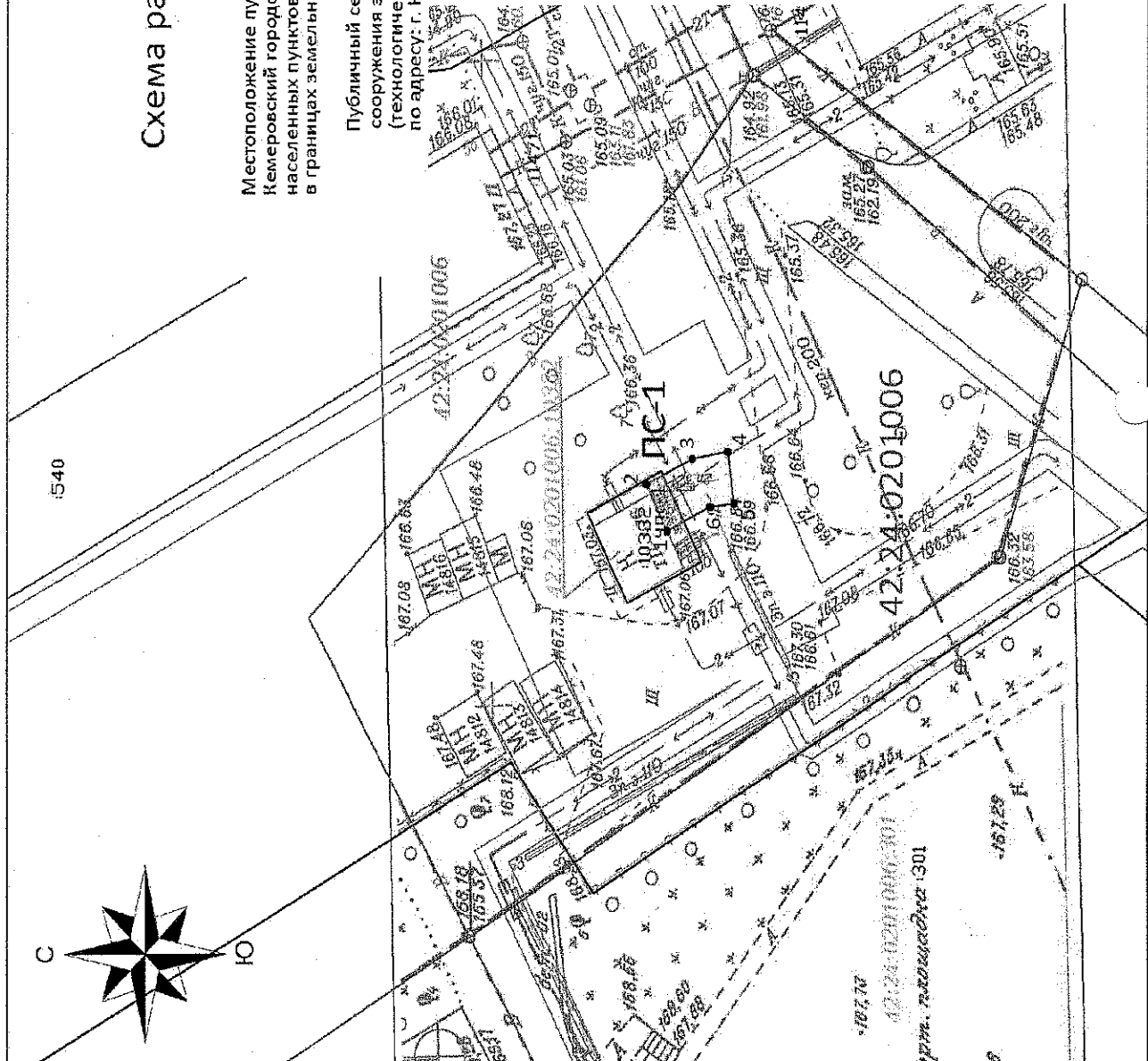
Публичный сервитут - под объект электросетевого хозяйства: строительство и эксплуатация сооружения электроснабжения - линия электропередачи КЛ-0,4 кв от ПП-476 (технологическое присоединение зарядной станции для электротранспорта по адресу: г. Кемерово, юго-западнее ул. Ворошилова, 5-Б)

- площадь публичного сервитута - 27 кв.м;
- система координат - МСК-42, зона-1;
- метод определения координат характерных точек -
- метод спутниковых геодезических измерений (определений);
- средняя квадратическая погрешность положения характерных точек - 0,10 (м).
- МАСШТАБ 1:500

Обозначение характерных точек границ	Координаты, м	
	X	Y
1	622700,89	1343761,58
2	622702,66	1343765,17
3	622698,67	1343767,13
4	622695,60	1343767,67
5	622695,07	1343763,71
6	622697,13	1343763,43

УСЛОВНЫЕ ОБОЗНАЧЕНИЯ:

- Граница земельного участка, прошедшего ГКУ
- Граница кадастрового квартала
- Проектное местоположение инженерного сооружения
- Граница здания/сооружения, прошедшего ГКУ
- Граница охранных зон
- Обозначение кадастрового квартала
- Обозначение учетных земельных участков, зданий/сооружений
- Характерная точка границы публичного сервитута
- Проектная граница публичного сервитута, установленная для строительства и эксплуатации КЛ-0,4 кв от ПП-476, площадью - 27 кв.м, в том числе:
- 1 ● Часть публичного сервитута на земельном участке с кадастровым № 42:24:0201006:10332 (площадью - кв.м)



ПС-1

рис. 1