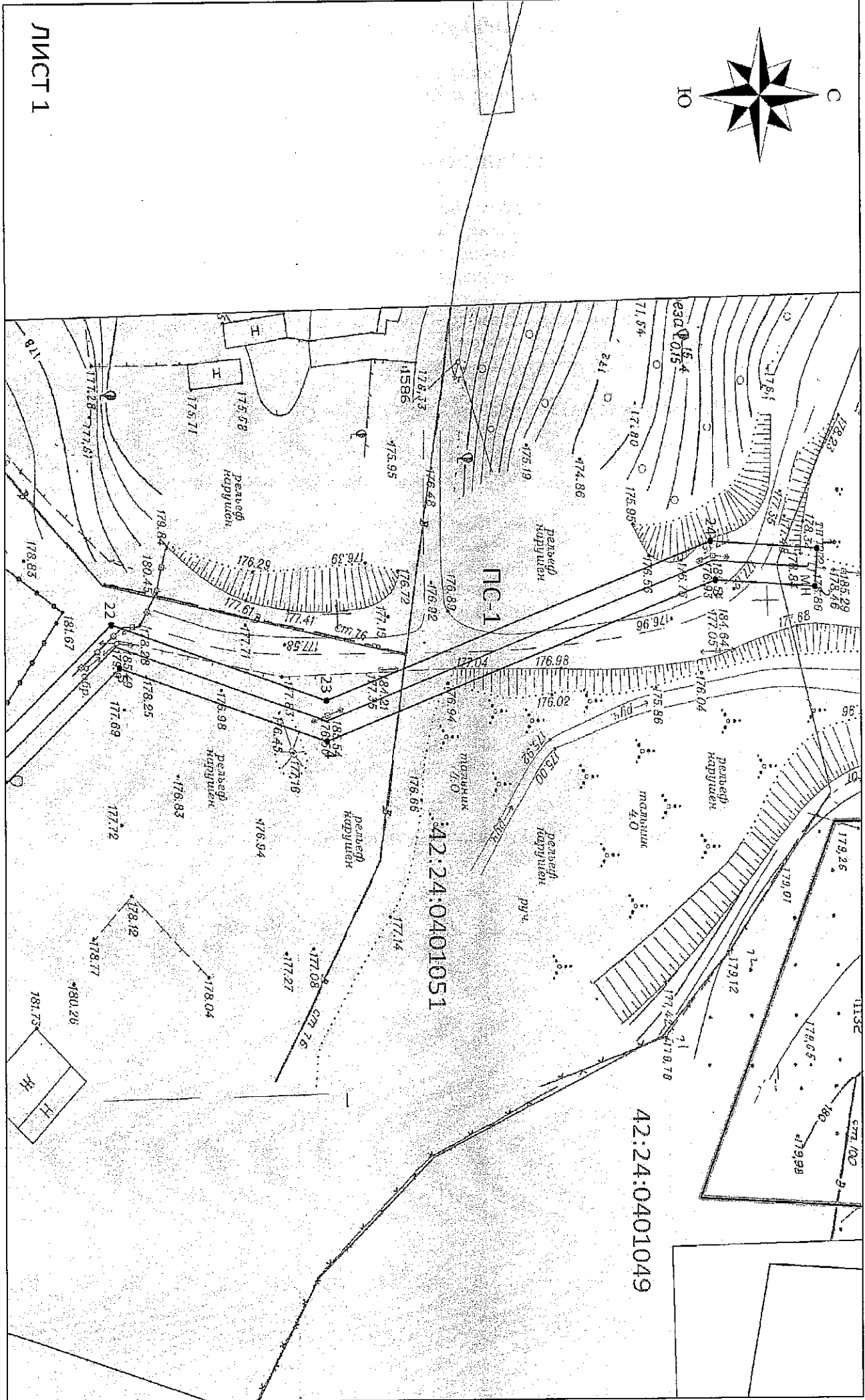
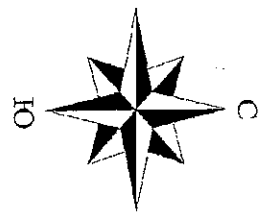


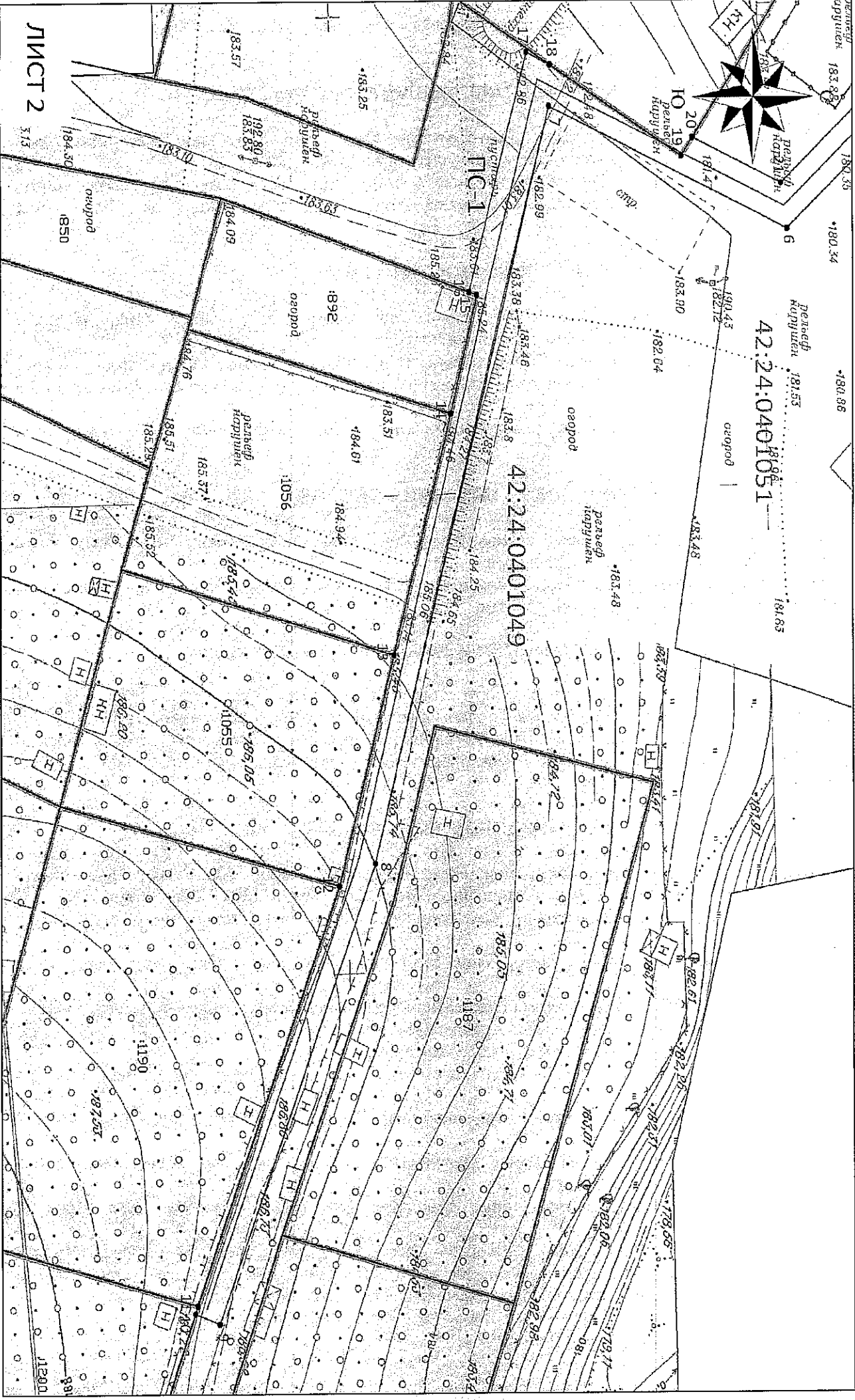
расположения границ публичного сервитута

СХЕМА

3

ПРИЛОЖЕНИЕ №1  
к постановлению администрации  
города Кемерово  
от \_\_\_\_\_ № \_\_\_\_\_





ЛИСТ 2

313

42:24:0401051

42:24:0401049

# Схема расположения границ публичного сервитута

## ОПИСАНИЕ ГРАНИЦ ПУБЛИЧНОГО СЕРВИТУТА

Местоположение публичного сервитута - Российская Федерация, Кемеровская область-Кузбасс, Кемеровский городской округ- город Кемерово, Некоммерческое садоводческое товарищество "Рудничное", Северо-западнее участка №936-939, на землях населенных пунктов в кадастровых кварталах № 42:24:0401049-площадью 473 кв. м, 42:24:0401051-площадью 544 кв. м;

Публичный сервитут - под объект электросетевого хозяйства: строительство и эксплуатация сооружения электрооборудования - линия электропередачи ВЛ-0,4 кВ от ТП-1252 (технологическое присоединение жилого дома по адресу: г. Кемерово, НСТ "Рудничное", участок №938-939)

- площадь публичного сервитута - 1017 кв. м;
- система координат - МСК-42, зона-1;
- метод определения координат характерных точек -  
 - метод спутниковых геодезических измерений (определенный);  
 - средняя квадратическая погрешность положения характерных точек - 0,10 (м);
- МАСШТАБ 1:500

### УСЛОВНЫЕ ОБОЗНАЧЕНИЯ:

- Граница земельного участка, прошедшего ТКУ
- Граница кадастрового квартала
- Проектное местоположение инженерного сооружения
- Граница здания/сооружения, прошедшего ТКУ
- Граница охраняемых зон
- 42:24:0401049 ----- Обозначение кадастрового квартала
- 2711 ----- Обозначение учетных земельных участков, зданий/сооружений
- 1 ● ----- Характерная точка границы публичного сервитута
- Проектная граница публичного сервитута, установленная для строительства и эксплуатации ВЛ-0,4 кВ от ТП-1252, площадью - 1017 кв. м

ПС-1

| Обозначение характерных точек границ | Координаты, м |            |
|--------------------------------------|---------------|------------|
|                                      | X             | Y          |
| 1                                    | 628928,87     | 1339454,93 |
| 2                                    | 628928,60     | 1339458,86 |
| 3                                    | 628917,04     | 1339458,14 |
| 4                                    | 628871,82     | 1339474,69 |
| 5                                    | 628847,66     | 1339466,92 |
| 6                                    | 628826,54     | 1339485,94 |
| 7                                    | 628798,78     | 1339473,08 |
| 8                                    | 628778,30     | 1339552,08 |
| 9                                    | 628760,08     | 1339600,37 |
| 10                                   | 628757,15     | 1339599,28 |
| 11                                   | 628757,44     | 1339598,43 |
| 12                                   | 628774,11     | 1339554,43 |
| 13                                   | 628780,53     | 1339530,24 |
| 14                                   | 628787,23     | 1339504,98 |
| 15                                   | 628790,30     | 1339492,66 |
| 16                                   | 628789,42     | 1339492,36 |
| 17                                   | 628796,16     | 1339467,46 |
| 18                                   | 628798,92     | 1339468,74 |
| 19                                   | 628814,22     | 1339478,36 |
| 20                                   | 628815,54     | 1339476,44 |
| 21                                   | 628825,82     | 1339481,20 |
| 22                                   | 628846,70     | 1339462,41 |
| 23                                   | 628871,74     | 1339470,46 |
| 24                                   | 628916,47     | 1339454,09 |