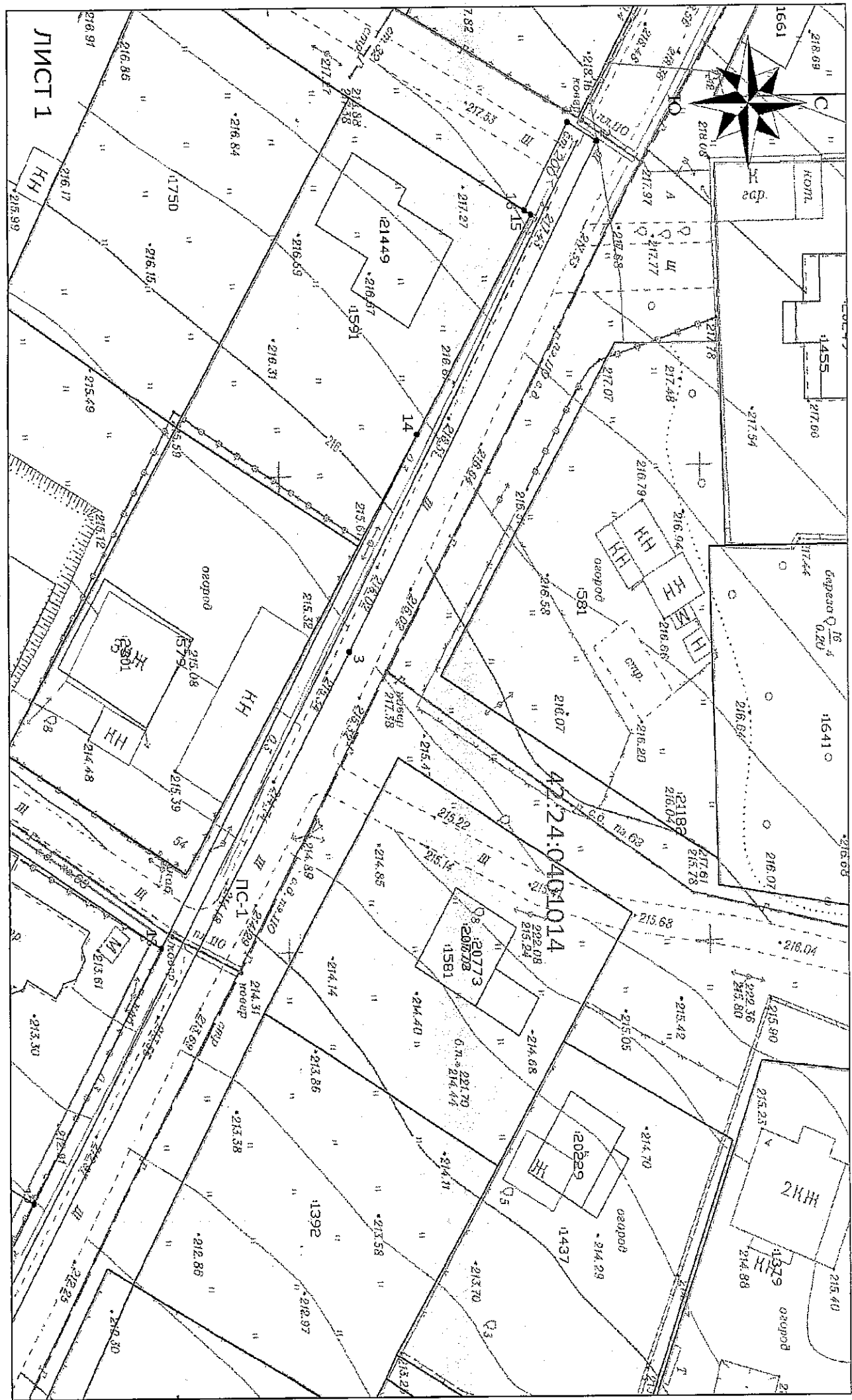


СХЕМА
расположения границ публичного сервитута

ПРИЛОЖЕНИЕ №1
к постановлению администрации
города Кемерово
от _____ № _____



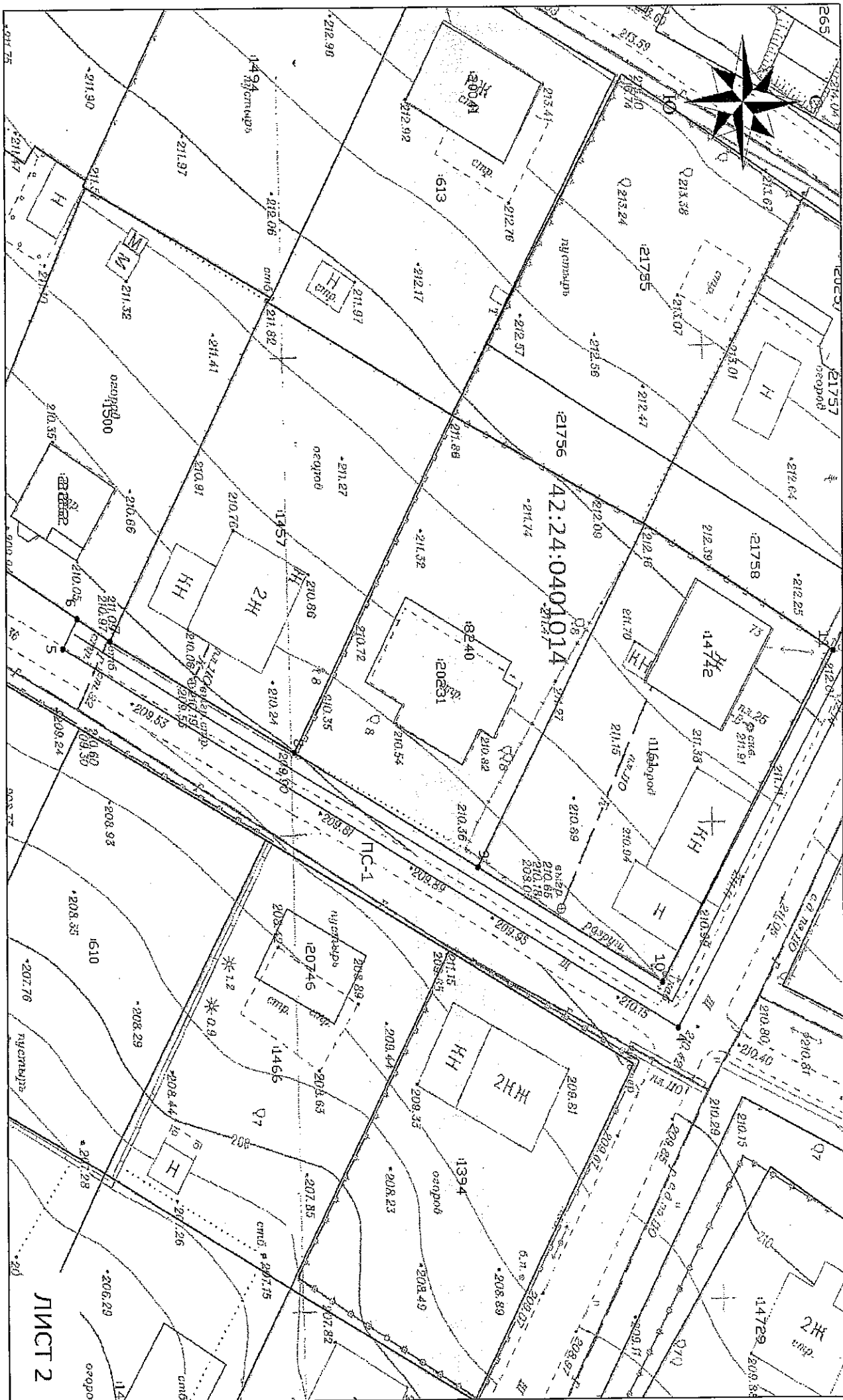


Схема расположения границ публичного сервитута

ОПИСАНИЕ ГРАНИЦ ПУБЛИЧНОГО СЕРВИТУТА

Местоположение публичного сервитута - Российская Федерация, Кемеровская область-Кузбасс, Кемеровский городской округ, город Кемерово, СПСК "Труженик", севернее участка №76, на землях населенных пунктов в кадастровом квартале № 42:24:0401014-площадью 978 кв.м;

Публичный сервитут - под объект электросетевого хозяйства: строительство и эксплуатация сооружений электроснабжения - линии электропередачи ВЛ-0,4 кВ от КТП 1х250 кВА СНТ "Труженик", участок 76)

- площадь публичного сервитута - 978 кв.м;
- система координат - МСК-42, зона-1;
- метод определения координат характерных точек - метод спутниковых геодезических измерений (определений);
- средняя квадратическая погрешность положения характерных точек - 0,10 (м).
- МАСШТАБ 1:500

УСЛОВНЫЕ ОБОЗНАЧЕНИЯ:

- Граница земельного участка, прошедшего ГКУ
- Граница кадастрового квартала
- Проектное местоположение инженерного сооружения
- Граница задний/сооружений, прошедшего ГКУ
- Граница охранных зон
- 42:24:0401014 — Обозначение кадастрового квартала
- :2711 — Обозначение учтенных земельных участков, зданий/сооружений
- 1 ● — Характерная точка границы публичного сервитута
- ПС-1 — Проектная граница публичного сервитута, установленная для строительства и эксплуатации ВЛ-0,4 кВ от КТП 1х250 кВА, площадью - 978кв.м

Обозначение характерных точек границ	Координаты, м	
	X	Y
1	627509,78	1341805,98
2	627513,28	1341807,92
3	627483,66	1341861,29
4	627423,41	1341965,49
5	627350,19	1341925,28
6	627351,90	1341922,19
7	627355,81	1341924,55
8	627377,74	1341936,35
9	627399,60	1341948,51
10	627421,56	1341960,68
11	627441,96	1341925,99
12	627445,93	1341919,06
13	627461,25	1341892,38
14	627491,78	1341838,41
15	627505,40	1341815,65
16	627504,66	1341815,22