

Условные обозначения

- Границы территории, в отношении которой осуществляется подготовка проекта межевания
- Утвержденные красные линии
- Границы существующих земельных участков (по данным ЕГРН)
- Границы образуемых земельных участков для планируемого размещения линейного объекта

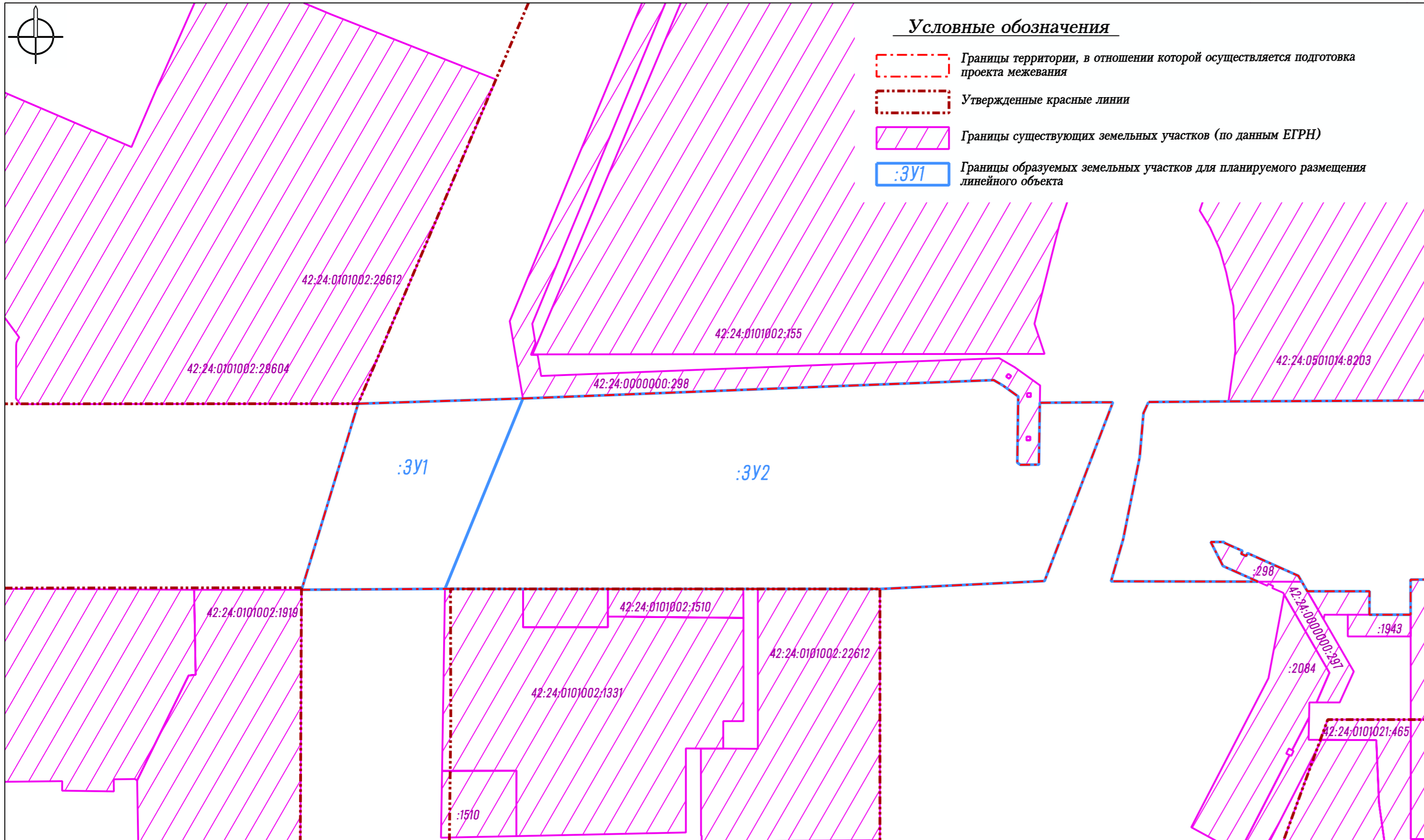
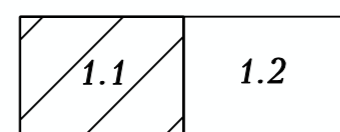


Схема совмещения листов



Изм.	Кол.уч.	Лист N док.	Подпись	Дата
				2023
Директор	Лапотко			

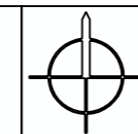
Документация по планировке территории, предусматривающая размещение линейного объекта по просп. Ленина от ул. Мичурина до ул. Соборная Заводского района города Кемерово

Проект межевания территории. Графическая часть

Стадия	Лист	Листов
ПМТ	1.1	

Чертеж межевания территории Масштаб 1:1000

ООО "Кадастровые решения"



Условные обозначения

- Границы территории, в отношении которой осуществляется подготовка проекта межевания
- Утвержденные красные линии
- Границы существующих земельных участков (по данным ЕГРН)
- Границы образуемых земельных участков для планируемого размещения линейного объекта

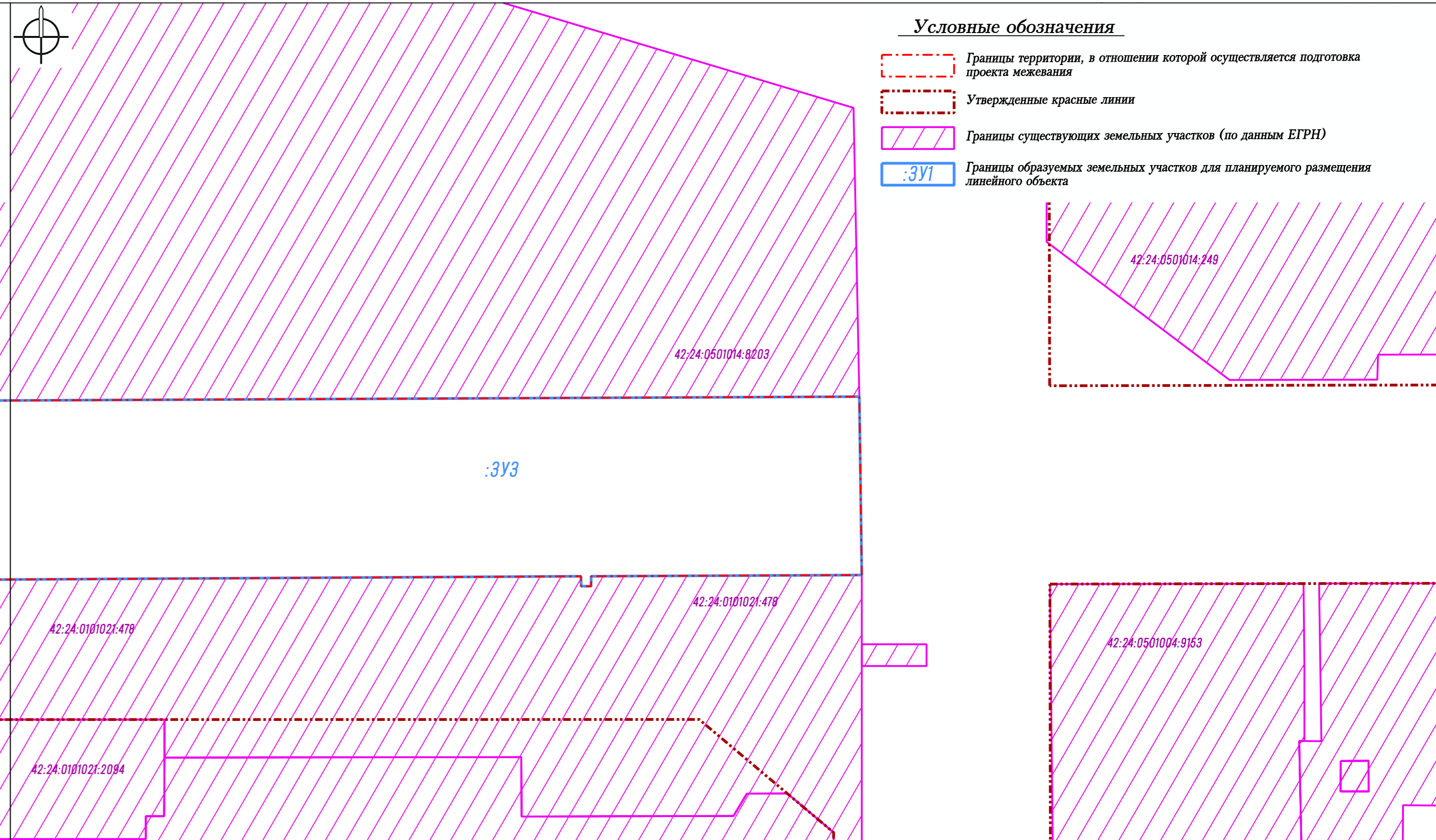
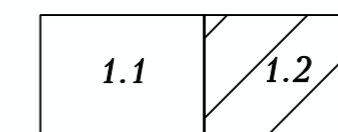


Схема совмещения листов



Изм.	Кол.уч.	Лист N док.	Подпись	Дата
				2023
Директор	Лапотко			

Документация по планировке территории, предусматривающая размещение линейного объекта по просп. Ленина от ул. Мичурина до ул. Соборная Заводского района города Кемерово

Проект межевания территории. Графическая часть

Стадия	Лист	Листов
ПМТ	1.2	

Чертеж межевания территории Масштаб 1:1000

ООО "Кадастровые решения"