

3  
СХЕМА  
расположения границ публичного сервитута

Приложение №1  
к постановлению администрации города Кемерово  
от \_\_\_\_\_ № \_\_\_\_\_

ОПИСАНИЕ ГРАНИЦ ПУБЛИЧНОГО СЕРВИТУТА

Местоположение публичного сервитута-Российская Федерация, Кемеровская область-Кузбасс, Кемеровский городской округ, г. Кемерово на землях населенных пунктов в кадастровом квартале №42:24:0301011, а также в границах земельного участка кад. №42:24:0000000:4534;

- площадь публичного сервитута - 1228 кв. м.;
- система координат - МСК - 42, зона - 1;
- метод определения координат характерных точек - метод спутниковых геодезических измерений;
- средняя квадратическая погрешность положения характерных точек - 0.07 (м).

УСЛОВНЫЕ ОБОЗНАЧЕНИЯ

- ПС** Проектная граница публичного сервитута, установленного с целью реконструкции теплотрассы (площадь - 1228 кв. м., в том числе: ЧПС1 - 850 кв. м, ЧПС2 - 378 кв. м)
- Характерная точка границы публичного сервитута
- Проектное положение реконструируемого участка теплотрассы
- :1540** Кадастровые номера, границы земельных участков, сведения о которых содержатся в Едином государственном реестре недвижимости
- 42:24:0301011** Кадастровый номер кадастрового квартала
- Граница кадастрового квартала

ГРАФИЧЕСКОЕ ИЗОБРАЖЕНИЕ ГРАНИЦ ПУБЛИЧНОГО СЕРВИТУТА

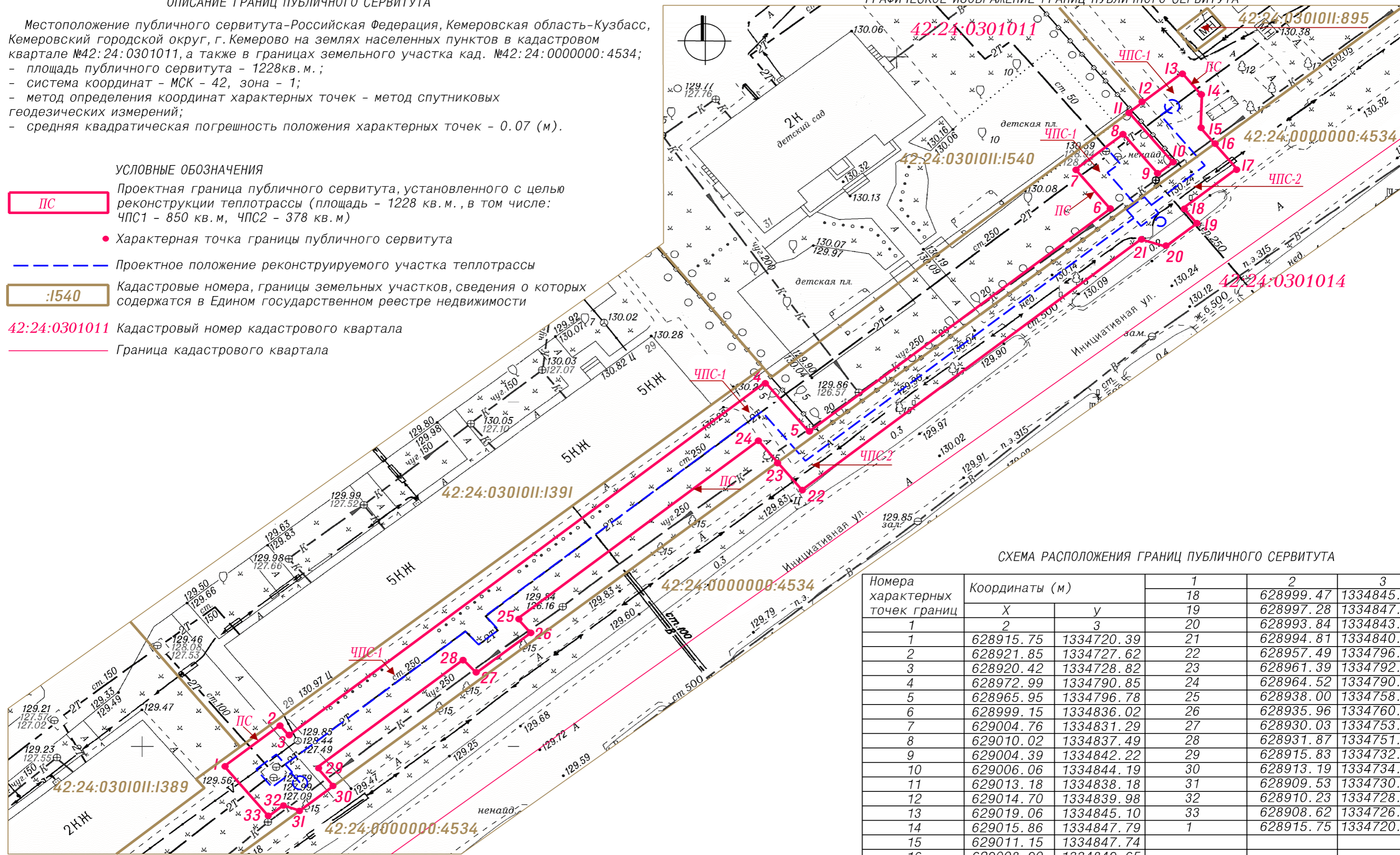


СХЕМА РАСПОЛОЖЕНИЯ ГРАНИЦ ПУБЛИЧНОГО СЕРВИТУТА

Номера характерных точек границ	Координаты (м)		1	2	3
	X	Y			
18			628999.47	1334845.69	
19			628997.28	1334847.53	
20			628993.84	1334843.45	
21	628915.75	1334720.39	628994.81	1334840.18	
22	628921.85	1334727.62	628957.49	1334796.07	
23	628920.42	1334728.82	628961.39	1334792.78	
24	628972.99	1334790.85	628964.52	1334790.13	
25	628965.95	1334796.78	628938.00	1334758.79	
26	628999.15	1334836.02	628935.96	1334760.56	
27	629004.76	1334831.29	628930.03	1334753.48	
28	629010.02	1334837.49	628931.87	1334751.71	
29	629004.39	1334842.22	628915.83	1334732.69	
30	629006.06	1334844.19	628913.19	1334734.92	
31	629013.18	1334838.18	628909.53	1334730.53	
32	629014.70	1334839.98	628910.23	1334728.32	
33	629019.06	1334845.10	628908.62	1334726.41	
1	629015.86	1334847.79	628915.75	1334720.39	
2	629011.15	1334847.74			
3	629008.90	1334849.65			
4	629005.34	1334852.64			