

3
СХЕМА

расположения границ публичного сервитута

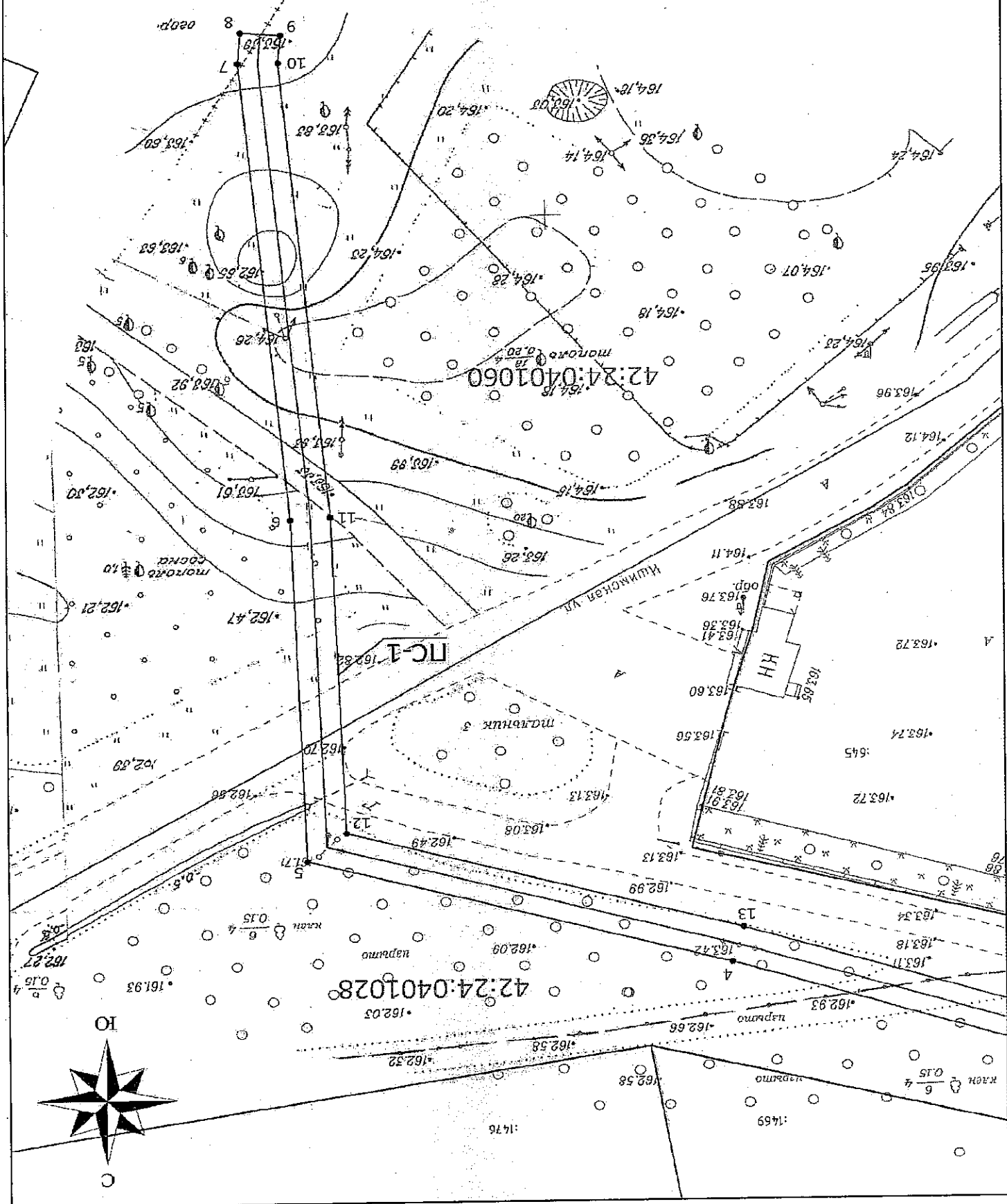
ПРИЛОЖЕНИЕ №1

к постановлению администрации

города Кемерово

от _____ № _____

ЛИСТ 1



ОПИСАНИЕ ГРАНИЦ ПУБЛИЧНОГО СЕРВИТУТА

Местоположение публичного сервитута - Российская Федерация, Кемеровская область-Кузбасс, Кемеровский городской округ, город Кемерово, ул. Сахалинская, на землях населенных пунктов в кадастровых кварталах № 42:24:0401028 - площадью 734кв.м, 42:24:0401060 - площадью 312кв.м, а так же в границах земельного участка с кадастровым номером 42:24:0000000.737(2) - площадью 139кв.м;

Публичный сервитут - под объект электросетевого хозяйства: строительство и эксплуатация сооружения электропередачи ВЛ-0,4 кв от ТП-1116 (технологическое присоединение нежилого здания по адресу: г.Кемерово, ул.Сахалинская, 38)

- площадь публичного сервитута - 1185 кв.м;
- система координат - МСК-42, зона-1;
- метод определения координат характерных точек -
- метод спутниковых геодезических измерений (определений);
- метод спутниковых геодезических измерений характерных точек - 0,10 (м).
- средняя квадратическая погрешность положения характерных точек - 0,10 (м).
- МАСШТАБ 1:500

УСЛОВНЫЕ ОБОЗНАЧЕНИЯ:

- Граница земельного участка, прошедшего ГКУ
- Граница кадастрового квартала
- Проектное местоположение инженерного сооружения
- Граница здания/сооружения, прошедшего ГКУ
- Граница охранных зон
- Обозначение кадастрового квартала

- 42:24:0401028
- 27/11 — Обозначение земельных участков, зданий/сооружений
- 1 ● — Характерная точка границы публичного сервитута
- ПС-1 — Проектная граница публичного сервитута, под объект электросетевого хозяйства: строительство и эксплуатация ВЛ 0,4 кв от ТП 1116, площадью 1185кв.м, отом числе:
 - Часть публичного сервитута на земельном участке с кадастровым № 42:24:0000000.737(2) (площадью - 139кв.м)

Обозначение характерных точек границы	Координаты, м	
	X	Y
1	627304,09	1337845,78
2	627295,71	1337893,30
3	627285,88	1337939,69
4	627273,22	1337979,99
5	627261,61	1338022,37
6	627223,76	1338023,84
7	627173,45	1338028,90
8	627170,08	1338028,55
9	627170,39	1338024,56
10	627173,40	1338024,79
11	627223,49	1338019,85
12	627258,52	1338018,49
13	627269,38	1337978,86
14	627282,00	1337938,68
15	627291,78	1337892,53
16	627299,55	1337848,50
17	627287,59	1337844,58
18	627287,07	1337843,34
19	627270,69	1337837,86
20	627271,58	1337835,12