

Схема расположения границ публичного сервитута

ОПИСАНИЕ ГРАНИЦ ПУБЛИЧНОГО СЕРВИТУТА

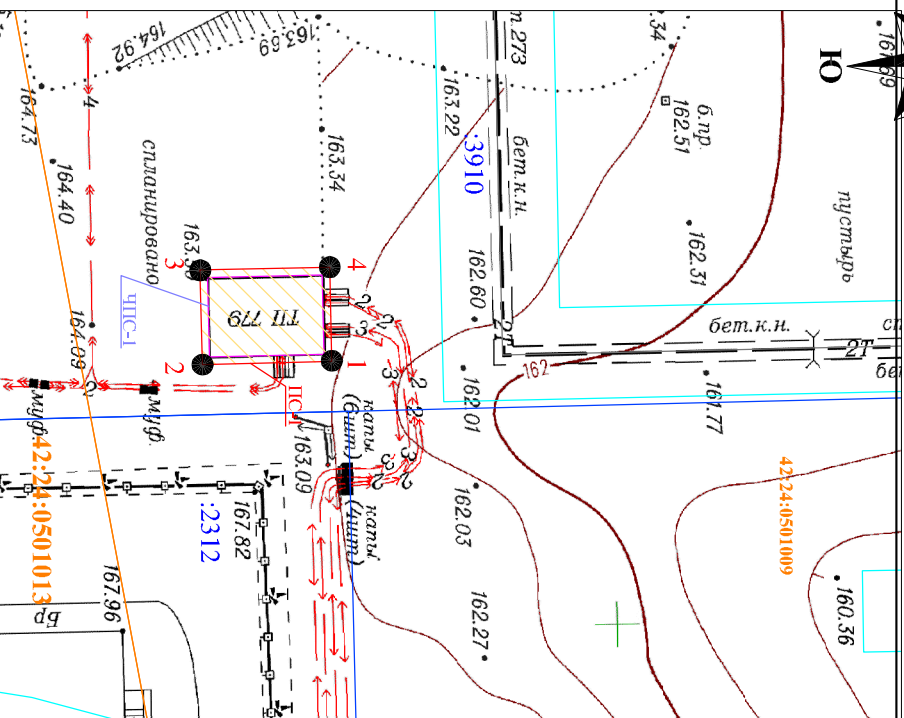
Местоположение публичного сервитута - Российская Федерация, Кемеровская область - Кузбасс, Кемеровский городской округ, город Кемерово, западнее пр. Октябрьский, 32А, на землях населенных пунктов в кадастровом квартале № 42:24:0501009, а также в границах земельного участка с кадастровым номером 42:24:0000000:3910 - площадью 53 кв.м.

- Публичный сервитут - объекты электросетевого хозяйства: строительство и эксплуатация сооружений электроснабжения - трансформаторная подстанция (ТП-779);
- площадь публичного сервитута - 53 кв.м;
 - система координат МСК-42, зона-1
 - метод определения координат характерных точек - метод спутниковых геодезических измерений (определений);
 - средняя квадратическая погрешность положения характерных точек - 0,10 (м);
 - МАСШТАБ 1:500

Обозначение характерных точек границ	Каталог координат, м	
	Х	У
1	623510.70	1342062.48
2	623502.14	1342062.69
3	623501.98	1342056.45
4	623510.55	1342056.24

УСЛОВНЫЕ ОБОЗНАЧЕНИЯ:

- 42:24:0501009 — Обозначение кадастрового квартала
- Граница земельного участка, прошедшего ПКУ
- Граница кадастрового квартала
- Проектное местоположение инженерного сооружения
- Граница здания/сооружения, прошедшего ПКУ
- Граница охранной зоны



- 2312 — Обозначение учтенных земельных участков, зданий/сооружений
- 1 — Характерная точка границы публичного сервитута
- Проектная Граница публичного сервитута, под объект электросетевого хозяйства: строительство и эксплуатация сооружения электроснабжения - трансформаторная подстанция, площадью - 53 кв.м., в том числе
- часть публичного сервитута на земельном участке с кадастровым номером 42:24:0000000:3910