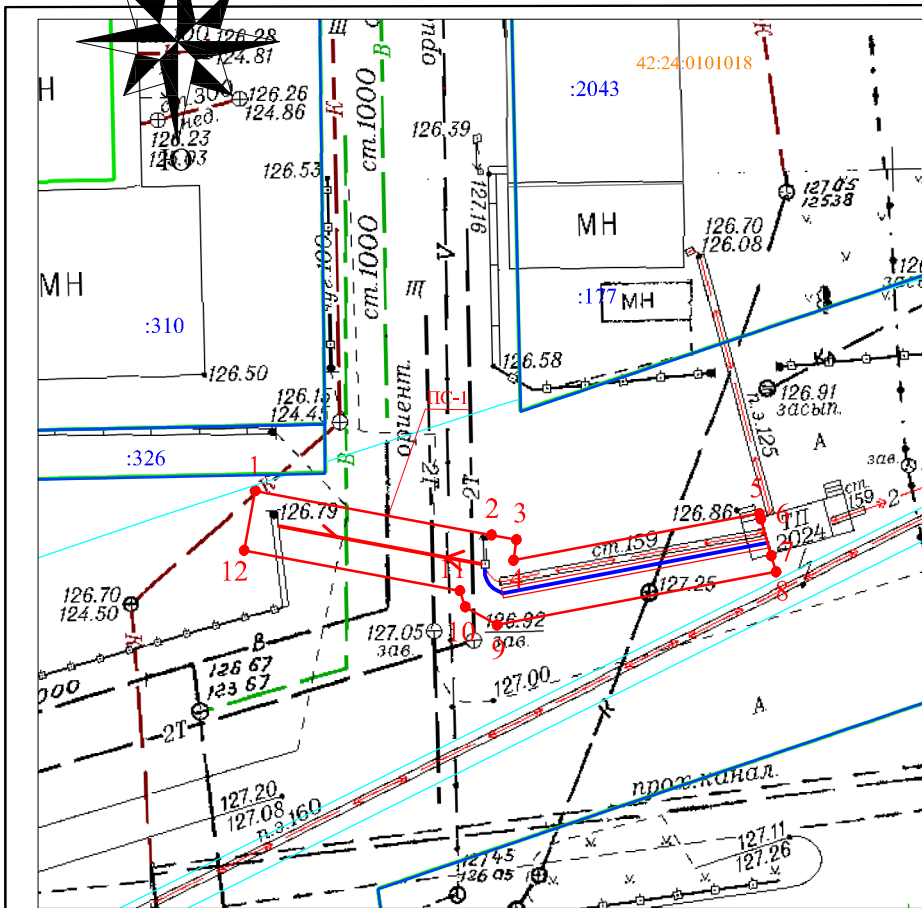


расположения границ публичного сервитута



УСЛОВНЫЕ ОБОЗНАЧЕНИЯ:

- 42:24:0101018 — Обозначение кадастрового квартала
- — Граница земельного участка, прошедшего ГКУ
- — Граница кадастрового квартала
- — Проектное местоположение инженерного сооружения
- — Граница здания/сооружения, прошедшего ГКУ
- — Граница охранных зон
- :326 — Обозначение учтенных земельных участков, зданий/сооружений
- 1 ● — Характерная точка границы публичного сервитута
- ПС-1 — Проектная граница публичного сервитута

ОПИСАНИЕ ГРАНИЦ ПУБЛИЧНОГО СЕРВИТУТА

Местоположение публичного сервитута - Российская Федерация, Кемеровская область - Кузбасс, Кемеровский городской округ, город Кемерово, юго-восточнее ул. 1-я Стахановская, 35В, на землях населенных пунктов в кадастровом квартале № 42:24:0101018, площадью 144 кв.м.

Публичный сервитут - объект электросетевого хозяйства: строительство и эксплуатация сооружения электроснабжения - линия электропередачи ЛЭП-0,4 кВ от ТП-2024 (технологическое присоединение помещения по адресу: г. Кемерово, ул. 1-я Стахановская, 35-В);

- площадь публичного сервитута - 144 кв.м;
- система координат МСК-42, зона-1
- метод определения координат характерных точек - метод спутниковых геодезических измерений (определений);
- средняя квадратическая погрешность положения характерных точек - 0,10 (м);
- МАСШТАБ 1:500

Номер точки	Каталог координат, м	
	X	Y
1	625216,94	1335598,61
2	625214,02	1335614,22
3	625213,71	1335615,87
4	625212,35	1335615,68
5	625215,43	1335631,92
6	625215,08	1335632,02
7	625212,65	1335632,72
8	625211,58	1335633,03
9	625208,07	1335614,59
10	625209,27	1335612,50
11	625210,34	1335612,13
12	625213,01	1335597,88