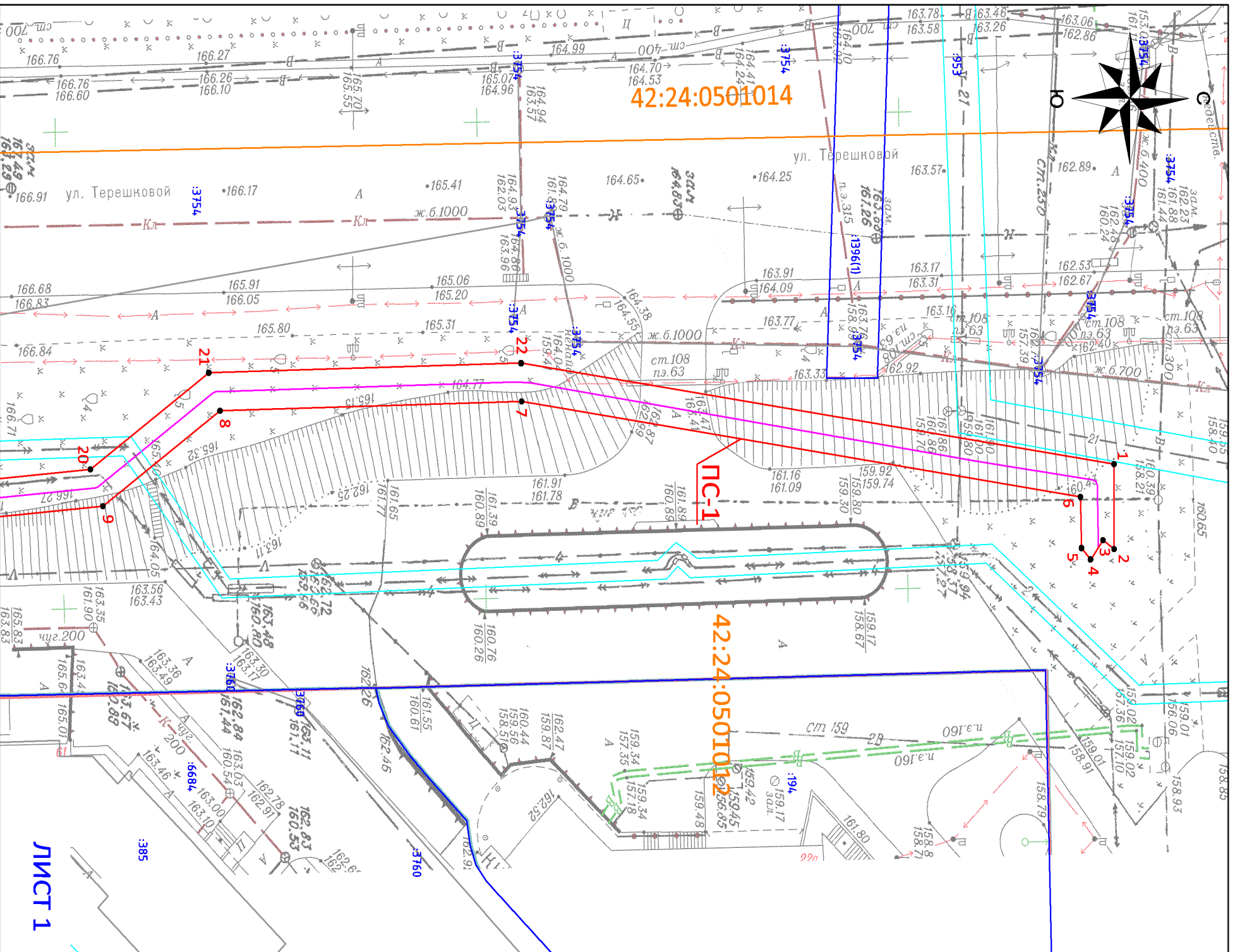
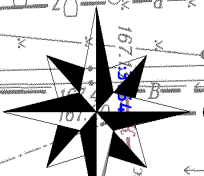


расположения границ публичного сервитута





42:24:0501014

42:24:0501012

ул. Терешковой
нед.

5КЖ

5КЖ

ПС-1

9КЖ :385

ЛИСТ 2

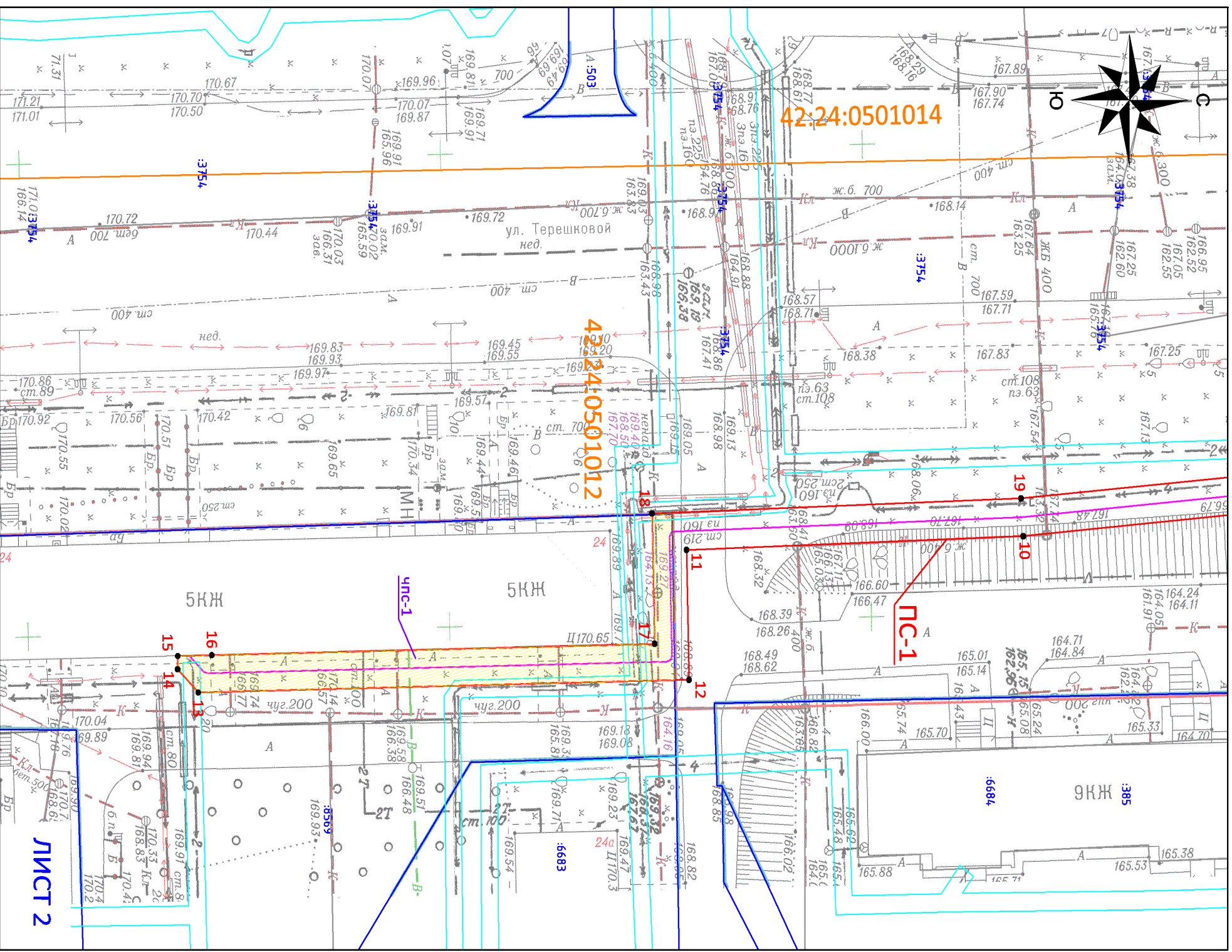


Схема расположения границ публичного сервитута






ОПИСАНИЕ ГРАНИЦ ПУБЛИЧНОГО СЕРВИТУТА

Местоположение публичного сервитута - Российская Федерация, Кемеровская область-Кузбасс, Кемеровский городской округ, город Кемерово, западнее ул. Терешковой, 22А; на землях населенных пунктов в кадастровом квартале № 42:24:0501012 - площадью 852 кв.м, а так же в границах земельного участка с кадастровым номером 42:24:0501012:8569 - площадью 259 кв.м;

Публичный сервитут - под объект электросетевого хозяйства: строительство и эксплуатация сооружения электроснабжения - линия электропередачи КЛ-0,4 кВ от КШ 485 (технологическое присоединение светодиодного дисплея Р-16 по адресу: г. Кемерово, ул. Терешковой, 22А, перекресток ул. Терешковой и пр. Октябрьский, вблизи ТЦ "Спутник")

- площадь публичного сервитута – 1111 кв.м;
- система координат – МСК-42, зона-1;
- метод определения координат характерных точек -
- метод спутниковых геодезических измерений (определений);
- средняя квадратическая погрешность положения характерных точек – 0,10 (м).
- МАСШТАБ 1:500

УСЛОВНЫЕ ОБОЗНАЧЕНИЯ:

-  — Граница земельного участка, прошедшего ГКУ
-  — Граница кадастрового квартала
-  — Проектное местоположение инженерного сооружения
-  — Граница здания/сооружения, прошедшего ГКУ
-  — Граница охранных зон
-  42:24:0501012 — Обозначение кадастрового квартала
-  :2711 — Обозначение учтенных земельных участков, зданий/сооружений
-  1 — Характерная точка границы публичного сервитута
-  ПС-1 — Проектная граница публичного сервитута, под объект электросетевого хозяйства: строительство и эксплуатация КЛ-0,4 кВ от КШ 485, площадью - 1111 кв.м, в том числе:
-  чпс-1 — Часть публичного сервитута на земельном участке с кадастровым № 42:24:0501012:8569 (площадью – 259 кв.м)

Обозначение характерных точек границ	Координаты, м	
	X	Y
1	623364,07	1342521,04
2	623364,08	1342529,94
3	623362,76	1342529,01
4	623361,32	1342531,06
5	623360,21	1342529,84
6	623360,09	1342524,48
7	623293,85	1342514,45
8	623258,08	1342515,42
9	623244,20	1342525,45
10	623207,62	1342528,78
11	623167,70	1342530,22
12	623167,98	1342543,97
13	623109,76	1342545,32
14	623107,32	1342542,85
15	623107,33	1342541,46
16	623111,38	1342541,35
17	623163,91	1342540,16
18	623163,59	1342526,39
19	623207,37	1342524,78
20	623242,72	1342521,59
21	623256,75	1342511,45
22	623293,78	1342510,44