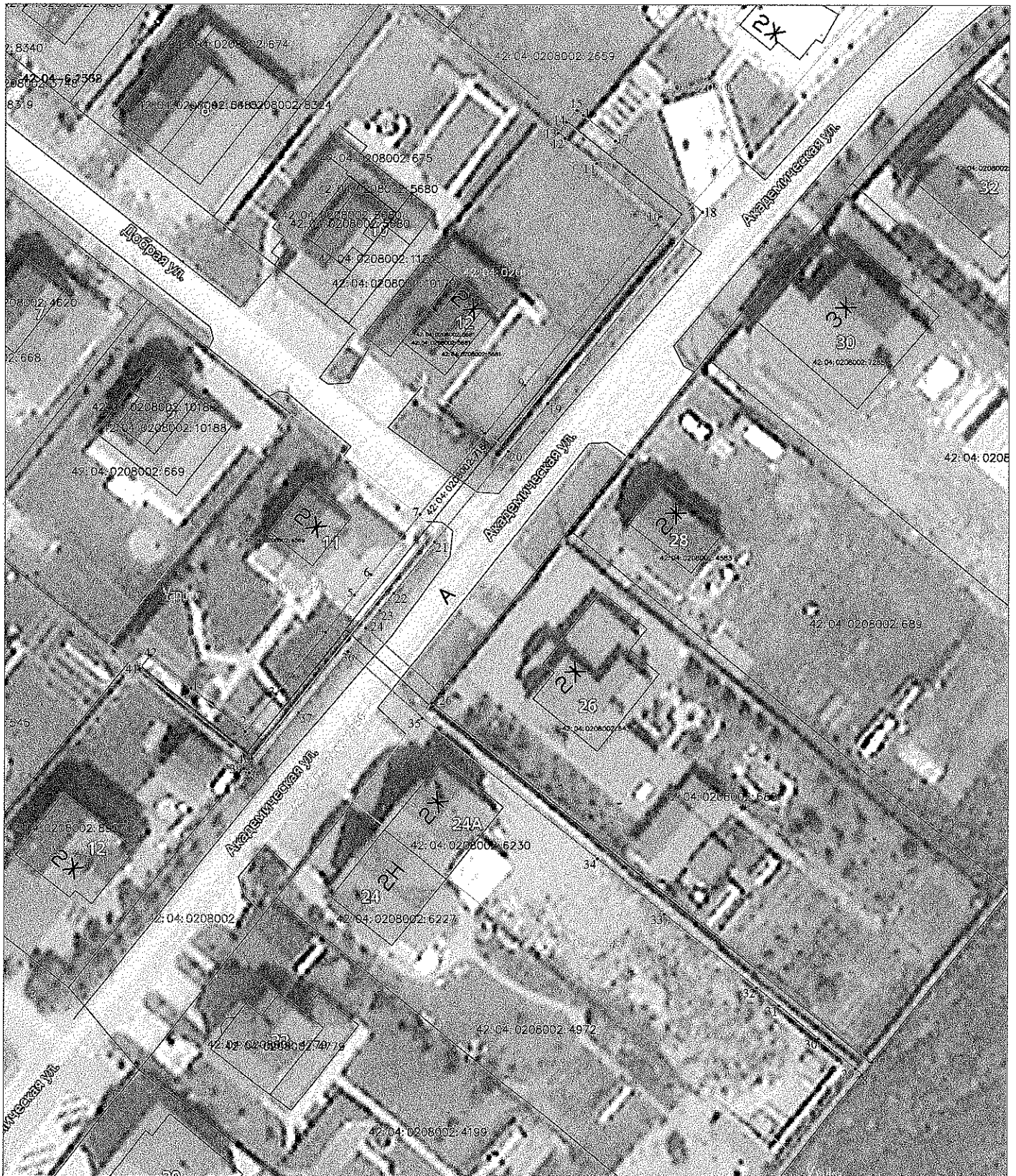


Схема расположения границ публичного сервитута



Масштаб 1:500

Условные обозначения:

- — характеристическая точка границы публичного сервитута
- — — — — граница публичного сервитута
- 42:04:0208002 — номер кадастрового квартала
- — — — — граница кадастрового квартала
- — — — — ось газопровода
- 42:04:0208002:7186 — кадастровый номер газопровода
- 42:04:0208002:675 — кадастровый номер земельного участка, попадающего в публичный сервитут
- — — — — граница земельного участка, попадающего в публичный сервитут
- 42:04:0208002:101 — кадастровый номер земельного участка, учтенного в ЕГРН
- — — — — граница земельного участка, учтенного в ЕГРН