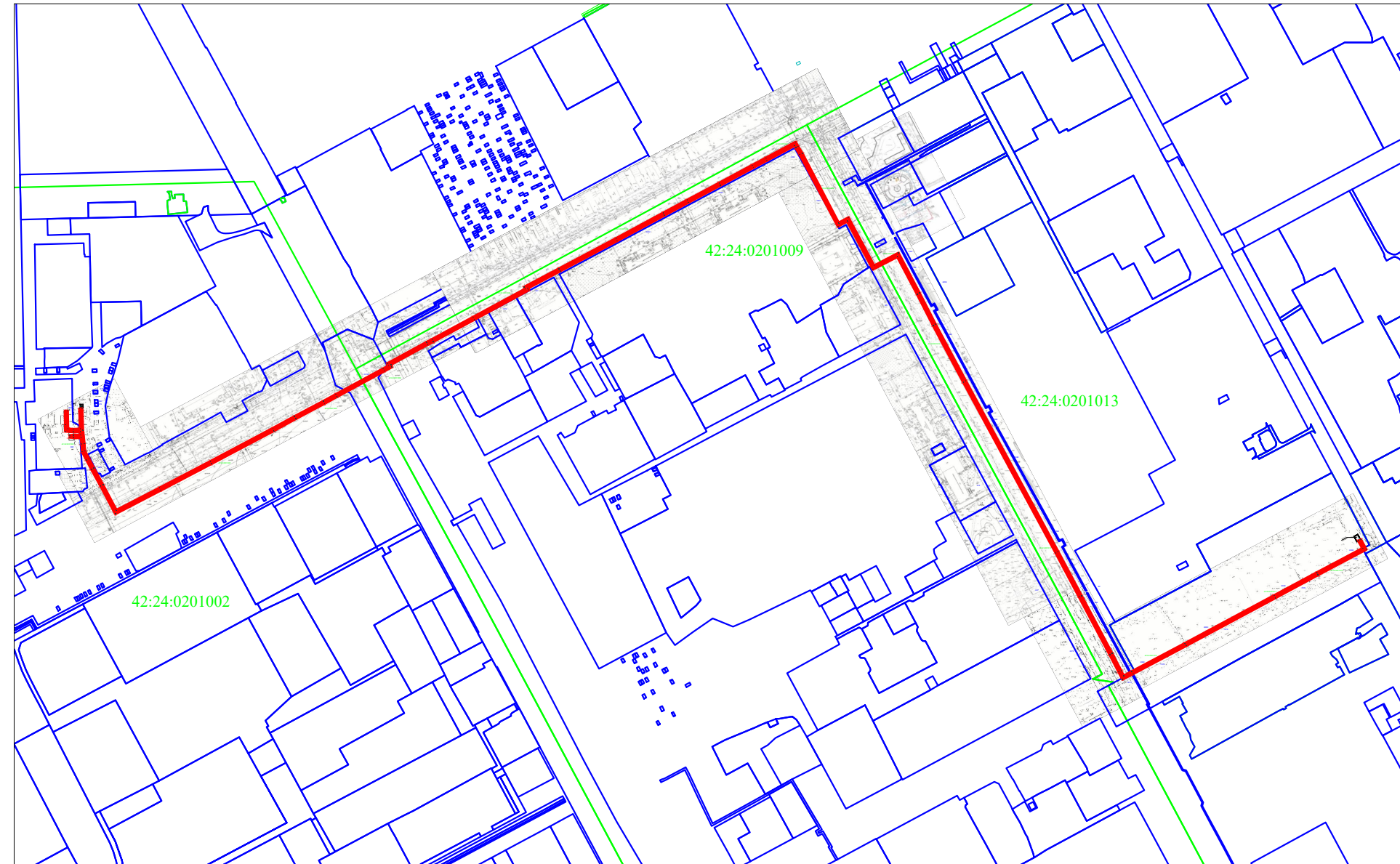


СХЕМА
расположения границ публичного сервитута

ПРИЛОЖЕНИЕ №1
к постановлению администрации
города Кемерово
от _____ № _____

Публичный сервитут устанавливается для размещения и эксплуатации сооружения электроснабжения:
объект электросетевого хозяйства: строительство и эксплуатация сооружения электроснабжения - линия электропередачи КЛ-10 кВ от ПС "Мирная" до ТП-3650
(технологическое присоединение Кузбасского реабилитационного центра в г. Кемерово по адресу: Кемеровская область-Кузбасс, г. Кемерово, ул. Ворошилова, 21Б, к.н. 42:24:0201013:8360)

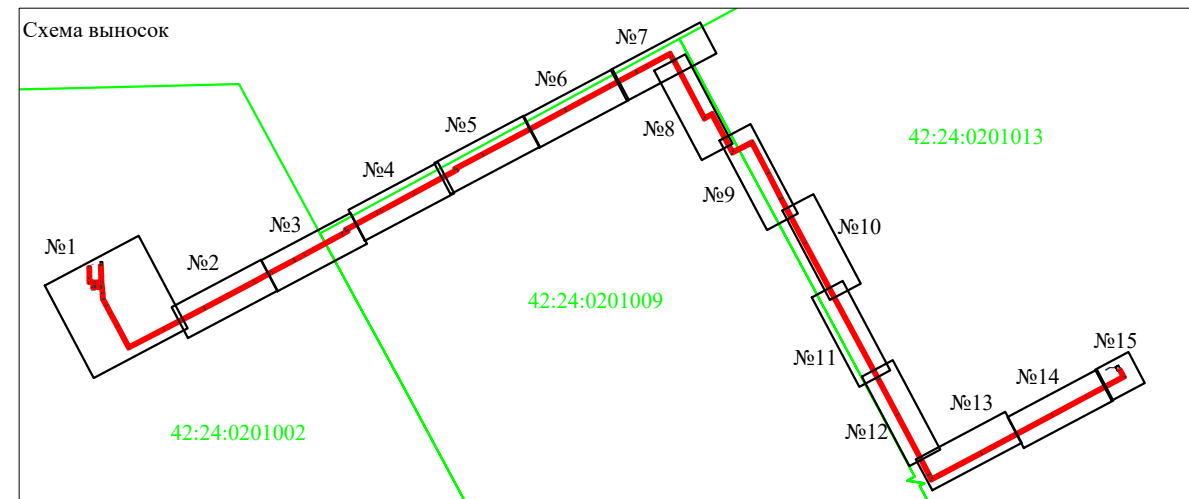
Местоположение публичного сервитута: Российская Федерация, Кемеровская область-Кузбасс, Кемеровский городской округ, город Кемерово, Ленинский район, от ПС "Мирная" до ул. Ворошилова, 21Б,
в границах кадастровых кварталов 42:24:0201002, 42:24:0201009, 42:04:0201013, в границах земельных участков с кадастровыми номерами 42:24:0201002:660, 42:00:0000000:33128, 42:24:0000000:3613,
42:24:0000000:596, 42:24:0201013:8360, 42:24:0201013:7276



Условные обозначения:

- 42:24:0401019 граница и номер кадастрового квартала
- :7349 границы и кадастровый номер земельного участка
- проектное местоположение оси объекта
- проектные границы публичного сервитута
общая площадь публичного сервитута 11462 кв.м
- 1. характерная точка границы публичного сервитута
- проектные границы публичного сервитута
часть земельного участка с кадастровым номером 42:24:0201002:660
площадью 249 кв.м
- проектные границы публичного сервитута
часть земельного участка с кадастровым номером 42:00:0000000:33128
площадью 266 кв.м
- проектные границы публичного сервитута
часть земельного участка с кадастровым номером 42:24:0000000:3613
площадью 26 кв.м
- проектные границы публичного сервитута
часть земельного участка с кадастровым номером 42:24:0000000:596
площадью 9 кв.м
- проектные границы публичного сервитута
часть земельного участка с кадастровым номером 42:24:0201013:8360
площадью 365 кв.м
- проектные границы публичного сервитута
часть земельного участка с кадастровым номером 42:24:0201013:7276
площадью 1286 кв.м
- проектные границы публичного сервитута
часть земель кадастрового квартала 42:24:0201002
площадью 2279 кв.м
- проектные границы публичного сервитута
часть земель кадастрового квартала 42:24:0201009
площадью 3886 кв.м
- проектные границы публичного сервитута
часть земель кадастрового квартала 42:24:0201013
площадью 3096 кв.м

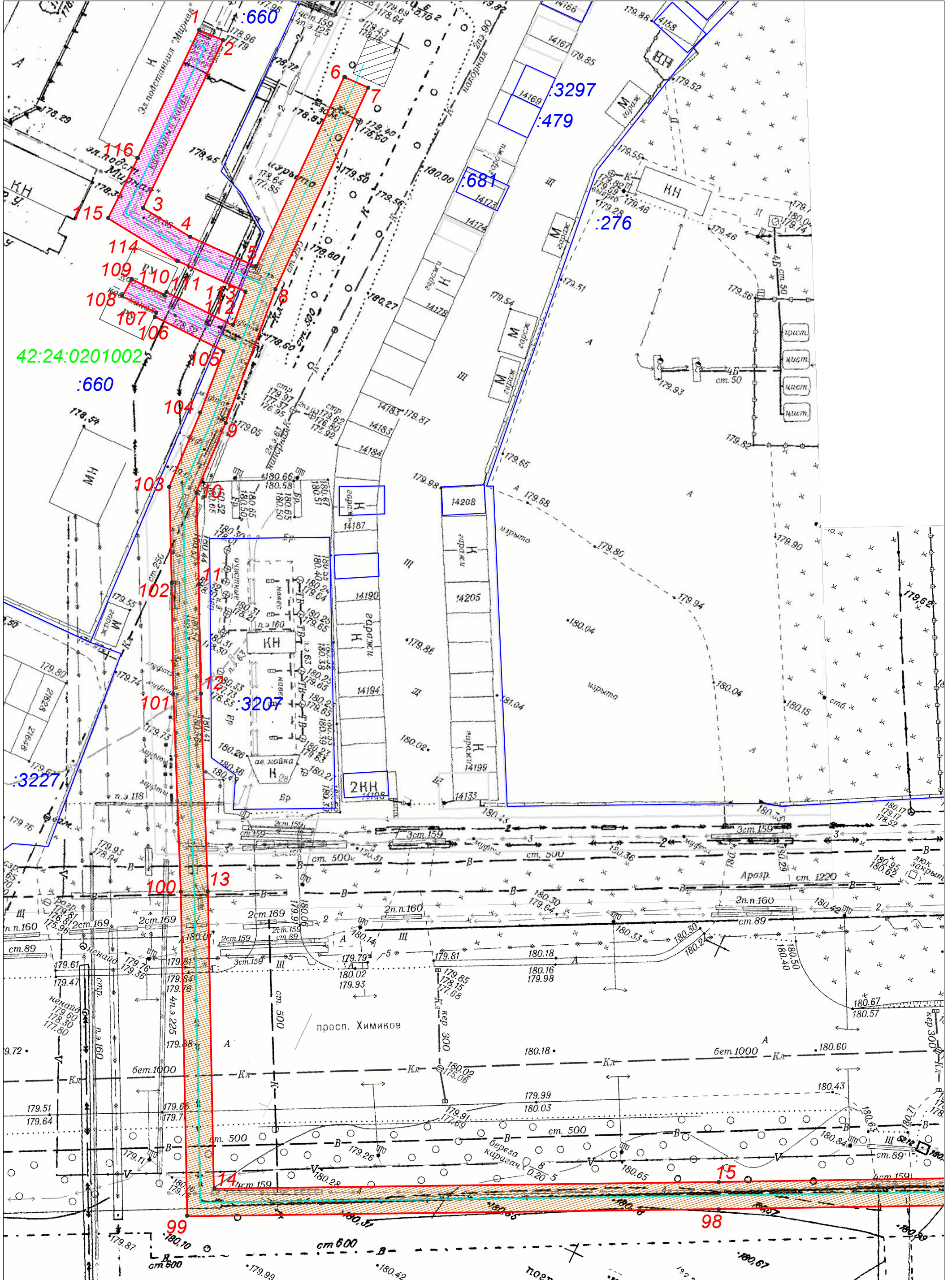
масштаб 1:8500
система координат МСК-42, зона 1



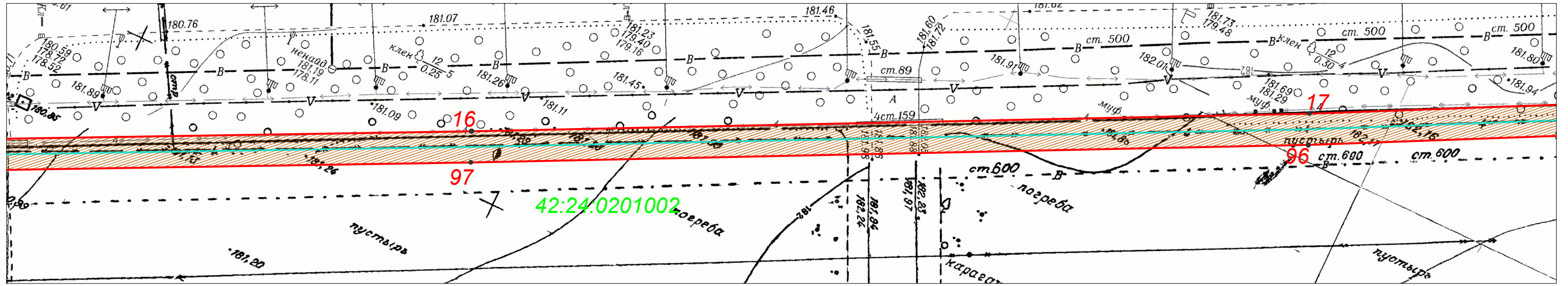
Условные обозначения:

- №1 обозначение и номер выноски

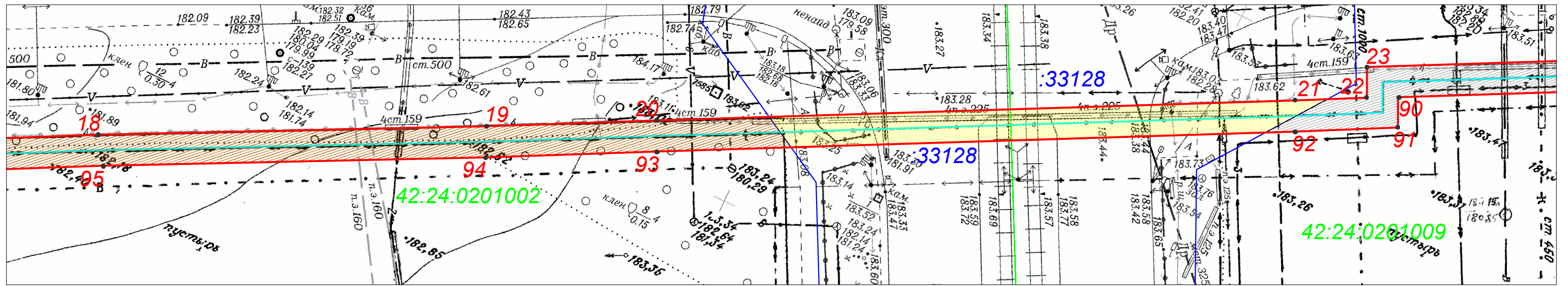
Выноска 1
масштаб 1:500



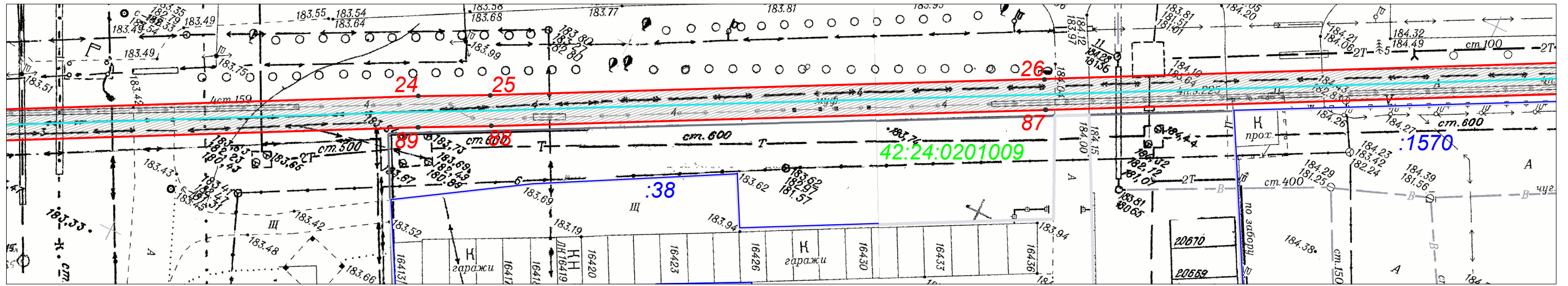
Выноска 2
масштаб 1:500



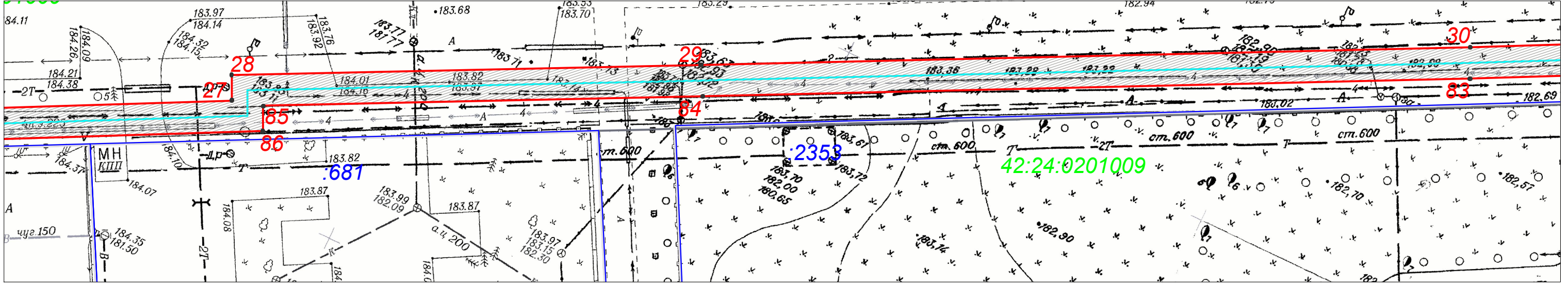
Выноска 3
масштаб 1:500



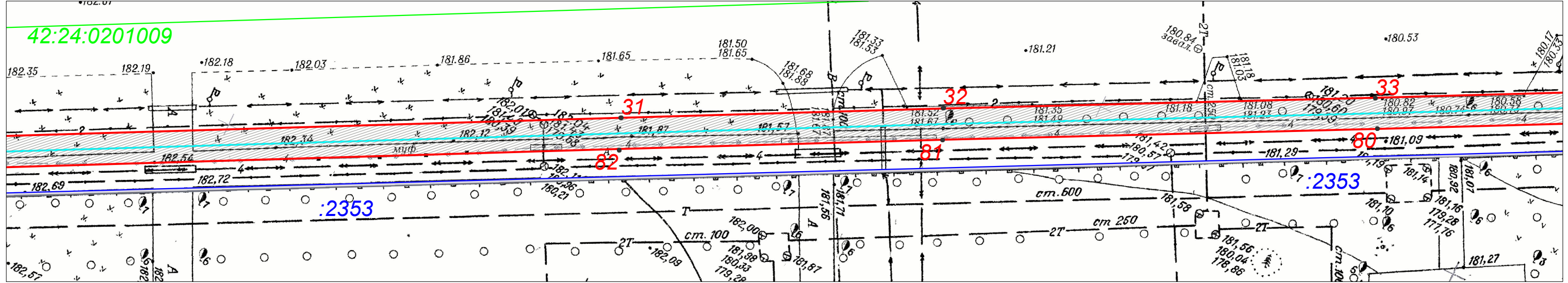
Выноска 4
масштаб 1:500



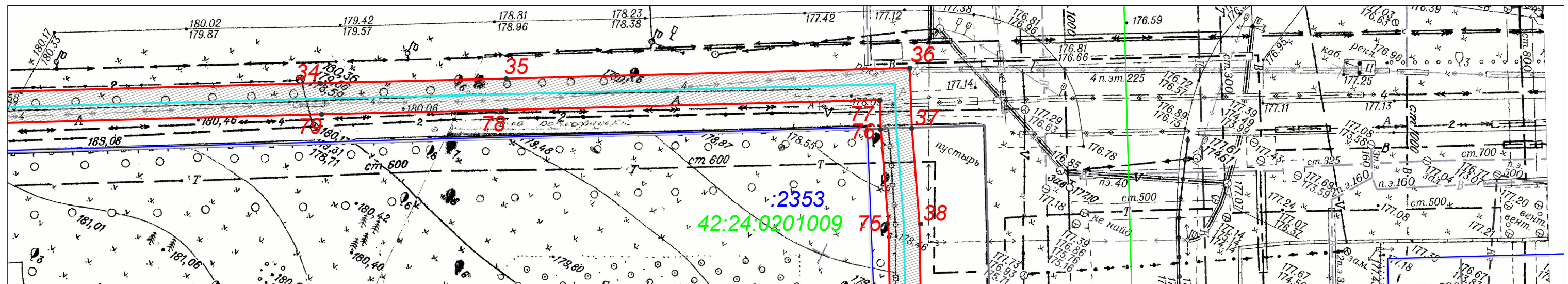
Выноска 5
масштаб 1:500



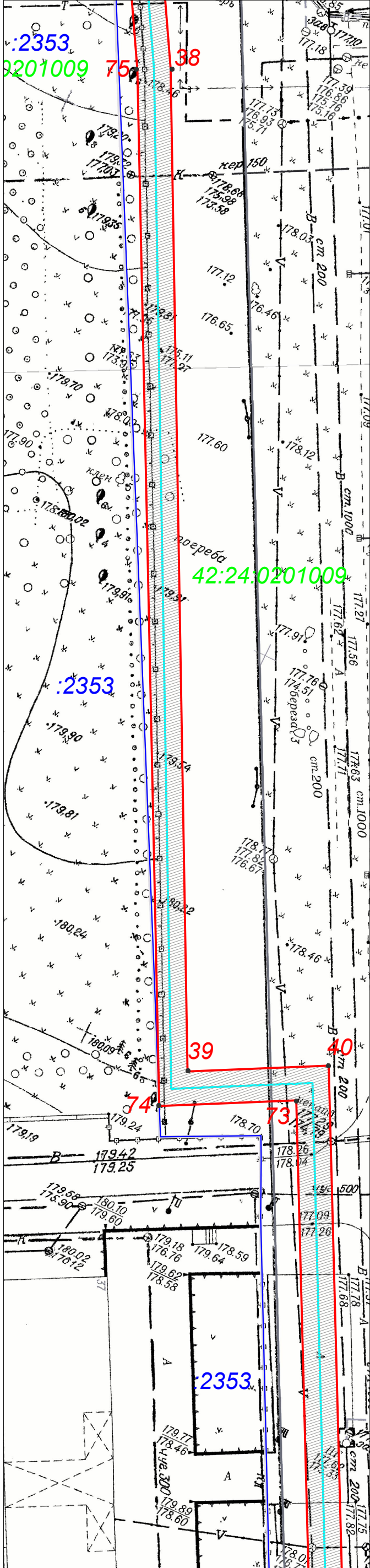
Выноска 6
масштаб 1:500



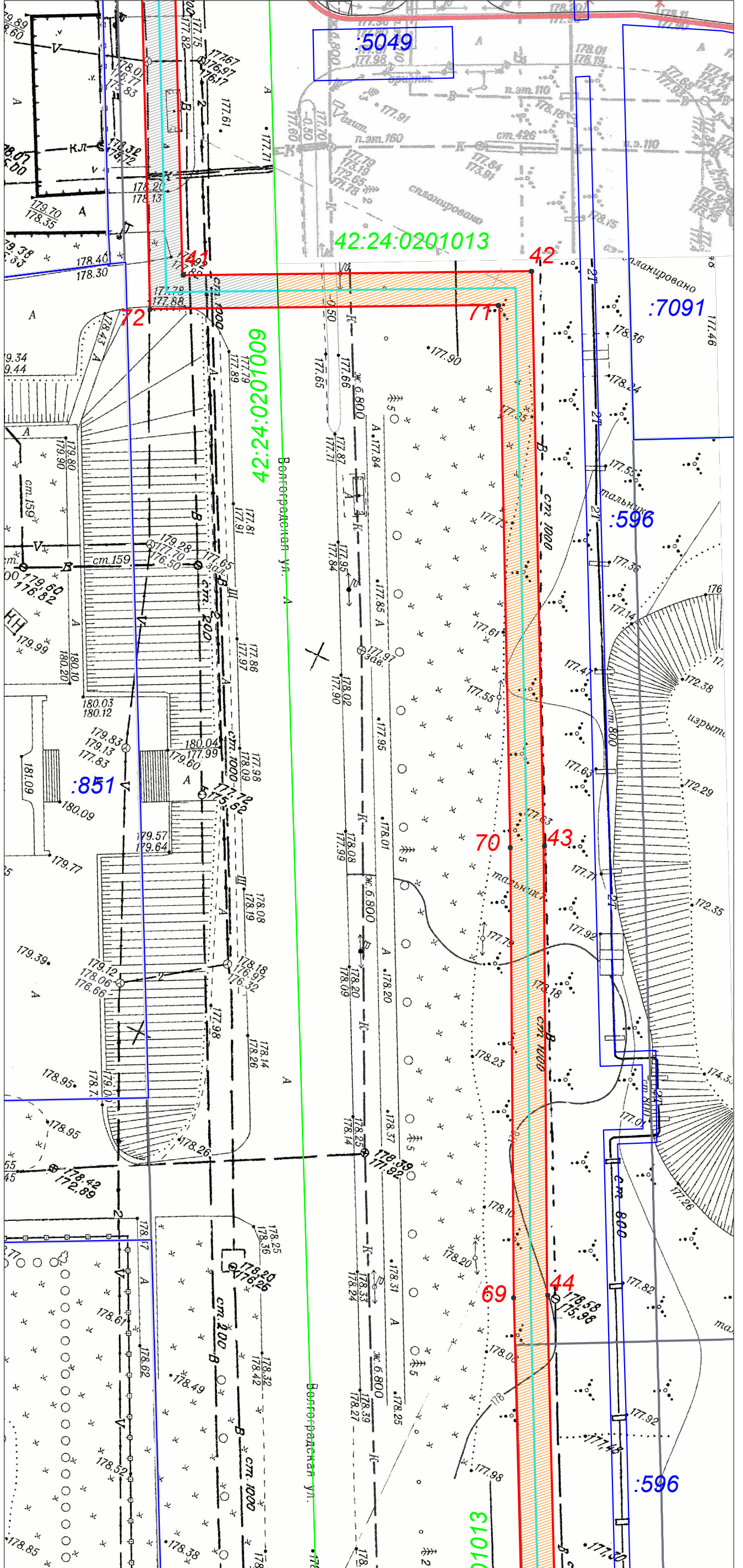
Выноска 7
масштаб 1:500



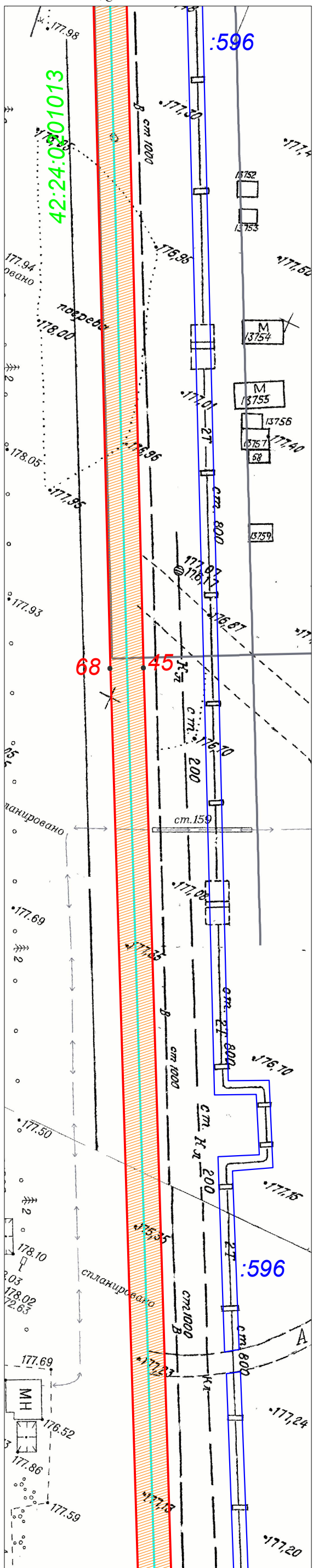
Выноска 8
масштаб 1:500



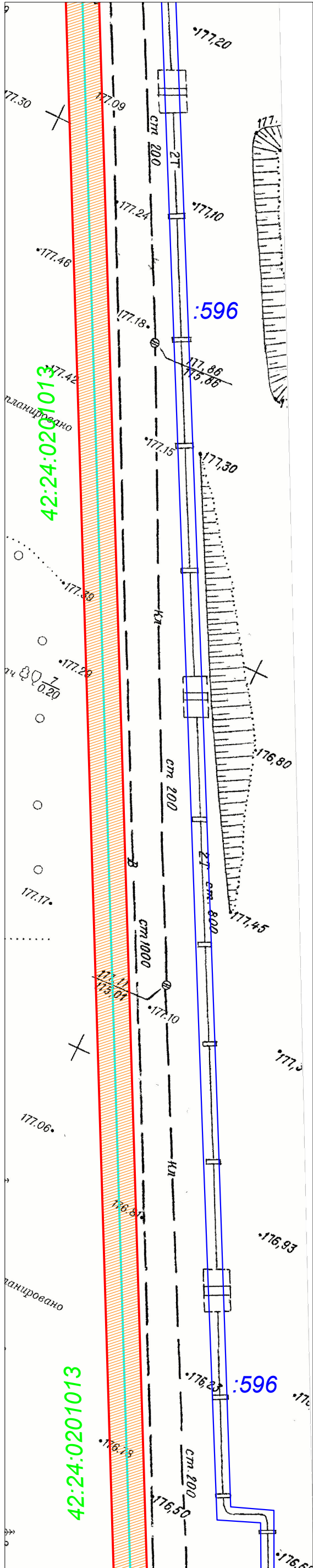
Выноска 9
масштаб 1:500



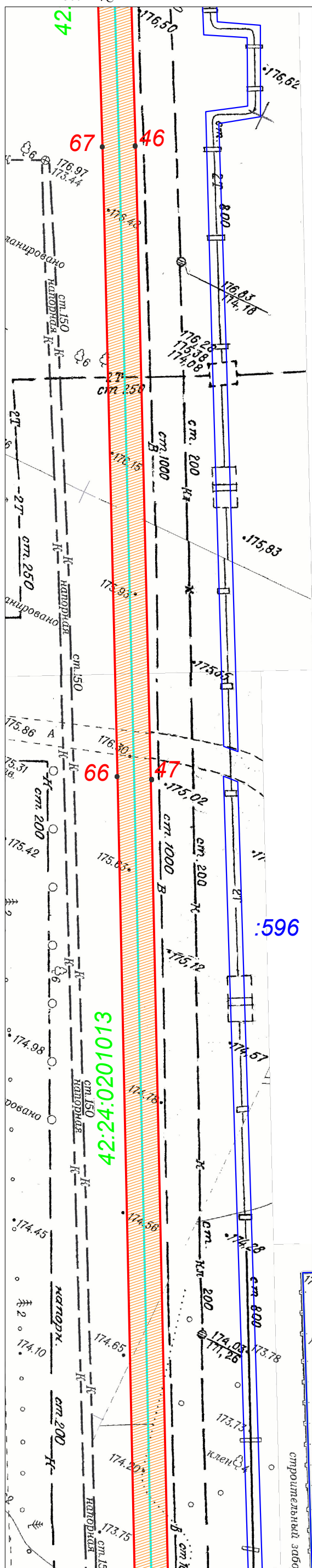
Выноска 10 масштаб 1:500



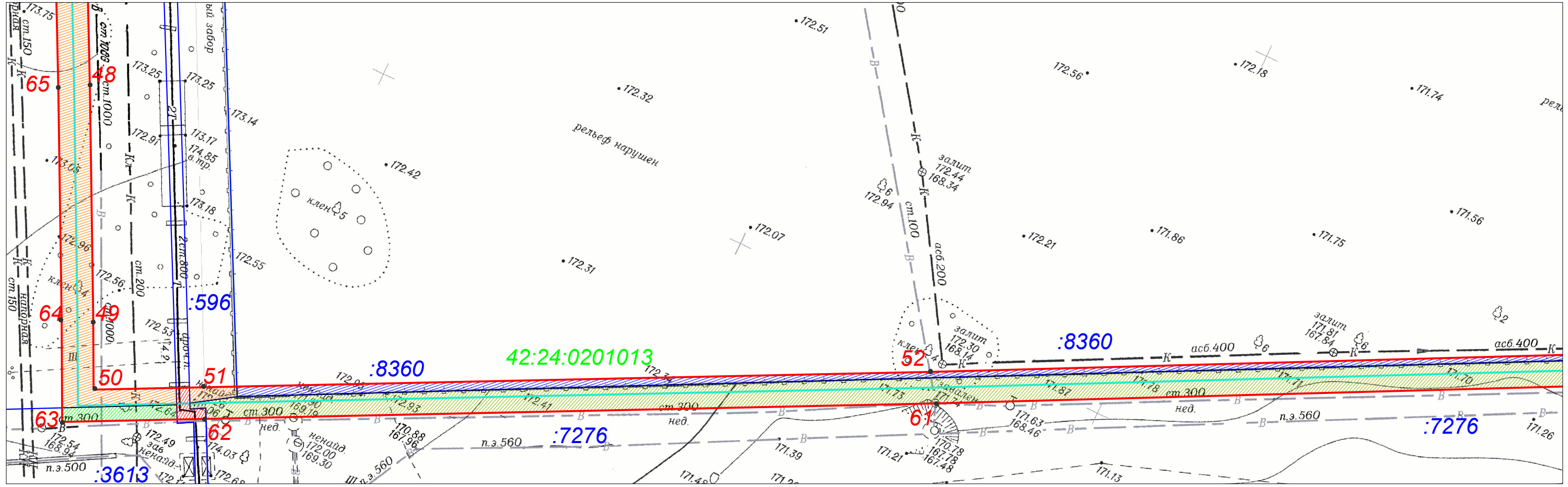
Выноска 11 масштаб 1:500



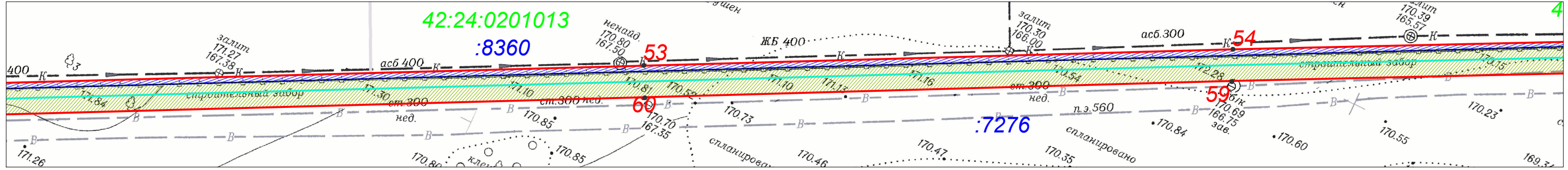
Выноска 12 масштаб 1:500



Выноска 13
масштаб 1:500



Выноска 14
масштаб 1:500



Выноска 15
масштаб 1:500

