

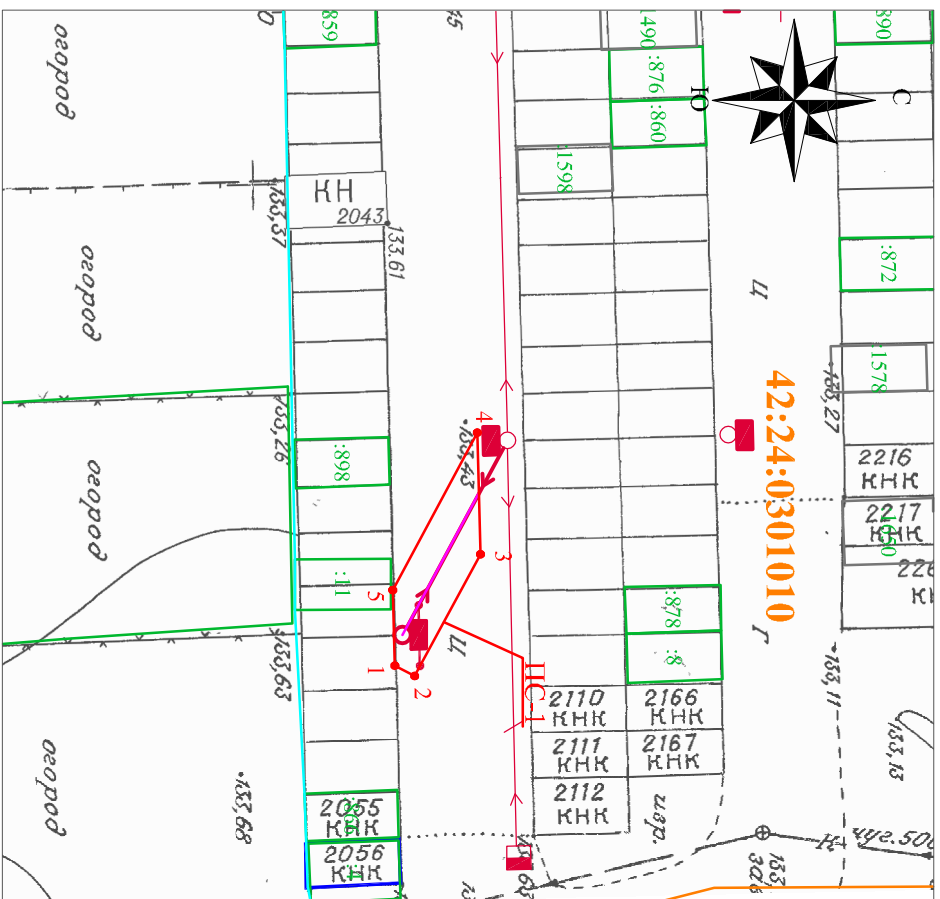
## Схема расположения границ публичного сервитута

### ОПИСАНИЕ ГРАНИЦ ПУБЛИЧНОГО СЕРВИТУТА

Местоположение публичного сервитута - Российская Федерация, Кемеровская область - Кузбасс, Кемеровский городской округ, город Кемерово, ул. Даво, на землях населенных пунктов в кадастровом квартале № 42:24:0301010 - площадью 45 кв.м.

Публичный сервитут - строительство и эксплуатации сооружения электроснабжения - линия электропередачи ВЛ-0,4 кВ от ТП-257 (технологическое присоединение гаража по адресу: г. Кемерово, ул. Даво, бокс 260, КК 2056);

- площадь публичного сервитута - 45 кв.м;
- система координат МСК-42, зона-1
- метод определения координат характерных точек - метод спутниковых геодезических измерений (определений);
- средняя квадратическая погрешность положения характерных точек - 0,10 (м);
- МАСШТАБ 1:500



### УСЛОВНЫЕ ОБОЗНАЧЕНИЯ:

- 42:24:0301010 — Обозначение кадастрового квартала
- Граница земельного участка, прошпешено ПКУ
- Граница кадастрового квартала
- Проектное местоположение инженерного сооружения
- Граница здания/сооружения, прошпешено ПКУ
- Граница охранных зон
- 2:427 — Обозначение учетных земельных участков, зданий/сооружений
- 1 ● — Характерная точка границы публичного сервитута
- ПС-1 — Проектная граница публичного сервитута

| Обозначение<br>характерных<br>точек границ | Каталог координат |            |
|--|-------------------|------------|
|  | X                 | Y          |
| 1  | 629687.44         | 1335174.68 |
| 2  | 629688.75         | 1335175.39 |
| 3  | 629693.09         | 1335167.32 |
| 4  | 629692.87         | 1335159.29 |
| 5  | 629687.28         | 1335169.69 |