

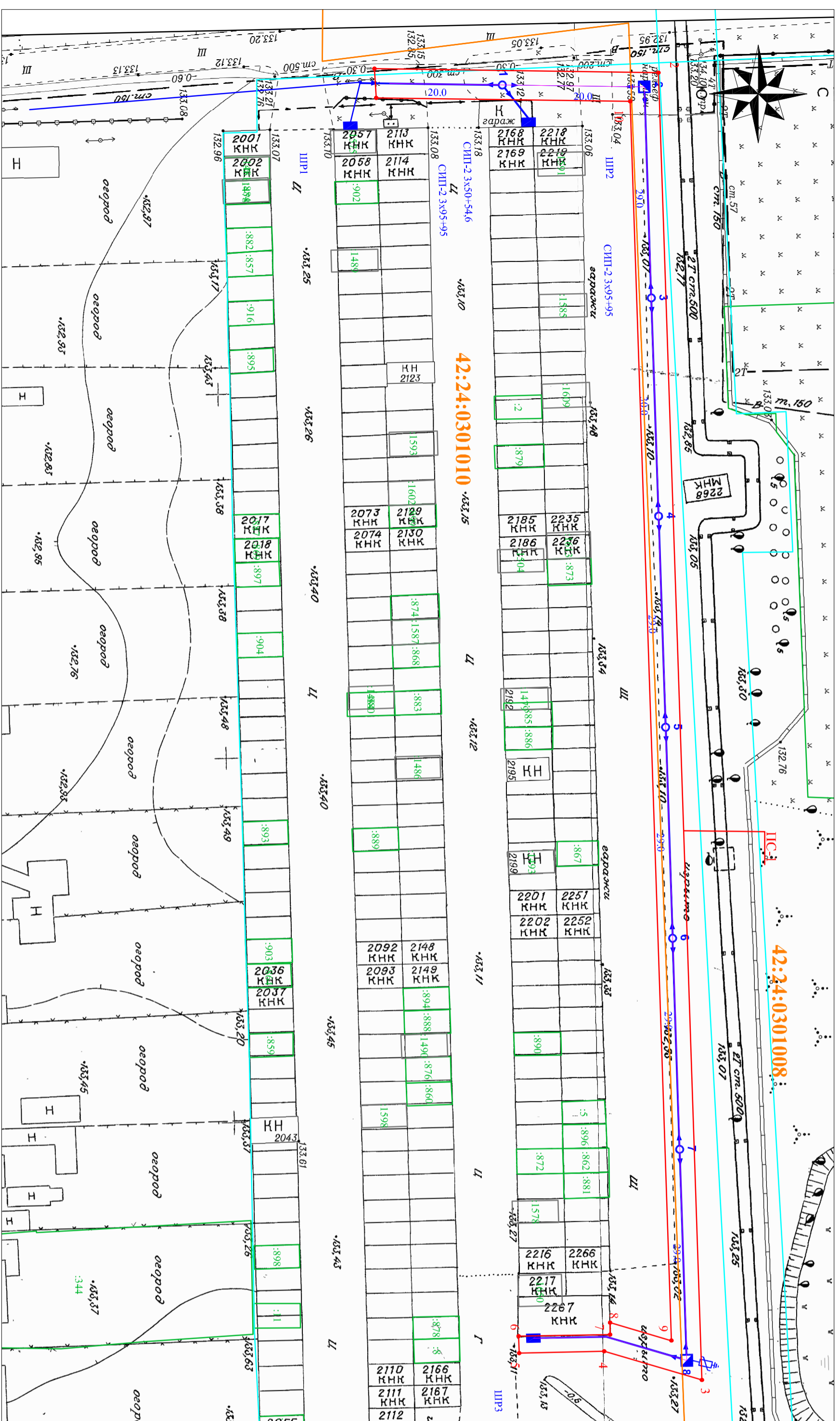
## Схема расположения границ публичного сервитута

### ОПИСАНИЕ ГРАНИЦ ПУБЛИЧНОГО СЕРВИТУТА

Местоположение публичного сервитута - Российская Федерация, Кемеровская область - Кузбасс, Кемеровский городской округ, город Кемерово, ул. Даво, на землях населенных пунктов в кадастровых кварталах № 42:24:0301010 - площадью 340 кв.м., № 42:24:0301008 - площадью 580 кв.м.

Публичный сервитут - объект электросетевого хозяйства:

- строительство и эксплуатация сооружения электрооборудования - линия электропередачи ВЛ-0,4 кВ от ПП-257 (технологическое присоединение гаража по адресу: г. Кемерово, ул. Даво, КК2217, 2228);
- площадь публичного сервитута - 920 кв.м;
- система координат МСК-42, зона-1
- метод определения координат характерных точек - метод спутниковых геодезических измерений (определений);
- средняя квадратическая погрешность положения характерных точек - 0,10 (м);
- МАСШТАБ 1:500



### УСЛОВНЫЕ ОБОЗНАЧЕНИЯ:

- 42:24:0301010 — Обозначение кадастрового квартала
- Граница земельного участка, прошледешего ГКУ
- Граница кадастрового квартала
- Проектное местоположение инженерного сооружения
- Граница здания/сооружения, прошледешего ГКУ
- Граница охранных зон
- 2427 — Обозначение учетных земельных участков, зданий/сооружений
- 1 — Характерная точка границы публичного сервитута
- ПС-1 — Проектная граница публичного сервитута

| Обозначение характерных точек границ | Каталог координат |            |
|--------------------------------------|-------------------|------------|
|                                      | X                 | Y          |
| 1                                    | 629697.35         | 1334998.04 |
| 2                                    | 629736.35         | 1334998.57 |
| 3                                    | 629742.33         | 1335178.15 |
| 4                                    | 629728.90         | 1335174.20 |
| 5                                    | 629717.22         | 1335174.46 |
| 6                                    | 629717.17         | 1335172.12 |
| 7                                    | 629729.72         | 1335171.90 |
| 8                                    | 629729.71         | 1335170.27 |
| 9                                    | 629738.15         | 1335172.75 |
| 10                                   | 629732.48         | 1335002.51 |
| 11                                   | 629697.57         | 1335002.04 |