

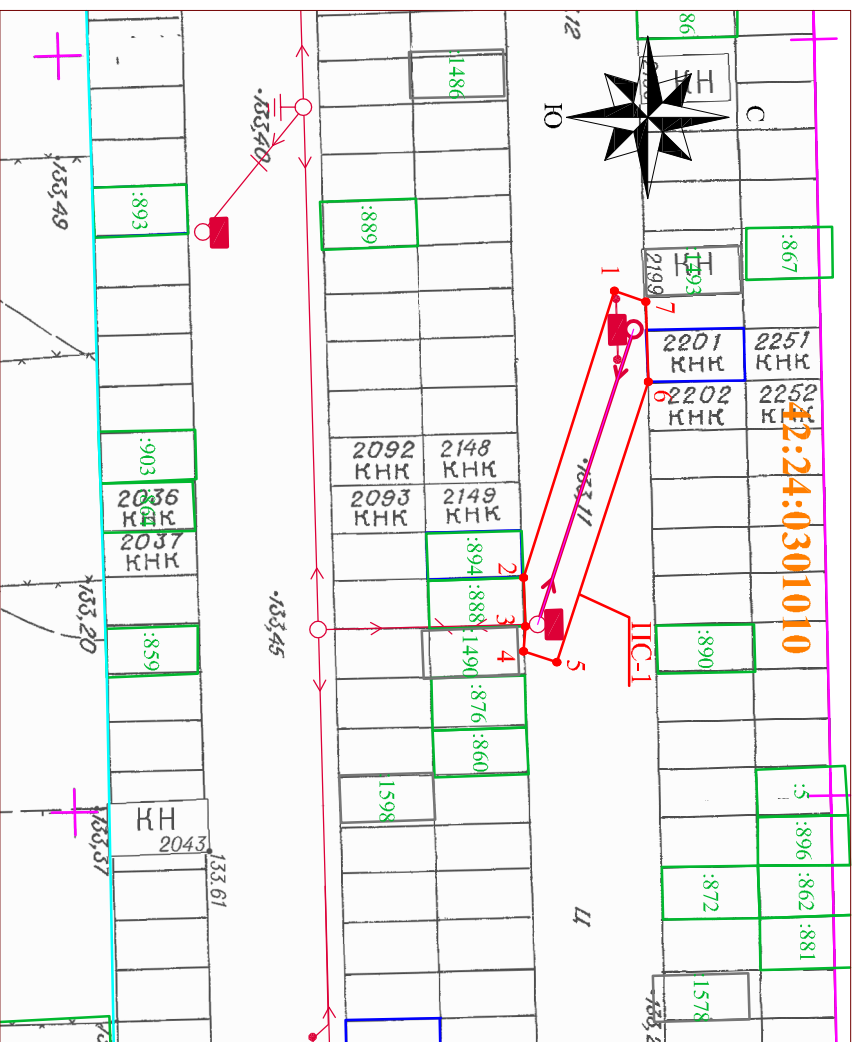
Схема расположения границ публичного сервитута

ОПИСАНИЕ ГРАНИЦ ПУБЛИЧНОГО СЕРВИТУТА

Местоположение публичного сервитута - Российская Федерация, Кемеровская область - Кузбасс, Кемеровский городской округ, город Кемерово, ул. Даво, на землях населенных пунктов в кадастровом квартале № 42:24:0301010 - площадью 87 кв.м.

Публичный сервитут - строительство и эксплуатация сооружения электрооборудования - линии электропередачи ВЛ-0,4 кВ от ТП-257 (технологическое присоединение таражей по адресу: г. Кемерово, ул. Даво, бокс 130, бокс 162);

- площадь публичного сервитута - 87 кв.м;
- площадь координат МСК-42, зона-1
- метод определения координат характерных точек - метод спутниковых геодезических измерений (определений);
- средняя квадратическая погрешность положения характерных точек - 0,10 (м);
- МАСШТАБ 1:500



УСЛОВНЫЕ ОБОЗНАЧЕНИЯ:

- 42:24:0301010 — Обозначение кадастрового квартала
- Граница земельного участка, прошедшего ЛКУ
- Граница кадастрового квартала
- Проектное местоположение инженерного сооружения
- Граница здания/сооружения, прошедшего ЛКУ
- Граница охранных зон
- 2427 — Обозначение учетных земельных участков, зданий/сооружений
- 1 ● — Характерная точка границы публичного сервитута
- Проектная граница публичного сервитута
- ПС-1

Обозначение характерных точек границ	Каталог координат	
	X	Y
1	629713.70	1335108.35
2	629707.71	1335127.28
3	629707.82	1335130.50
4	629707.69	1335132.16
5	629709.91	1335132.87
6	629715.94	1335114.34
7	629715.78	1335109.02