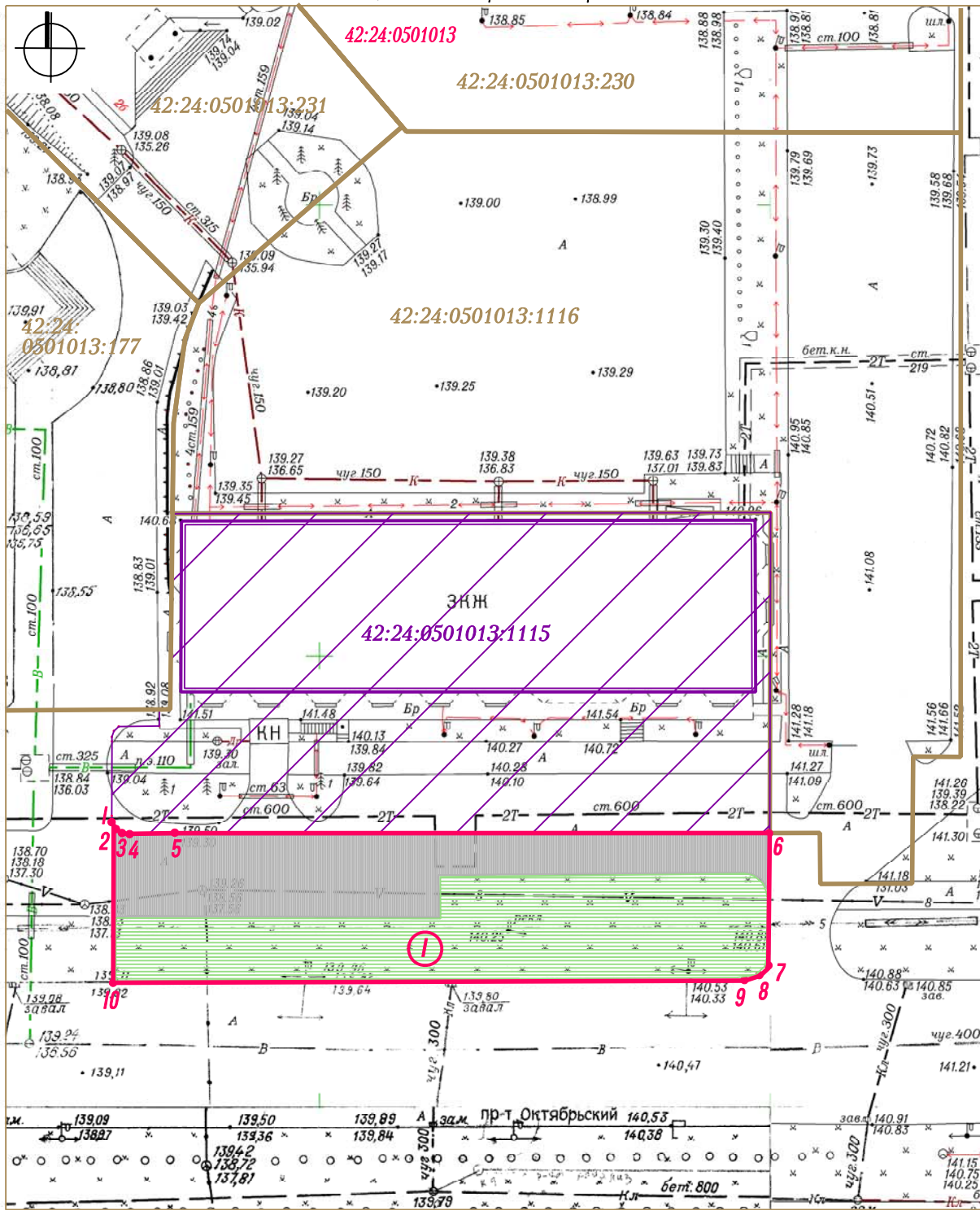


КАРТА - СХЕМА ГРАНИЦ ПРИЛЕГАЮЩЕЙ ТЕРРИТОРИИ










Система координат МСК-42, М 1:500



ПРИЛОЖЕНИЕ
к постановлению администрации
города Кемерово

от _____ № _____

Условные обозначения

-  Граница прилегающей территории нежилого здания Бизнес центра по адресу: Российская Федерация, Кемеровская область - Кузбасс, Кемеровский городской округ, г. Кемерово, просп. Октябрьский, 4а
-  Характерные точки границы прилегающей территории
-  Условный номер границы прилегающей территории
-  42:24:0501013:1115 Земельный участок кад. № 42:24:0501013:1115, занятый нежилым зданием Бизнес центра по адресу: Российская Федерация, Кемеровская область - Кузбасс, Кемеровский городской округ, г. Кемерово, просп. Октябрьский, 4а
-  Нежилое здание Бизнес центра по адресу: Российская Федерация, Кемеровская область - Кузбасс, Кемеровский городской округ, г. Кемерово, просп. Октябрьский, 4а
-  :1116 Кадастровые номера, границы земельных участков, сведения о которых содержатся в Едином государственном реестре недвижимости
-  42:24:0501013 Кадастровый номер кадастрового квартала

Элементы благоустройства в границах прилегающей территории

-  Элементы озеленения (газон, рядовая посадка деревьев)
-  Асфальтовое покрытие

КАТАЛОГ КООРДИНАТ

Площадь прилегающей территории - 1196 кв. м			
Обозначение характерных точек границ	Длина линии (м)	Координаты	
		Х	У
1	2	3	4
1	0.59 (от т. 1 до т. 2)	623377.21	1340559.96
2	0.64 (от т. 2 до т. 3)	623376.74	1340560.31
3	0.58 (от т. 3 до т. 4)	623376.39	1340560.85
4	5.04 (от т. 4 до т. 5)	623376.29	1340561.42
5	66.28 (от т. 5 до т. 6)	623376.47	1340566.46
6	15.00 (от т. 6 до т. 7)	623377.95	1340632.72
7	1.21 (от т. 7 до т. 8)	623362.95	1340632.89
8	1.76 (от т. 8 до т. 9)	623362.10	1340632.02
9	70.09 (от т. 9 до т. 10)	623361.52	1340630.36
10	17.47 (от т. 10 до т. 1)	623359.75	1340560.28
1	0.59 (от т. 1 до т. 2)	623377.21	1340559.96