

КАРТА - СХЕМА ГРАНИЦ ПРИЛЕГАЮЩЕЙ ТЕРРИТОРИИ

42:24:0501013



ПРИЛОЖЕНИЕ
к постановлению администрации
города Кемерово
от _____ № _____

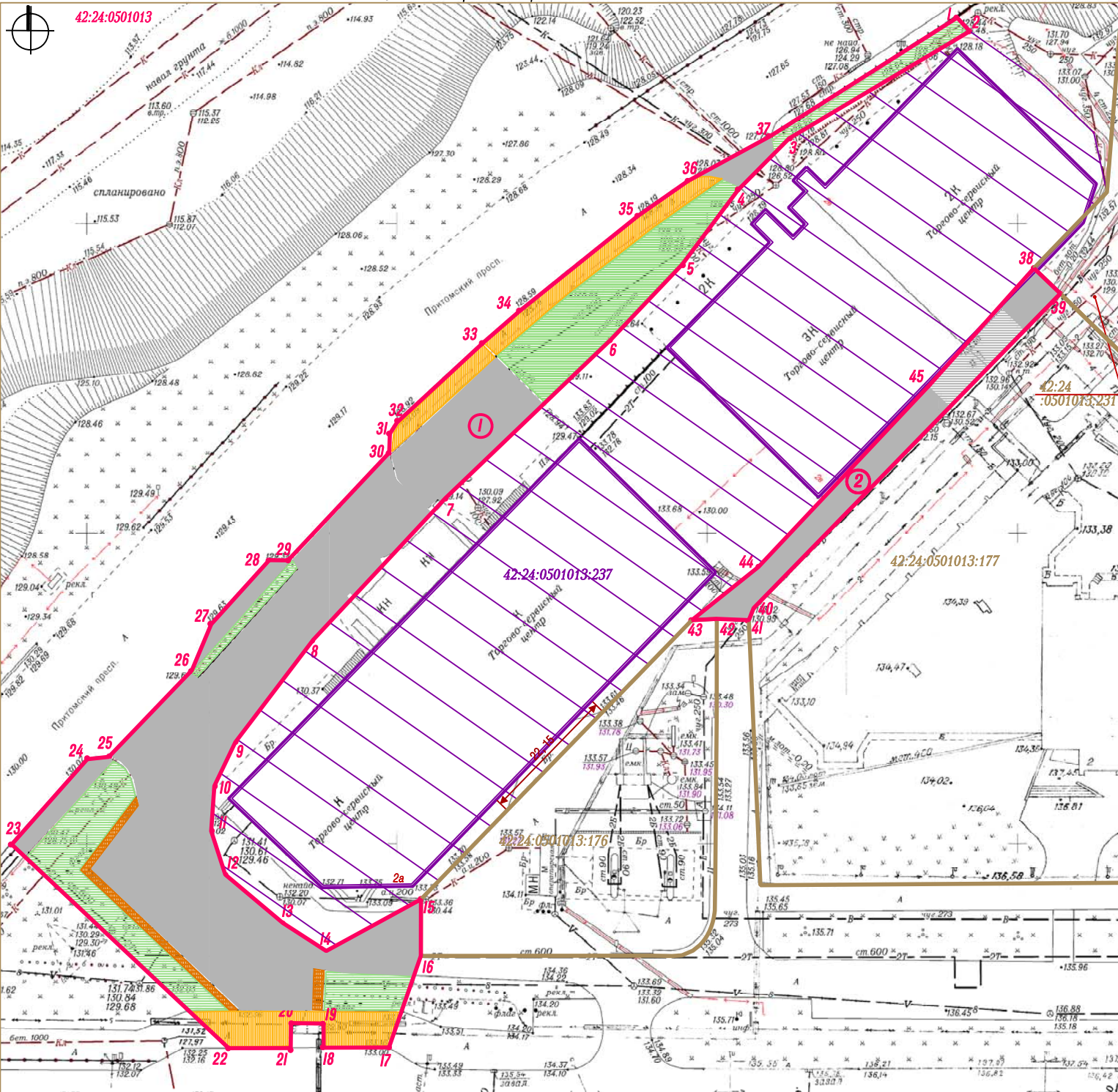
Условные обозначения

- Многоконтурная (состоящая из двух контуров) граница прилегающей территории нежилого здания по адресу: Российская Федерация, Кемеровская область - Кузбасс, Кемеровский городской округ, г. Кемерово, просп. Октябрьский, 2а, просп. Октябрьский, 2в
- Характерные точки границы прилегающей территории
- Условный номер границы прилегающей территории
- Земельный участок кад. № 42:24:0501013:237 по адресу: : Кемеровская обл., г. Кемерово, Центральный район, северо-восточное пересечения просп. Октябрьский и просп. Притомский, ГСК "Альфа"
- Нежилое здание по адресу: Российская Федерация, Кемеровская область - Кузбасс, Кемеровский городской округ, г. Кемерово, просп. Октябрьский, 2а, просп. Октябрьский, 2в
- Кадастровые номера, границы земельных участков, сведения о которых содержатся в Едином государственном реестре недвижимости
- 42:24:0501013 Кадастровый номер кадастрового квартала
- Элементы благоустройства в границах прилегающей территории**
- Пешеходный тротуар (покрытие - асфальтобетон)
- Пешеходный тротуар (покрытие - брусчатка)
- Элементы озеленения (газон, рядовая посадка деревьев)
- Асфальтовое покрытие
- Цементное покрытие

КАТАЛОГ КООРДИНАТ

Площадь прилегающей территории - 3628 кв.м (в том числе: контур 1 - 3262 кв.м; контур 2 - 366 кв.м.)

| Обозначение характерных точек границ | Длина линии (м) | Координаты | |
|--------------------------------------|---------------------------|------------|------------|
| | | X | Y |
| Контур 1 | | | |
| 1 | 2.97 (от т. 1 до т. 2) | 623527.19 | 1340469.74 |
| 2 | 33.87 (от т. 2 до т. 3) | 623525.05 | 1340471.81 |
| 3 | 11.72 (от т. 3 до т. 4) | 623507.72 | 1340443.07 |
| 4 | 14.99 (от т. 4 до т. 5) | 623498.61 | 1340435.02 |
| 5 | 16.77 (от т. 5 до т. 6) | 623486.43 | 1340426.29 |
| 6 | 36.99 (от т. 6 до т. 7) | 623474.01 | 1340415.02 |
| 7 | 31.23 (от т. 7 до т. 8) | 623447.98 | 1340386.93 |
| 8 | 20.74 (от т. 8 до т. 9) | 623424.58 | 1340366.12 |
| 9 | 7.82 (от т. 9 до т. 10) | 623407.30 | 1340355.84 |
| 10 | 7.31 (от т. 10 до т. 11) | 623400.68 | 1340352.71 |
| 11 | 7.37 (от т. 11 до т. 12) | 623393.38 | 1340352.37 |
| 12 | 12.10 (от т. 12 до т. 13) | 623386.41 | 1340354.78 |
| 13 | 8.36 (от т. 13 до т. 14) | 623378.83 | 1340364.21 |
| 14 | 17.39 (от т. 14 до т. 15) | 623374.46 | 1340371.34 |
| 15 | 9.14 (от т. 15 до т. 16) | 623383.13 | 1340386.42 |
| 16 | 15.64 (от т. 16 до т. 17) | 623373.99 | 1340386.60 |
| 17 | 10.52 (от т. 17 до т. 18) | 623359.11 | 1340381.78 |
| 18 | 3.89 (от т. 18 до т. 19) | 623358.85 | 1340371.26 |
| 19 | 5.24 (от т. 19 до т. 20) | 623362.74 | 1340371.16 |
| 20 | 4.03 (от т. 20 до т. 21) | 623362.71 | 1340365.92 |
| 21 | 9.99 (от т. 21 до т. 22) | 623358.68 | 1340365.94 |
| 22 | 18.35 (от т. 22 до т. 23) | 623358.45 | 1340355.96 |
| 23 | 18.35 (от т. 23 до т. 24) | 623360.53 | 1340347.21 |
| 24 | 3.80 (от т. 24 до т. 25) | 623404.64 | 1340332.13 |
| 25 | 9.34 (от т. 25 до т. 26) | 623404.98 | 1340335.60 |
| 26 | 8.06 (от т. 26 до т. 27) | 623419.24 | 1340348.67 |
| 27 | 13.94 (от т. 27 до т. 28) | 623426.73 | 1340351.62 |
| 28 | 3.03 (от т. 28 до т. 29) | 623437.26 | 1340360.75 |
| 29 | 23.81 (от т. 29 до т. 30) | 623437.31 | 1340363.78 |
| 30 | 3.09 (от т. 30 до т. 31) | 623455.01 | 1340379.72 |
| 31 | 2.18 (от т. 31 до т. 32) | 623458.70 | 1340379.76 |
| 32 | 18.88 (от т. 32 до т. 33) | 623459.96 | 1340380.89 |
| 33 | 7.72 (от т. 33 до т. 34) | 623473.08 | 1340394.46 |
| 34 | 24.57 (от т. 34 до т. 35) | 623478.28 | 1340400.17 |
| 35 | 9.84 (от т. 35 до т. 36) | 623484.10 | 1340416.98 |
| 36 | 15.18 (от т. 36 до т. 37) | 623498.98 | 1340426.93 |
| 37 | 35.62 (от т. 37 до т. 1) | 623507.45 | 1340440.10 |
| 38 | 2.97 (от т. 1 до т. 2) | 623527.19 | 1340469.74 |
| Контур 2 | | | |
| 38 | 5.91 (от т. 38 до т. 39) | 623487.07 | 1340482.99 |
| 39 | 70.87 (от т. 39 до т. 40) | 623483.08 | 1340487.36 |
| 40 | 2.09 (от т. 40 до т. 41) | 623431.25 | 1340439.02 |
| 41 | 5.18 (от т. 41 до т. 42) | 623429.30 | 1340438.30 |
| 42 | 4.02 (от т. 42 до т. 43) | 623429.39 | 1340433.11 |
| 43 | 13.74 (от т. 43 до т. 44) | 623429.70 | 1340429.11 |
| 44 | 40.33 (от т. 44 до т. 45) | 623437.91 | 1340439.65 |
| 45 | 25.21 (от т. 45 до т. 38) | 623467.89 | 1340466.62 |
| 1 | 5.91 (от т. 38 до т. 39) | 623487.07 | 1340482.99 |



Система координат МСК-42, М 1:500