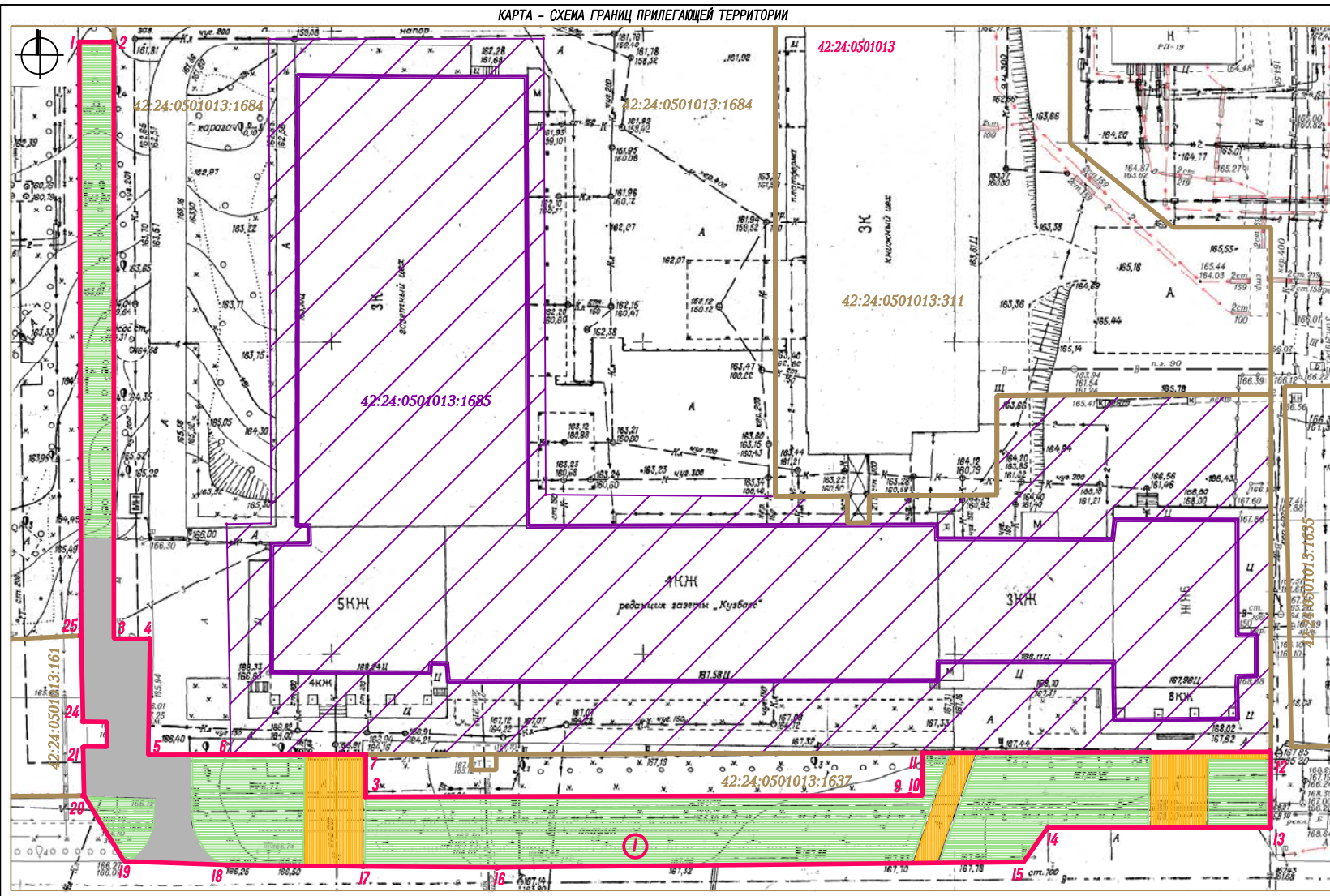


КАРТА - СХЕМА ГРАНИЦ ПРИЛЕГАЮЩЕЙ ТЕРРИТОРИИ



ПРИЛОЖЕНИЕ
к постановлению администрации
города Кемерово
от _____ № _____

Условные обозначения

- Граница прилегающей территории нежилого здания торгового-офисного центра по адресу: Российская Федерация, Кемеровская область - Кузбасс, Кемеровский городской округ, г. Кемерово, просп. Октябрьский, 28
- 1. Характерные точки границы прилегающей территории
- 42:24:0501013:1685 Условный номер границы прилегающей территории
- Земельный участок кад. № 42:24:0501013:1685, занятый нежилым зданием торгового-офисного центра по адресу: Российская Федерация, Кемеровская область - Кузбасс, Кемеровский городской округ, г. Кемерово, просп. Октябрьский, 28
- Нежилое здание торгового-офисного центра по адресу: Российская Федерация, Кемеровская область - Кузбасс, Кемеровский городской округ, г. Кемерово, просп. Октябрьский, 28
- :311 Кадастровый номер, границы земельных участков, сведения о которых содержатся в Едином Государственном реестре недвижимости
- 42:24:0501013 Кадастровый номер кадастрового квартала
- Элементы благоустройства в границах прилегающей территории
- Пешеходный тротуар (покрытие - асфальтобетон)
- Асфальтовое покрытие
- Элементы озеленения (газон, рядовая посадка деревьев)

КАТАЛОГ Координат

Площадь прилегающей территории - 3240 кв. м			
Обозначение характерных точек границы	Длина линии (м)	Координаты	
		X	Y
1	2	3	4
1	5.54 (от т. 1 до т. 2)	623519.15	1341689.30
2	95.90 (от т. 2 до т. 3)	623519.27	1341684.84
3	5.82 (от т. 3 до т. 4)	623423.39	1341696.95
4	18.68 (от т. 4 до т. 5)	623423.52	1341702.77
5	13.27 (от т. 5 до т. 6)	623404.84	1341702.88
6	21.70 (от т. 6 до т. 7)	623405.17	1341716.14
7	6.90 (от т. 7 до т. 8)	623405.70	1341737.84
8	87.50 (от т. 8 до т. 9)	623398.00	1341737.89
9	2.00 (от т. 9 до т. 10)	623401.01	1341825.46
10	6.86 (от т. 10 до т. 11)	623401.05	1341827.46
11	5.96 (от т. 11 до т. 12)	623407.91	1341827.31
12	12.17 (от т. 12 до т. 13)	623409.29	1341883.25
13	35.81 (от т. 13 до т. 14)	623397.13	1341893.48
14	6.90 (от т. 14 до т. 15)	623396.39	1341847.88
15	84.53 (от т. 15 до т. 16)	623390.72	1341843.91
16	21.61 (от т. 16 до т. 17)	623388.02	1341759.42
17	21.85 (от т. 17 до т. 18)	623387.68	1341737.81
18	16.58 (от т. 18 до т. 19)	623387.45	1341715.96
19	12.35 (от т. 19 до т. 20)	623387.87	1341699.39
20	7.91 (от т. 20 до т. 21)	623386.07	1341692.72
21	3.86 (от т. 21 до т. 22)	623405.97	1341692.39
22	4.00 (от т. 22 до т. 23)	623406.02	1341696.25
23	3.87 (от т. 23 до т. 24)	623410.01	1341696.16
24	13.81 (от т. 24 до т. 25)	623408.98	1341692.29
25	95.40 (от т. 25 до т. 1)	623423.78	1341691.71
1	5.54 (от т. 1 до т. 2)	623519.15	1341689.30