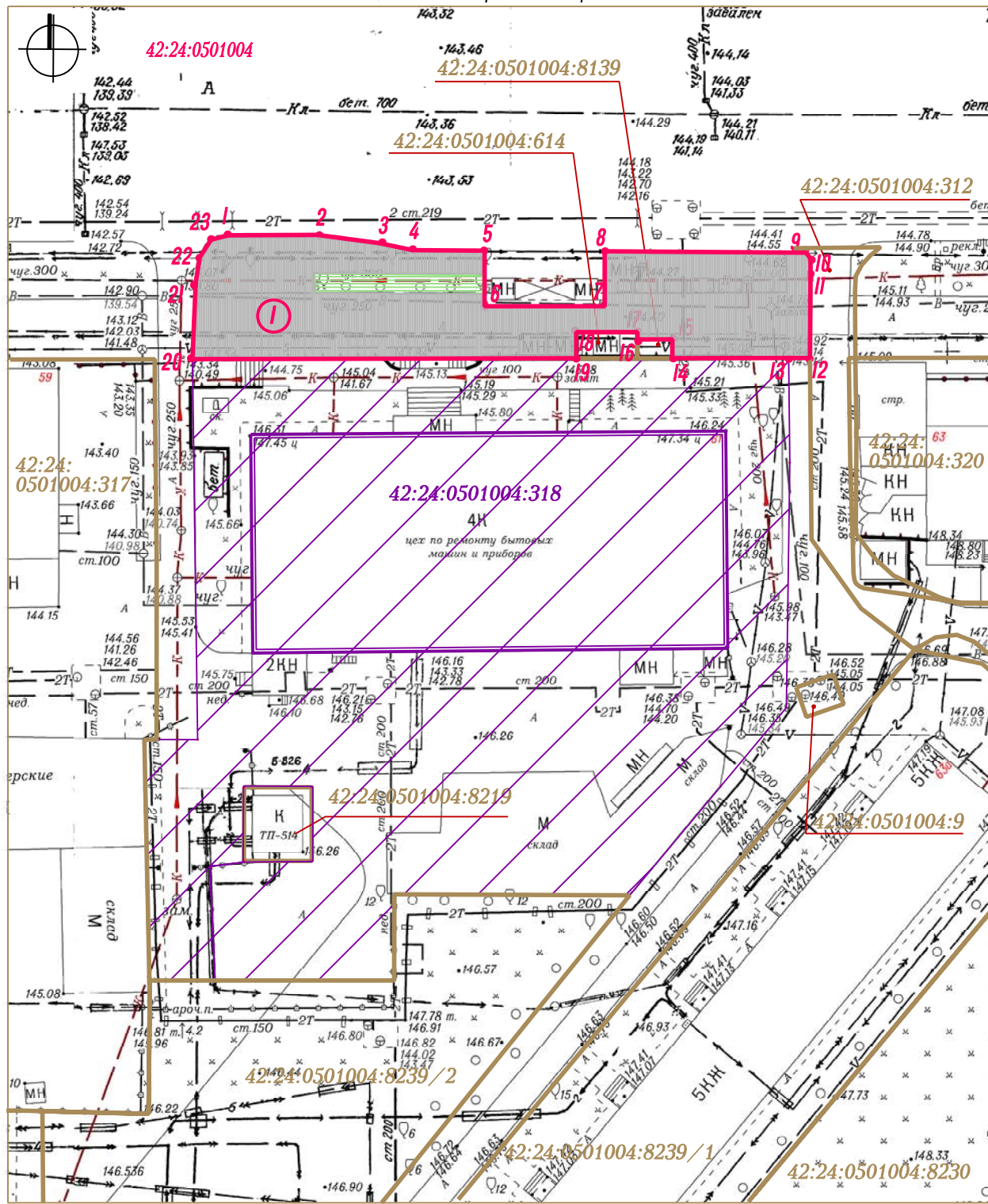


КАРТА - СХЕМА ГРАНИЦ ПРИЛЕГАЮЩЕЙ ТЕРРИТОРИИ



Система координат МСК-42, М 1:500

ПРИЛОЖЕНИЕ
к постановлению администрации
города Кемерово
от _____ № _____

Условные обозначения

- Граница прилегающей территории нежилого торгово-офисного здания по адресу: Российская Федерация, Кемеровская область - Кузбасс, Кемеровский городской округ, г. Кемерово, просп. Ленина, 61
- 1 • Характерные точки границы прилегающей территории
- 1 Условный номер границы прилегающей территории
- Земельный участок кад. № 42:24:0501004:318, занятый нежилым торгово-офисным зданием по адресу: Российская Федерация, Кемеровская область - Кузбасс, Кемеровский городской округ, г. Кемерово, просп. Ленина, 61
- Нежилое торгово-офисное здание по адресу: Российская Федерация, Кемеровская область - Кузбасс, Кемеровский городской округ, г. Кемерово, просп. Ленина, 61
- :312 Кадастровые номера, границы земельных участков, сведения о которых содержатся в Едином государственном реестре недвижимости
- 42:24:0501004 Кадастровый номер кадастрового квартала
- 42:24:0501004:318 Элементы благоустройства в границах прилегающей территории
- Элементы озеленения (газон, рядовая посадка деревьев)
- Асфальтовое покрытие

КАТАЛОГ КООРДИНАТ

Площадь прилегающей территории - 782 кв. м				
Обозначение характерных точек границ	Длина линии (м)	Координаты		
		Х	У	
1	2	3	4	
1	10.22 (от т. 1 до т. 2)	622900.41	1340160.78	
2	7.07 (от т. 2 до т. 3)	622900.68	1340170.99	
3	3.98 (от т. 3 до т. 4)	622899.91	1340178.02	
4	8.23 (от т. 4 до т. 5)	622899.18	1340181.94	
5	6.38 (от т. 5 до т. 6)	622899.30	1340190.17	
6	13.76 (от т. 6 до т. 7)	622892.93	1340190.31	
7	6.30 (от т. 7 до т. 8)	622893.23	1340204.07	
8	23.09 (от т. 8 до т. 9)	622899.53	1340203.94	
9	0.85 (от т. 9 до т. 10)	622899.88	1340227.02	
10	1.57 (от т. 10 до т. 11)	622899.20	1340227.53	
11	9.80 (от т. 11 до т. 12)	622897.63	1340227.56	
12	2.44 (от т. 12 до т. 13)	622887.83	1340227.72	
13	13.32 (от т. 13 до т. 14)	622887.78	1340225.28	
14	2.16 (от т. 14 до т. 15)	622887.46	1340211.96	
15	4.01 (от т. 15 до т. 16)	622889.61	1340211.91	
16	0.84 (от т. 16 до т. 17)	622889.52	1340207.90	
17	7.01 (от т. 17 до т. 18)	622890.36	1340207.89	
18	3.00 (от т. 18 до т. 19)	622890.20	1340200.88	
19	44.00 (от т. 19 до т. 20)	622887.20	1340200.95	
20	8.78 (от т. 20 до т. 21)	622886.14	1340156.96	
21	2.93 (от т. 21 до т. 22)	622894.92	1340157.15	
22	2.40 (от т. 22 до т. 23)	622897.83	1340157.55	
23	2.05 (от т. 23 до т. 1)	622899.87	1340158.81	
1	10.22 (от т. 1 до т. 2)	622900.41	1340160.78	