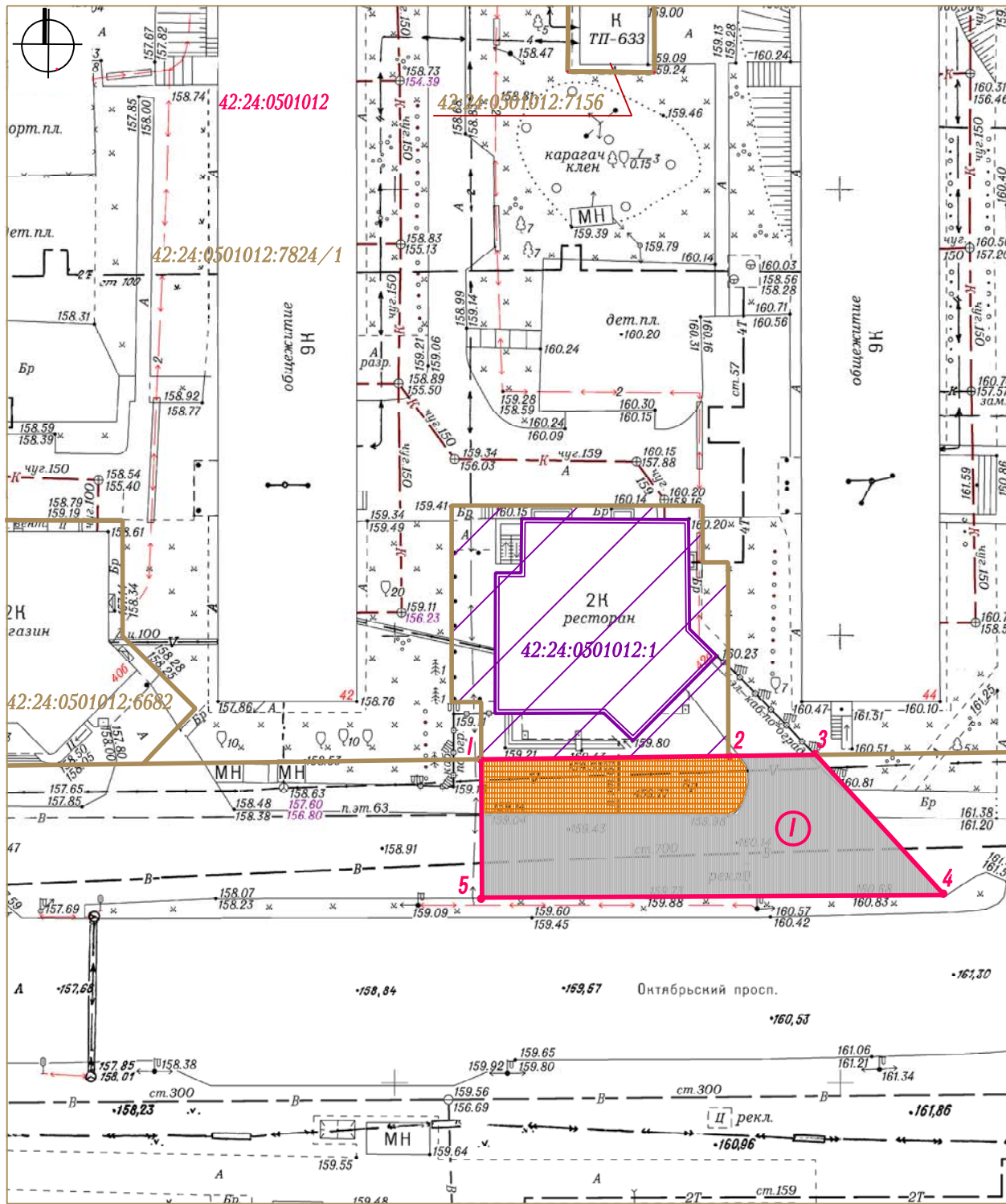


КАРТА - СХЕМА ГРАНИЦ ПРИЛЕГАЮЩЕЙ ТЕРРИТОРИИ

ПРИЛОЖЕНИЕ
к постановлению администрации
города Кемерово

от _____ № _____



Условные обозначения

- Граница прилегающей территории нежилого здания по адресу: Российская Федерация, Кемеровская область - Кузбасс, Кемеровский городской округ, г. Кемерово, просп. Октябрьский, 42а
- 1 • Характерные точки границы прилегающей территории
- Условный номер границы прилегающей территории
- 42:24:0501012:1 Земельный участок кад. № 42:24:0501012:1 по адресу: Российская Федерация, Кемеровская область - Кузбасс, Кемеровский городской округ, г. Кемерово, просп. Октябрьский, 42а
- :7824/1 Нежилое здание по адресу: Кемеровская область, г. Кемерово, просп. Октябрьский, 42а
- :7824/1 Кадастровые номера, границы земельных участков, сведения о которых содержатся в Едином государственном реестре недвижимости
- 42:24:0501012 Кадастровый номер кадастрового квартала

Элементы благоустройства в границах прилегающей территории

- Пешеходный тротуар (покрытие - брусчатка)
- Асфальтовое покрытие

КАТАЛОГ КООРДИНАТ

Площадь прилегающей территории - 702 кв. м			
Обозначение характерных точек границ	Длина линии (м)	Координаты	
		X	Y
1	2	3	4
1	27.75 (от т. 1 до т. 2)	623434.78	1342941.69
2	9.84 (от т. 2 до т. 3)	623435.76	1342969.43
3	21.36 (от т. 3 до т. 4)	623436.11	1342979.26
4	51.90 (от т. 4 до т. 5)	623420.67	1342994.01
5	15.52 (от т. 5 до т. 1)	623419.27	1342942.14
1	27.75 (от т. 1 до т. 2)	623434.78	1342941.69