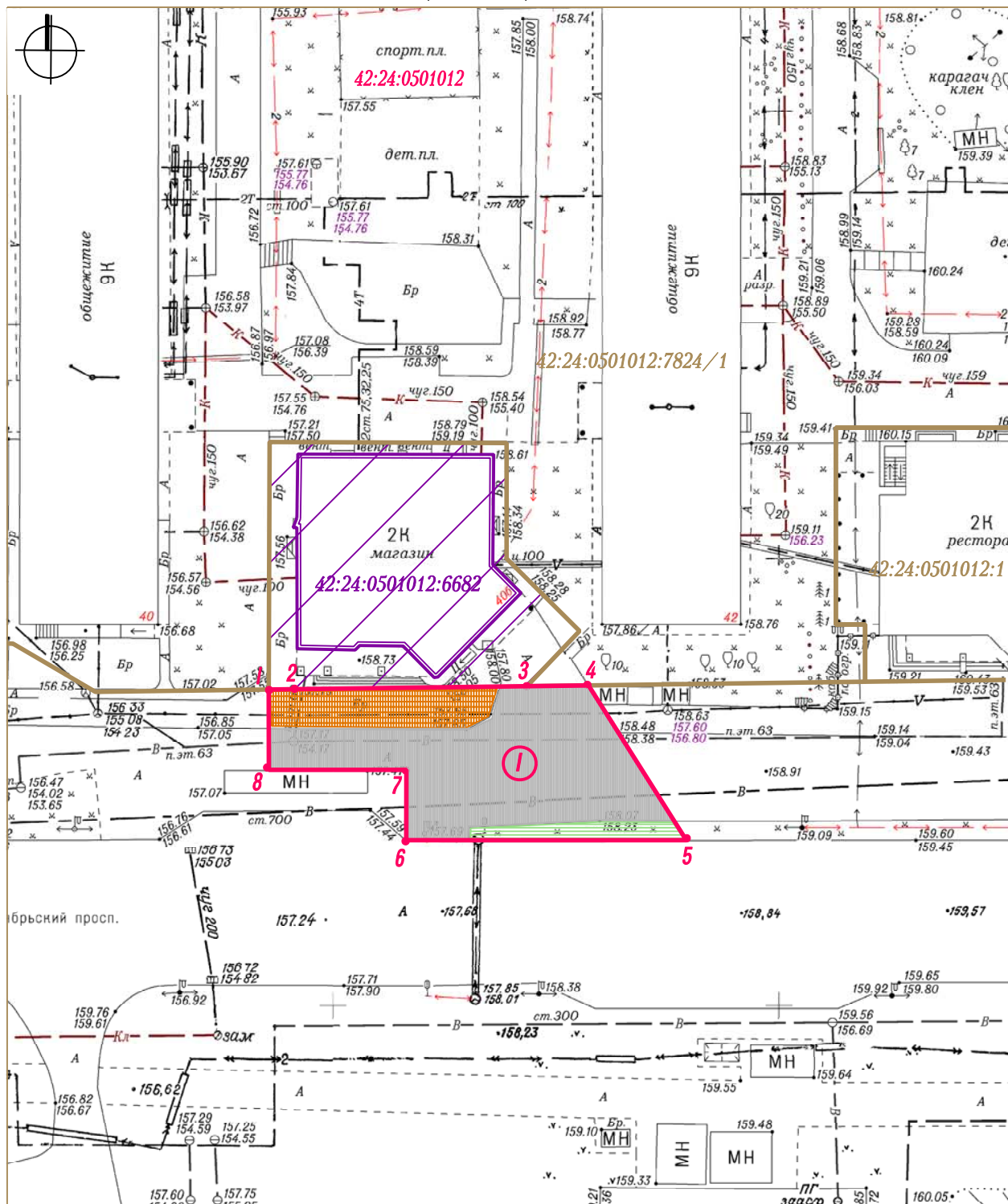


КАРТА - СХЕМА ГРАНИЦ ПРИЛЕГАЮЩЕЙ ТЕРРИТОРИИ



Система координат МСК-42, М 1:500

ПРИЛОЖЕНИЕ  
к постановлению администрации  
города Кемерово

от \_\_\_\_\_ № \_\_\_\_\_

Условные обозначения

- Граница прилегающей территории нежилого здания по адресу: Российская Федерация, Кемеровская область - Кузбасс, Кемеровский городской округ, г. Кемерово, просп. Октябрьский, 40 б
- 1 • Характерные точки границы прилегающей территории
- 1 Условный номер границы прилегающей территории
- Земельный участок кад. № 42:24:0501012:6682 по адресу: Российская Федерация, Кемеровская область - Кузбасс, Кемеровский городской округ, г. Кемерово, просп. Октябрьский, 40 б
- Нежилое здание по адресу: Кемеровская область, г. Кемерово, просп. Октябрьский, 40 б
- :7824/1 Кадастровые номера, границы земельных участков, сведения о которых содержатся в Едином государственном реестре недвижимости
- 42:24:0501012 Кадастровый номер кадастрового квартала

Элементы благоустройства в границах прилегающей территории

- Пешеходный тротуар (покрытие - брусчатка)
- Асфальтовое покрытие
- Элементы озеленения

КАТАЛОГ КООРДИНАТ

Площадь прилегающей территории - 588 кв. м			
Обозначение характерных точек границ	Длина линии (м)	Координаты	
		Х	У
1	2		
1	2.19 (от т. 1 до т. 2)	623432.43	1342874.80
2	26.79 (от т. 2 до т. 3)	623432.50	1342876.99
3	6.90 (от т. 3 до т. 4)	623433.44	1342903.76
4	20.55 (от т. 4 до т. 5)	623433.69	1342910.66
5	31.43 (от т. 5 до т. 6)	623416.56	1342922.02
6	7.90 (от т. 6 до т. 7)	623415.87	1342890.60
7	15.42 (от т. 7 до т. 8)	623423.77	1342890.43
8	9.00 (от т. 8 до т. 1)	623423.43	1342875.02
1	2.19 (от т. 1 до т. 2)	623432.43	1342874.80