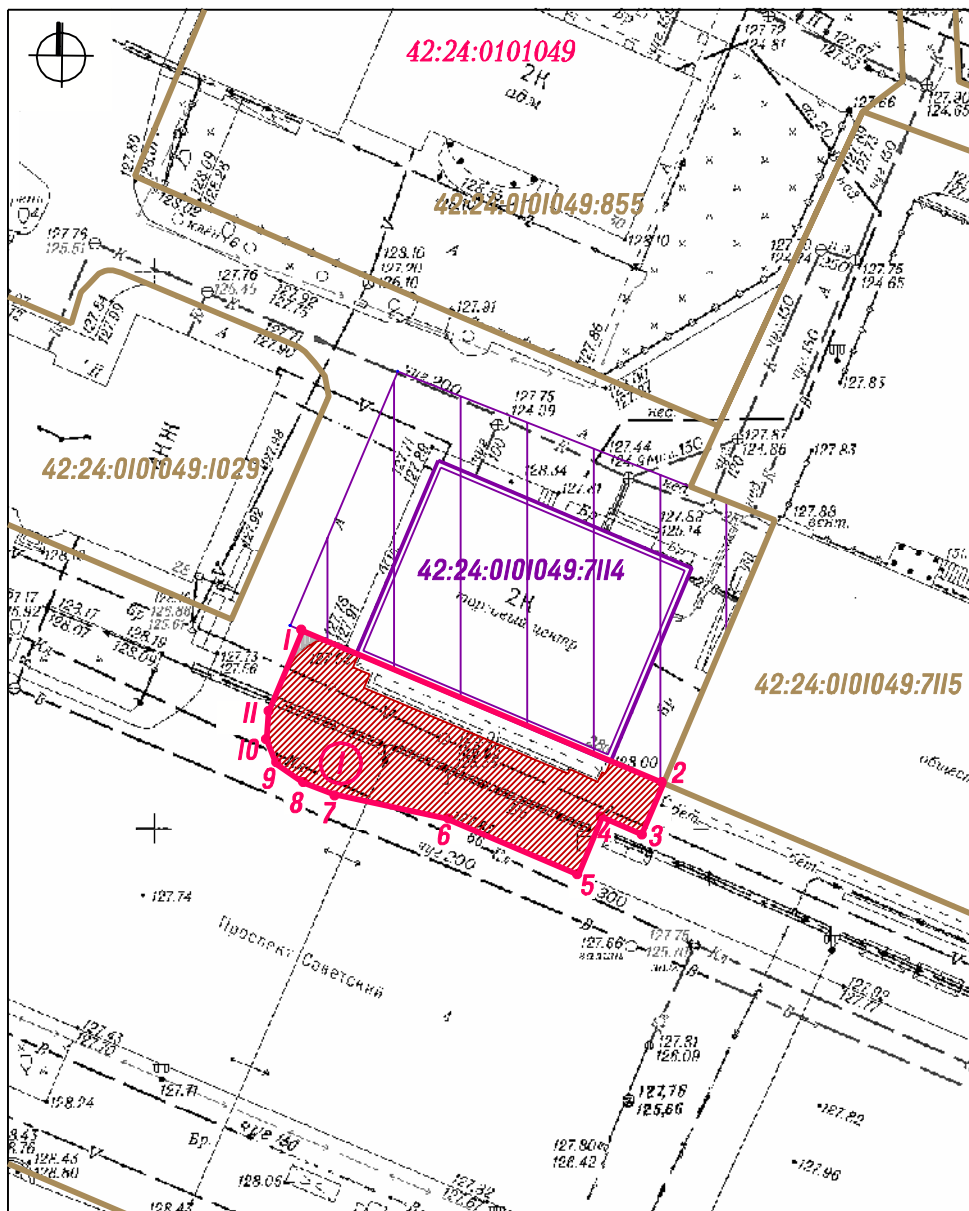


СХЕМА ГРАНИЦ ПРИЛЕГАЮЩЕЙ ТЕРРИТОРИИ М 1:500



Система координат МСК-42

УСЛОВНЫЕ ОБОЗНАЧЕНИЯ

- Граница прилегающей территории нежилого здания ресторана быстрого питания "Макдональдс" по адресу: Кемеровская область, просп. Советский, 28а
- Характерные точки границы прилегающей территории
- I Условный номер границы прилегающей территории
- 42:24:0101049:7114 Земельный участок кад. №42:24:0101049:7114 занятый нежилым зданием по адресу: Кемеровская область, г. Кемерово, просп. Советский, 28а
- :7115 Нежилое здание по адресу: Кемеровская область, г. Кемерово, просп. Советский, 28а
- :7115 Кадастровые номера, границы земельных участков, сведения о которых содержатся в Едином государственном реестре недвижимости
- 42:24:0101049 Кадастровый номер кадастрового квартала

Элементы благоустройства в границах прилегающей территории

- Пешеходный тротуар (покрытие - брусчатка)

КАТАЛОГ КООРДИНАТ

Площадь прилегающей территории - 372 кв. м			
Обозначение характерных точек границ	Длина линии (м)	Координаты	
		X	Y
1	2	3	4
1	36,54 (от т. 1 до т. 2)	624420,22	1338572,70
2	4,97 (от т. 2 до т. 3)	624407,19	1338605,52
3	3,92 (от т. 3 до т. 4)	624402,56	1338603,68
4	5,63 (от т. 4 до т. 5)	624404,01	1338600,04
5	12,97 (от т. 5 до т. 6)	624398,76	1338598,04
6	10,47 (от т. 6 до т. 7)	624403,59	1338586,00
7	2,90 (от т. 7 до т. 8)	624405,57	1338575,77
8	2,93 (от т. 8 до т. 9)	624406,53	1338573,04
9	2,38 (от т. 9 до т. 10)	624408,16	1338570,60
10	2,50 (от т. 10 до т. 11)	624410,34	1338569,66
11	7,94 (от т. 11 до т. 1)	624412,84	1338569,77
1	36,54 (от т. 1 до т. 2)	624420,22	1338572,70