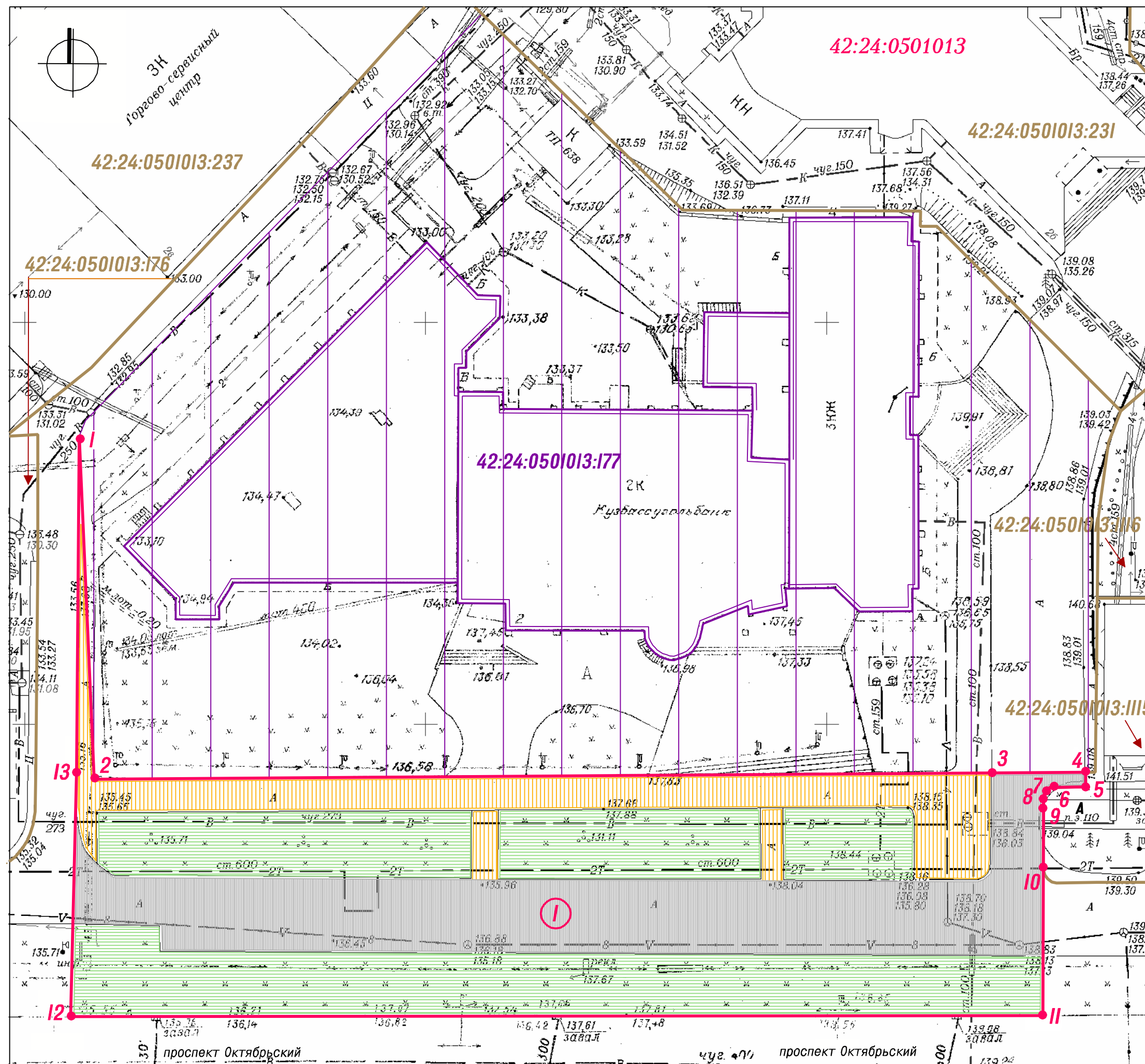


КАРТА-СХЕМА ГРАНИЦЫ ПРИЛЕГАЮЩЕЙ ТЕРРИТОРИИ

ПРИЛОЖЕНИЕ  
к постановлению адм  
города Кемер

от \_\_\_\_\_ № \_\_\_\_\_



УСЛОВНЫЕ ОБОЗНАЧЕНИЯ

- Граница прилегающей территории не по адресу: Кемеровская область, г. Кемерово, проспект Октябрьский, 2
- Характерные точки границы прилегающей территории
- I Условный номер границы прилегающей территории
- 42:24:0501013:177 Земельный участок кад. №42:24:0501013:177 занятый нежилым зданием по адресу: Кемеровская область, г. Кемерово, проспект Октябрьский, 2
- :231 Нежилое здание по адресу: Кемеровская область, г. Кемерово, проспект Октябрьский, 2
- :231 Кадастровые номера, границы земель сведения о которых содержатся в Едином государственном реестре недвижимости
- 42:24:0501013 Кадастровый номер кадастрового квартала

Элементы благоустройства в границах прилегающей территории

- Проезд (покрытие - асфальтобетон)
- Пешеходный тротуар (покрытие - асфальт)
- Элементы озеленения (газон)

КАТАЛОГ КООРДИНАТ

Площадь прилегающей территории - 3682 кв. м

Обозначение характерных точек границ	Длина линии (м)	Коорд.	
		X	Y
1	2	623429.30	623386.58
2	42,81 (от т. 1 до т. 2)	623386.58	623389.83
3	112,3 (от т. 2 до т. 3)	623389.83	623390.14
4	11,58 (от т. 3 до т. 4)	623390.14	623388.32
5	1,82 (от т. 4 до т. 5)	623388.32	623388.16
6	4,49 (от т. 5 до т. 6)	623388.16	623387.66
7	0,72 (от т. 6 до т. 7)	623387.66	623387.00
8	0,70 (от т. 7 до т. 8)	623387.00	623386.52
9	4,49 (от т. 8 до т. 9)	623386.52	623386.24
10	8,26 (от т. 9 до т. 10)	623386.24	623359.70
11	18,54 (от т. 10 до т. 11)	623359.70	623356.91
12	121,30 (от т. 11 до т. 12)	623356.91	623387.52
13	30,61 (от т. 12 до т. 13)	623387.52	623429.30
1	41,78 (от т. 13 до т. 1)	623429.30	

Система координат МСК-42