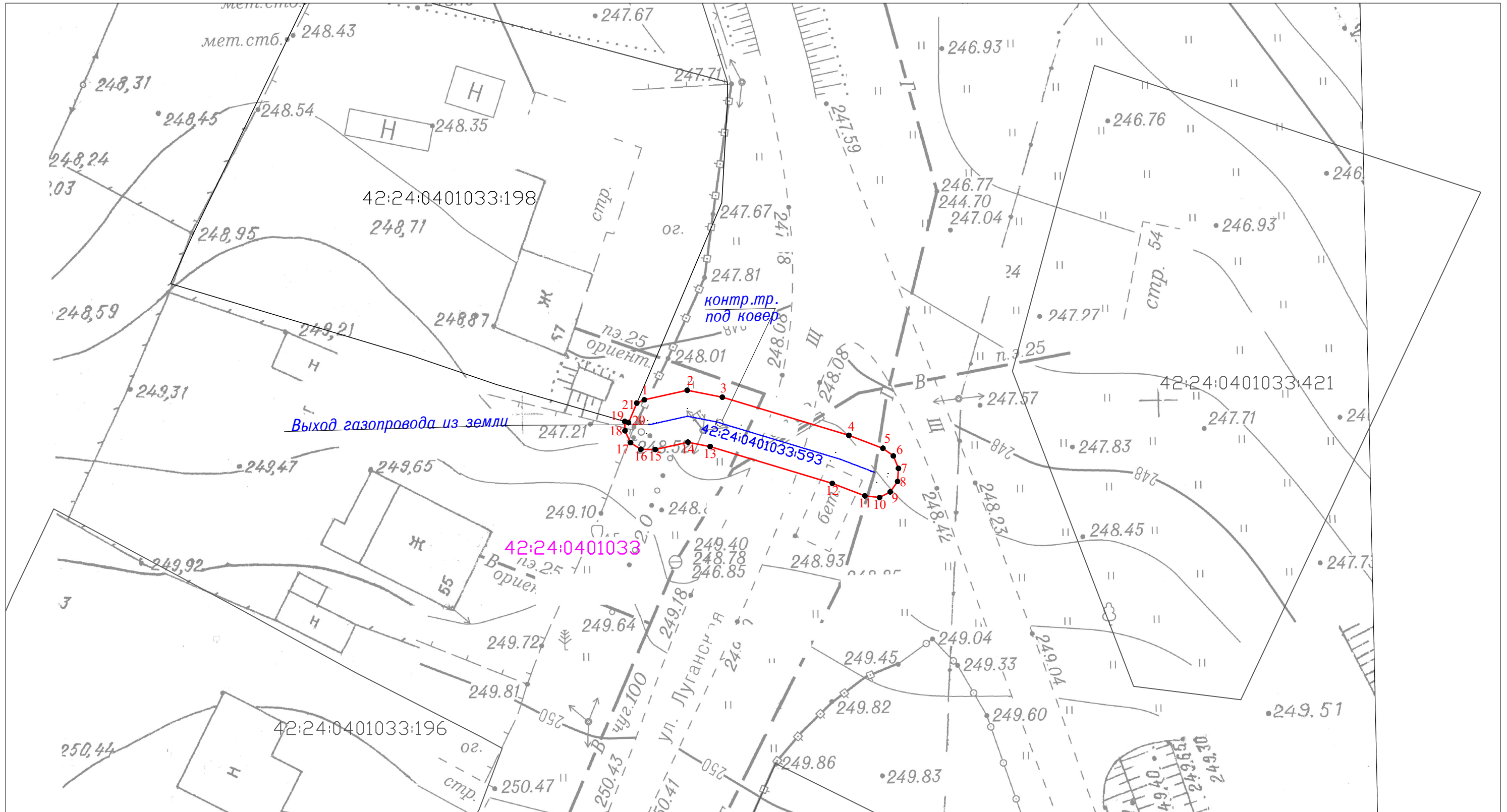


### Схема границ публичного сервитута

«Распределительные сети Рудничного района г. Кемерово Кемеровской области» 13-й этап (код объекта СН 42 001-13) с кадастровым номером 42:24:0401033:593, инв. № К0000600, протяженностью 22 м, расположенный по адресу: Российская Федерация, Кемеровская область-Кузбасс, Кемеровский городской округ, г. Кемерово, ул. Луганская



Масштаб 1:300

**Условные обозначения:**

- характерная точка границы публичного сервитута
- граница публичного сервитута
- 42:24:0401033 кадастровый квартал
- ось подземного газопровода
- 42:24:0401033:198 кадастровый номер з/у, зарегистрированный в ЕГРН
- 42:24:0401033:593 кадастровый номер сооружения газопровода