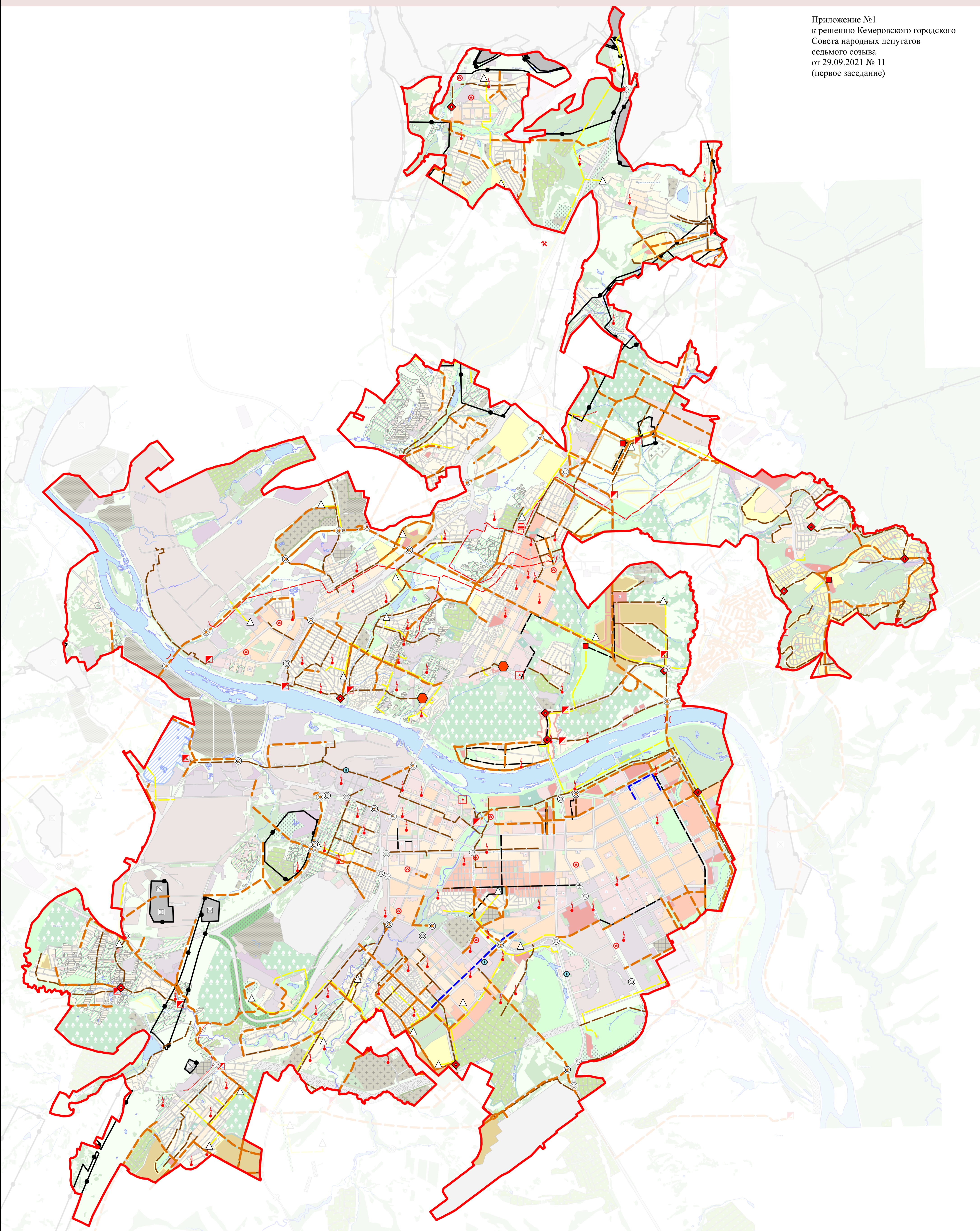




КАРТА ПЛАНИРУЕМОГО РАЗМЕЩЕНИЯ ОБЪЕКТОВ МЕСТНОГО ЗНАЧЕНИЯ ГОРОДА КЕМЕРОВО: АВТОМОБИЛЬНЫЕ ДОРОГИ, ОБЪЕКТЫ ЭЛЕКТРО-, ТЕПЛО-, ГАЗОСНАБЖЕНИЯ НАСЕЛЕНИЯ, ВОДООТВЕДЕНИЯ. ПРИЛОЖЕНИЕ №2.1

Приложение №1
к решению Кемеровского городского
Совета народных депутатов
седьмого созыва
от 29.09.2021 № 11
(первое заседание)



УСЛОВНЫЕ ОБОЗНАЧЕНИЯ

<p>Граница городского округа</p> <p>Жилые зоны</p> <p>проект. Индивидуальная застройка</p> <p>сущ. Среднеэтажная застройка</p> <p> Многоэтажная застройка</p> <p> Территория под развитие индивидуальной застройки на расчетный срок</p> <p> Территория под развитие многоэтажной застройки на расчетный срок</p> <p>Общественно-деловые зоны</p> <p> Многофункциональная общественно-деловая зона</p> <p> Учреждения здравоохранения</p> <p> Учреждения образования</p> <p> Территория под развитие общественно-деловой зоны на расчетный срок</p> <p>Производственные и коммунально-складские зоны</p> <p> Промышленные предприятия</p> <p> Коммунально-складские предприятия</p> <p> Территория под развитие коммунально-складской зоны на расчетный срок</p> <p>Зоны сельскохозяйственного назначения</p> <p> Коллективные садоводства</p> <p> Зона сельскохозяйственного назначения</p> <p> Территория под развитие зоны сельскохозяйственного назначения на расчетный срок</p>	<p>Рекреационные зоны</p> <p>проект. Зеленые насаждения общего пользования</p> <p>сущ. Городские леса</p> <p> Объекты спортивно-оздоровительного назначения</p> <p> Озеленение специального назначения</p> <p> Территория под развитие рекреационной зоны на расчетный срок</p> <p>Зоны специального назначения</p> <p> Кладбище</p> <p> Крематорий</p> <p> Территория под развитие кладбищ на расчетный срок</p> <p> Размещение ТКО, шламоаккумуляторов, отстойников, скотомогильников</p> <p> Исправительные учреждения</p> <p> Объекты обеспечения обороны</p> <p>Зоны инженерной и транспортной инфраструктуры</p> <p> Зона транспортной инфраструктуры</p> <p> Очистные сооружения</p> <p> Зона инженерного обеспечения</p> <p>Поверхностные водные объекты</p> <p> Реки, Водоёмы</p> <p>Зоны с особыми условиями использования территории</p> <p> Зона ограничительно-пригодных территорий нового жилищного строительства</p> <p> Зона первоочередного выноса жилья</p>	<p>Районы распространения полезных ископаемых</p> <p>проект. Горные отвалы карьеров и разрезов</p> <p>сущ. Залежи общераспространенных полезных ископаемых</p> <p>Объекты капитального строительства</p> <p> Территория под развитие объектов капитального строительства</p> <p> Территория под развитие объектов капитального строительства</p> <p>ОКС внешнего автомобильного транспорта</p> <p>проект. Линия</p> <p>сущ. Автовокзал</p> <p> Пункт обслуживания транзитного транспорта</p> <p>ОКС общественного пассажирского транспорта</p> <p>проект. Троллейбусный путь</p> <p>сущ. Троллейбусный путь</p> <p>ОКС транспортных сооружений</p> <p>проект. Транспортная развязка</p> <p>сущ. Мост</p>	<p>ОКС инженерной инфраструктуры</p> <p>ОКС электроэнергетики</p> <p>проект. Распределительный пункт 10 кВ</p> <p>сущ. Переключателный пункт 10 кВ</p> <p> Трансформаторная подстанция 10 кВ</p> <p> Линия электропередач 35 кВ</p> <p>ОКС водоотведения</p> <p>проект. Канализация</p> <p>сущ. Канализационная насосная станция</p> <p> Камера гашения напора</p> <p> Камера переключения напора</p> <p>ОКС газоснабжения</p> <p>проект. Газопровод</p> <p>сущ. Газораспределительный пункт</p> <p> Газорегуляторный пункт</p> <p>ОКС теплоснабжения</p> <p>проект. Теплотрассы</p> <p>сущ. Котельная</p> <p> Подкачивающая насосная станция</p>
---	--	---	--