



Г. КЕМЕРОВО

КАРТА ГРАДОСТРОИТЕЛЬНОГО ЗОНИРОВАНИЯ ГОРОДА КЕМЕРОВО

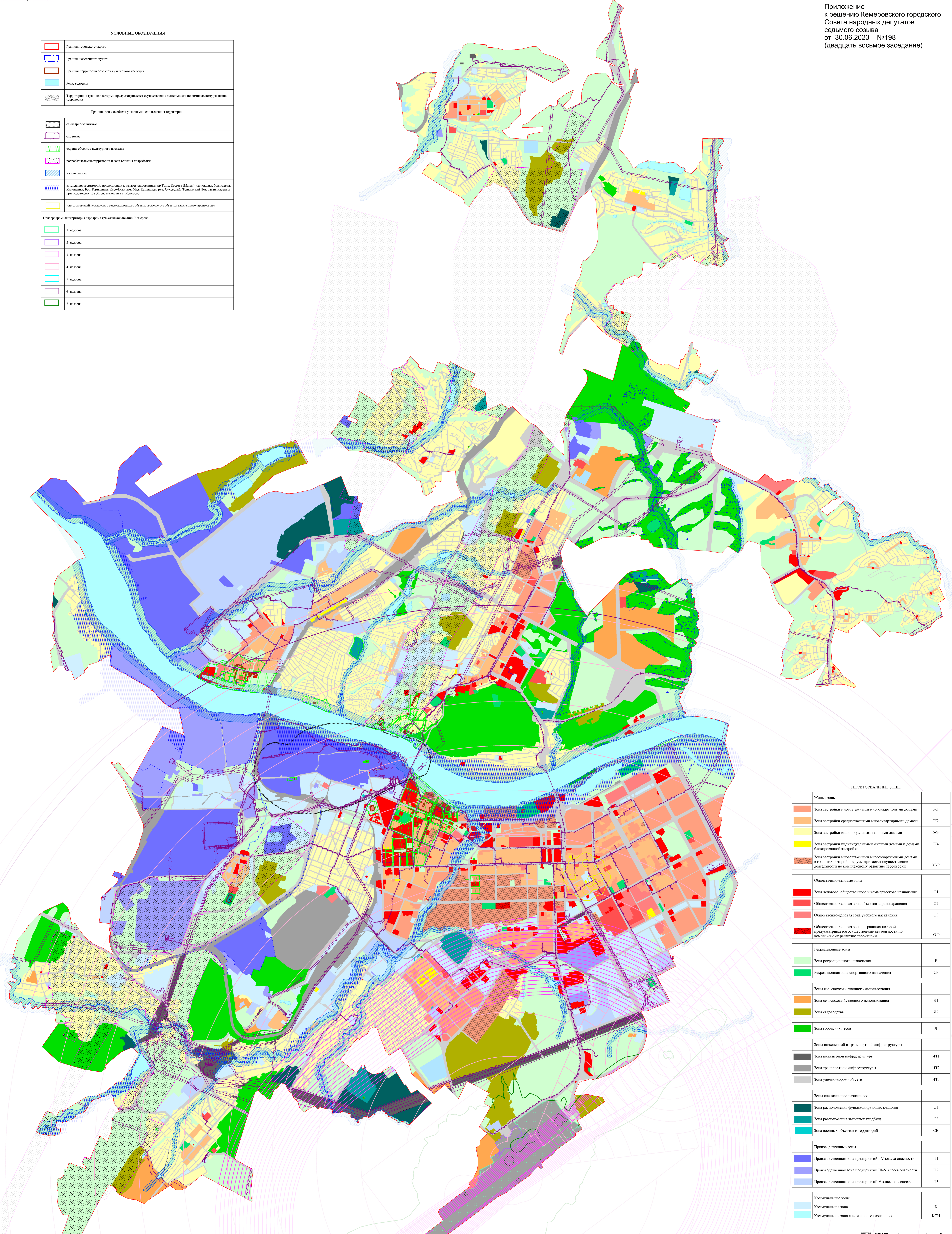
Приложение

к Правилам землепользования и застройки в городе Кемерово

Приложение к решению Кемеровского городского Совета народных депутатов седьмого созыва от 30.06.2023 №198 (двадцать восьмое заседание)

УСЛОВНЫЕ ОБОЗНАЧЕНИЯ

	Граница городского округа
	Граница населенного пункта
	Границы территорий объектов культурного наследия
	Рельеф, водоемы
	Территории, в границах которых предусматривается осуществление деятельности по комплексному развитию территории
Границы зон с особыми условиями использования территории:	
	санитарно-защитные
	охраны
	охраны объектов культурного наследия
	недрабатываемые территории и зоны планировки территории
	водоохранные
	экологические территории, прилегающие к населенным пунктам (пр. Топь, Ессеево (Милан) Чкаловка, Ульяхово, Киселевское, Бел. Копаньки, Курбаново, Мал. Копаньки, реч. Сулейская, Топовский Луг, прилегающие при пологом 1% обочины в г. Кемерово
	зона охраны территории радиационно-опасного объекта, а также объектов критической инфраструктуры
Принадлежность территории к району гражданской администрации Кемерово:	
	1 поселка
	2 поселка
	3 поселка
	4 поселка
	5 поселка
	6 поселка
	7 поселка



ТЕРРИТОРИАЛЬНЫЕ ЗОНЫ

Жилые зоны		
	Зона застройки многоквартирными многоквартирными домами	Ж1
	Зона застройки среднеэтажными многоквартирными домами	Ж2
	Зона застройки индивидуальными жилыми домами	Ж3
	Зона застройки индивидуальными жилыми домами и домами блокированной застройки	Ж4
	Зона застройки многоквартирными многоквартирными домами, в границах которой предусматривается осуществление деятельности по комплексному развитию территории	Ж-Р
Общественно-деловые зоны		
	Зона делового, общественного и коммерческого назначения	О1
	Общественно-деловая зона объектов здравоохранения	О2
	Общественно-деловая зона учебного назначения	О3
	Общественно-деловая зона, в границах которой предусматривается осуществление деятельности по комплексному развитию территории	О-Р
Рекреационные зоны		
	Зона рекреационного назначения	Р
	Рекреационная зона спортивного назначения	СП
Зоны сельскохозяйственного использования		
	Зона сельскохозяйственного использования	Д1
	Зона садоводства	Д2
	Зона городских лесов	Л
Зоны инженерной и транспортной инфраструктуры		
	Зона инженерной инфраструктуры	ИТ1
	Зона транспортной инфраструктуры	ИТ2
	Зона улично-дорожной сети	ИТ3
Зоны специального назначения		
	Зона размещения функциональных клубов	С1
	Зона размещения закрытых складов	С2
	Зона внешних объектов и территорий	СВ
Производственные зоны		
	Производственная зона предприятий I-IV класса опасности	П1
	Производственная зона предприятий III-V класса опасности	П2
	Производственная зона предприятий V класса опасности	П3
Коммунальные зоны		
	Коммунальная зона	К
	Коммунальная зона специального назначения	КСП